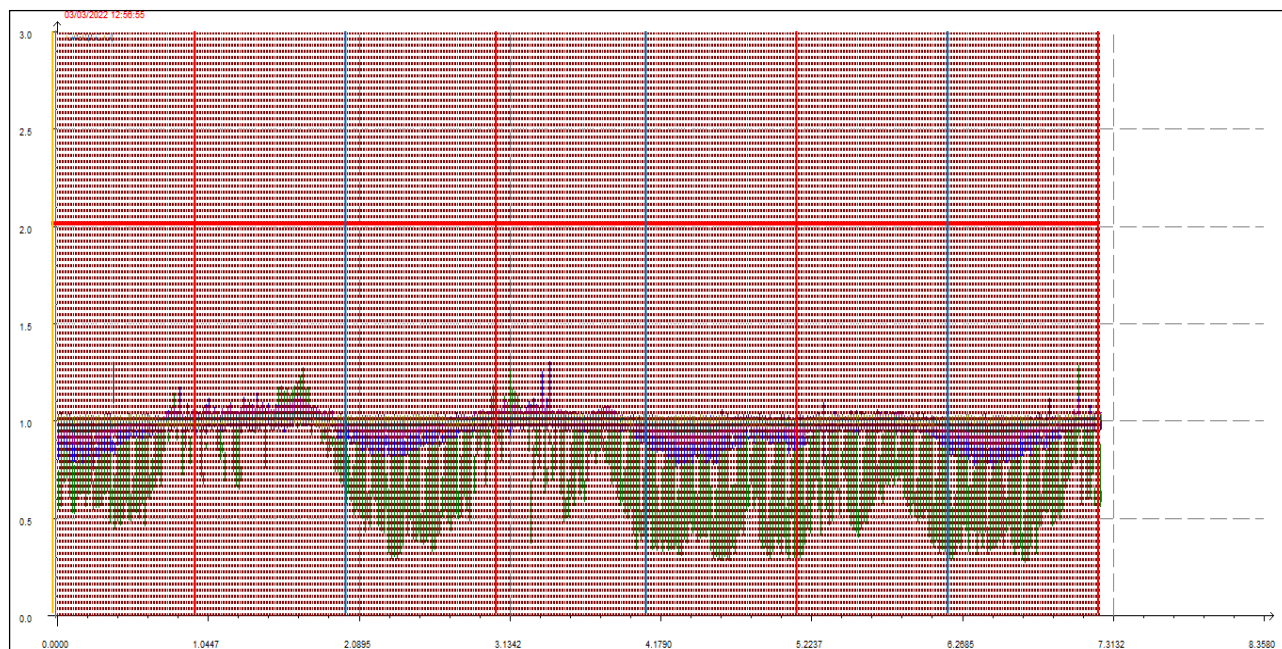


# MARZO 2022

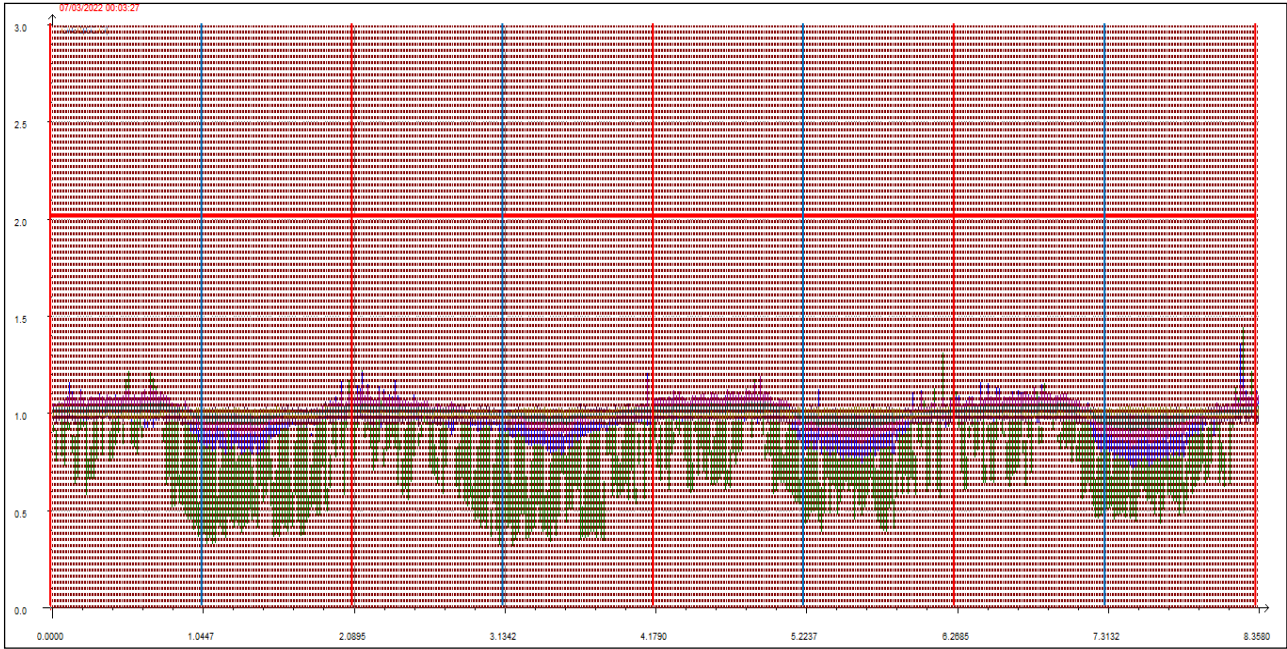
## Punto di campionamento centralina 8 Via Pederzini, Lizzana di Rovereto (TN)

### LEGENDA:

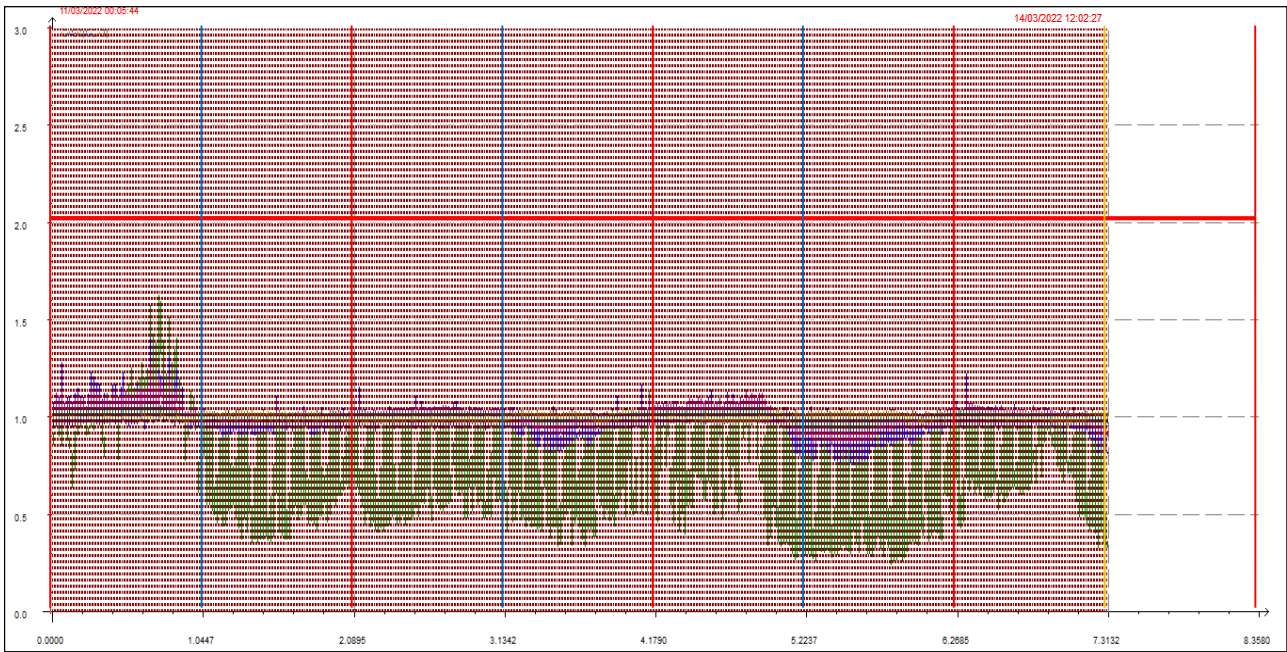
- L'asse delle ascisse (asse orizzontale) riporta il tempo in secondi.
- L'asse delle ordinate (asse verticale) riporta l'intensità relativa dell'odore fino al valore di 3 (ci sono misure che vanno anche oltre questa soglia ma per ragioni di visibilità grafica e maggior facilità di lettura vengono riportate solo fino a un massimo di 3).
- La **linea rossa orizzontale** sta a indicare la soglia di intensità relativa pari a 2, questa soglia è stata ritenuta significativa e rappresentativa di condizioni di sicura molestia, pur ravvisando che già in condizioni di intensità relativa misurata attorno ad 1.7 l'odore risulta essere percepibile (in base alla scala convenzionale di intensità percepita) da persone prossime alla stazione di rilevamento.
- Le **linee rosse verticali** stanno a indicare la mezzanotte di ogni giornata.
- Le **linee azzurre verticali** indicano invece il mezzogiorno di ogni giornata.
- Le **linee arancioni verticali** (quando presenti) indicano una pausa nelle misurazioni.



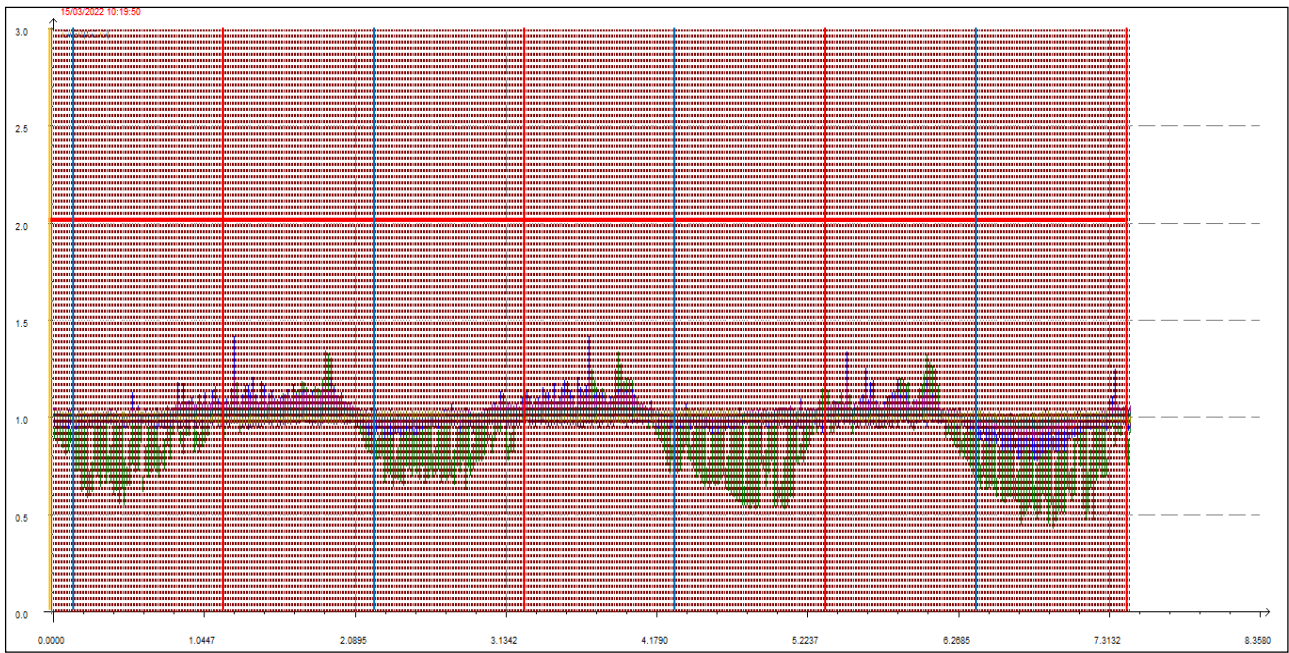
Giornate dal 3 al 6 marzo 2022



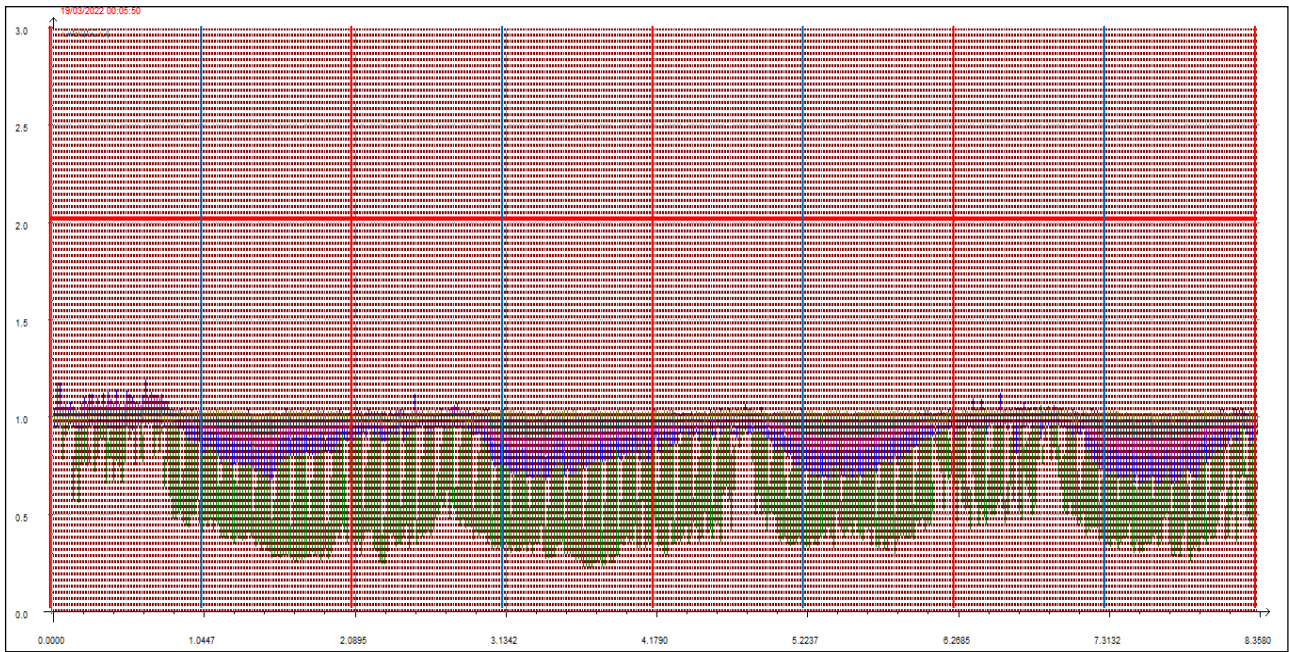
Giornate dal 7 al 10 marzo 2022



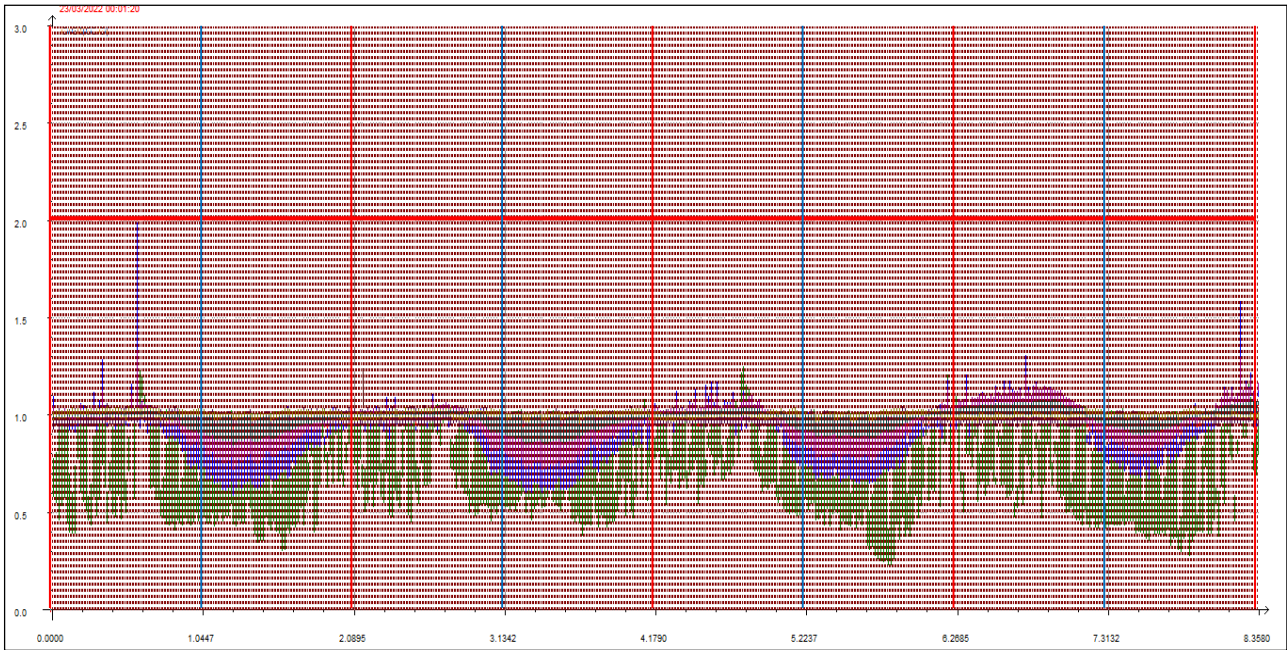
Giornate dall'11 al 14 marzo 2022



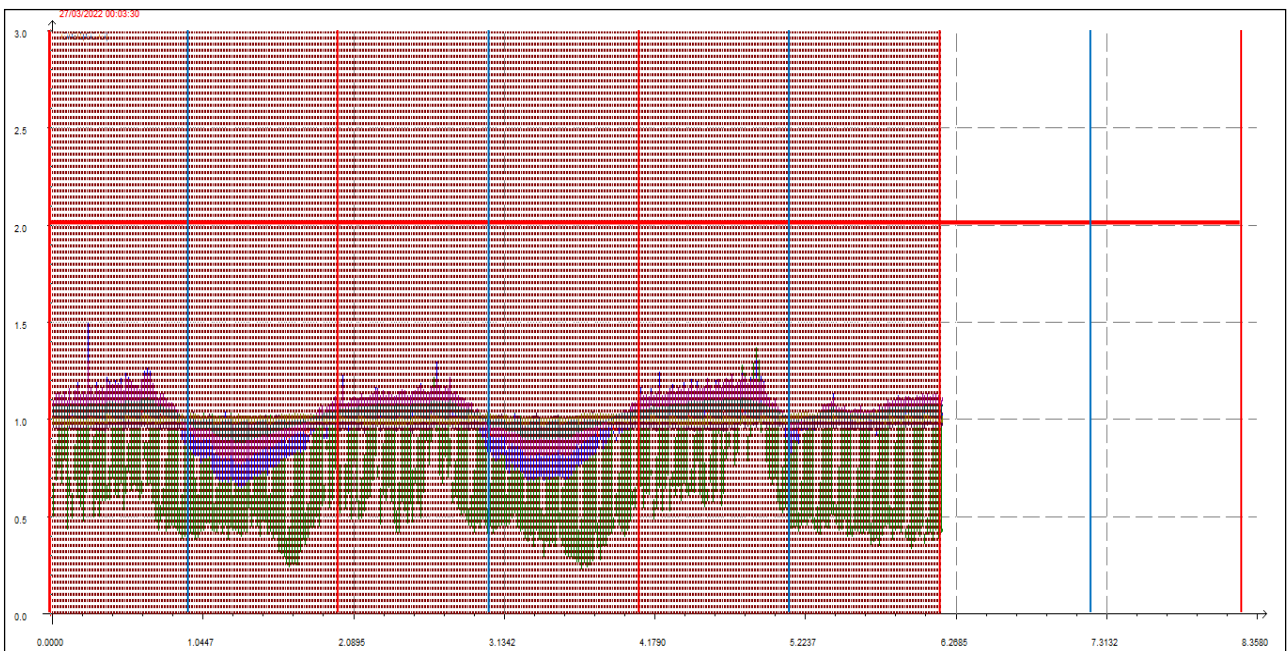
Giornate dal 15 al 18 marzo 2022



Giornate dal 19 al 22 marzo 2022

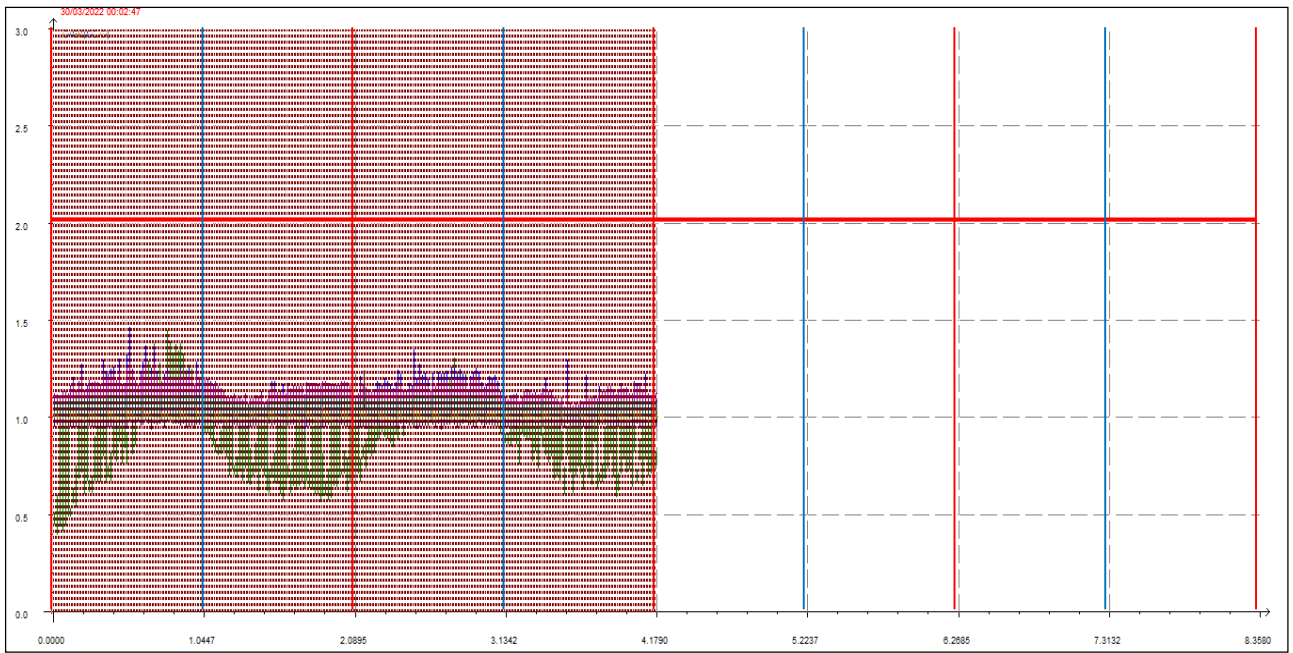


Giornate dal 23 al 26 marzo 2022



Giornate dal 27 al 29 marzo 2022<sup>1</sup>

<sup>1</sup> Il giorno 27 marzo alle 2 di notte c'è stato il cambio dell'ora da solare a legale e perciò, per quella giornata, ci sono 23 ore di misurazioni invece che 24.



Giornate dal 30 al 31 marzo 2022