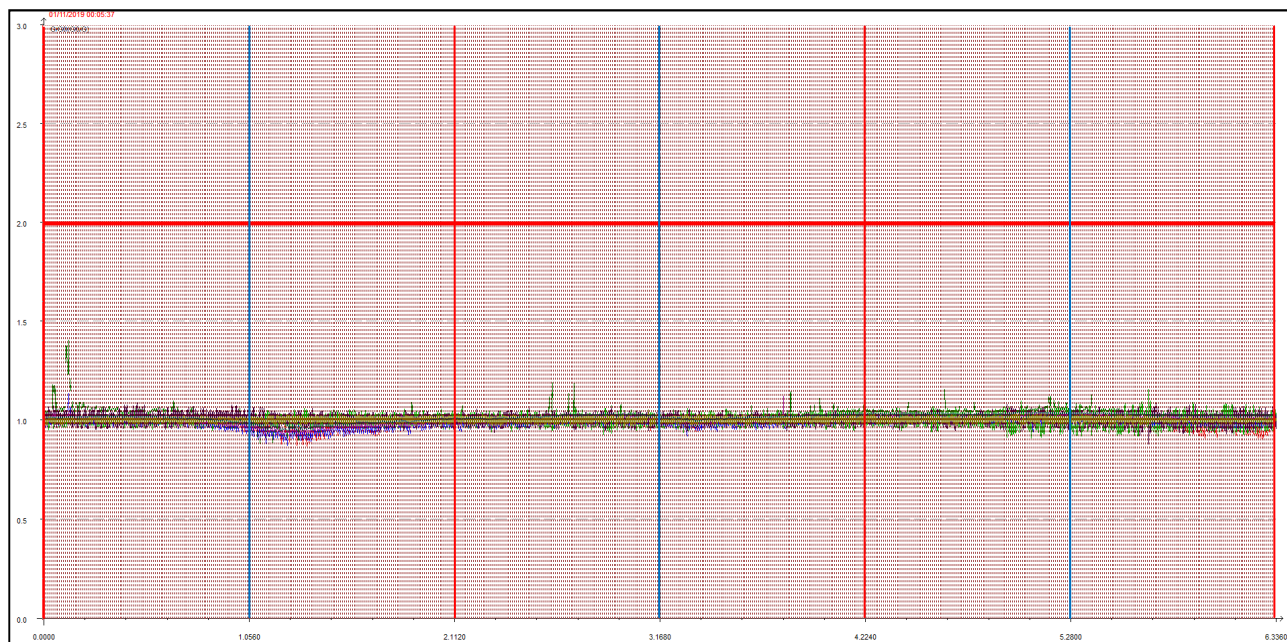


# NOVEMBRE 2019

## Punto di campionamento centralina 8 Via Pederzini, Lizzana di Rovereto (TN)

### LEGENDA:

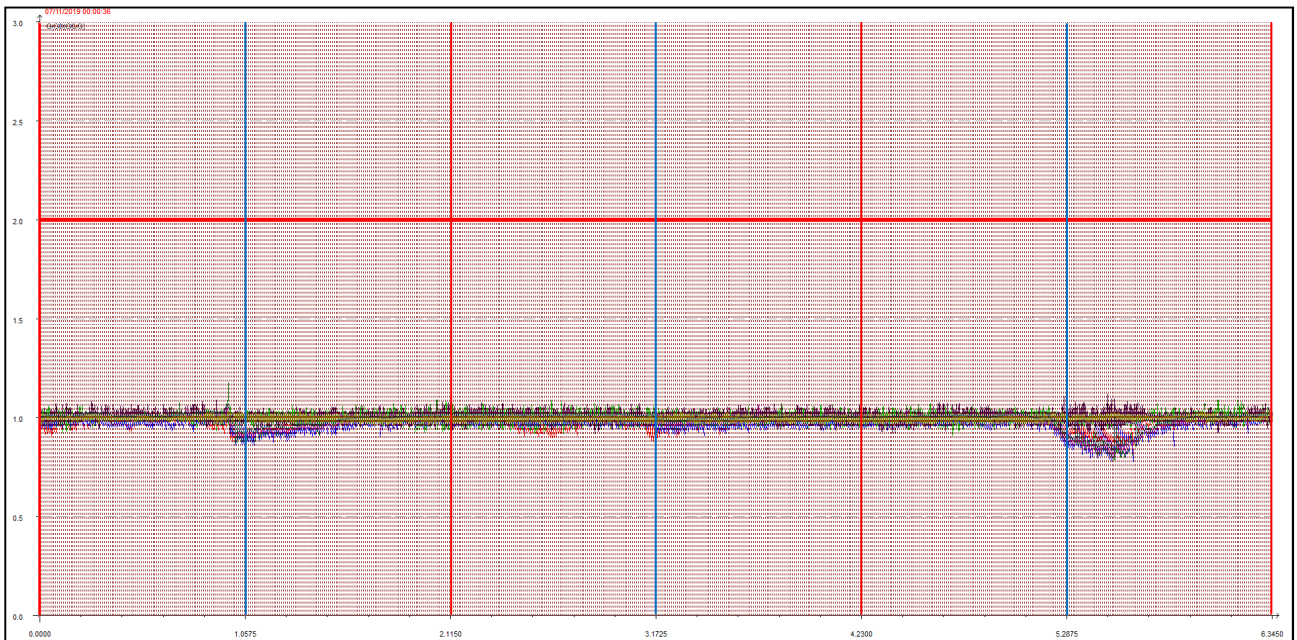
- L'asse delle ascisse (asse orizzontale) riporta il tempo in secondi.
- L'asse delle ordinate (asse verticale) riporta l'intensità relativa dell'odore fino al valore di 3 (ci sono misure che vanno anche oltre questa soglia ma per ragioni di visibilità grafica e maggior facilità di lettura vengono riportate solo fino a un massimo di 3).
- La **linea rossa orizzontale** sta a indicare la soglia di intensità relativa pari a 2, questa soglia è stata ritenuta significativa e rappresentativa di condizioni di sicura molestia, pur ravvisando che già in condizioni di intensità relativa misurata attorno ad 1.7 l'odore risulta essere percepibile (in base alla scala convenzionale di intensità percepita) da persone prossime alla stazione di rilevamento.
- Le **linee rosse verticali** stanno a indicare la mezzanotte di ogni giornata.
- Le **linee azzurre verticali** indicano invece il mezzogiorno di ogni giornata.
- Le **linee arancioni verticali** (quando presenti) indicano una pausa nelle misurazioni.



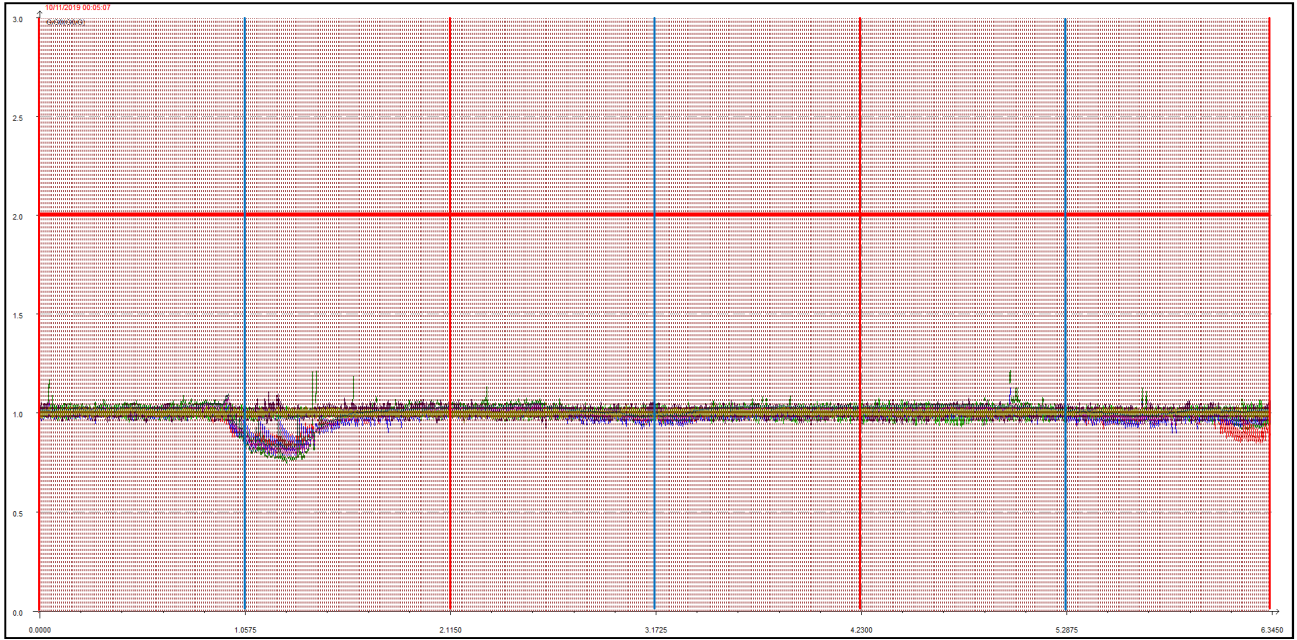
Giornate dal 1 al 3 novembre 2019



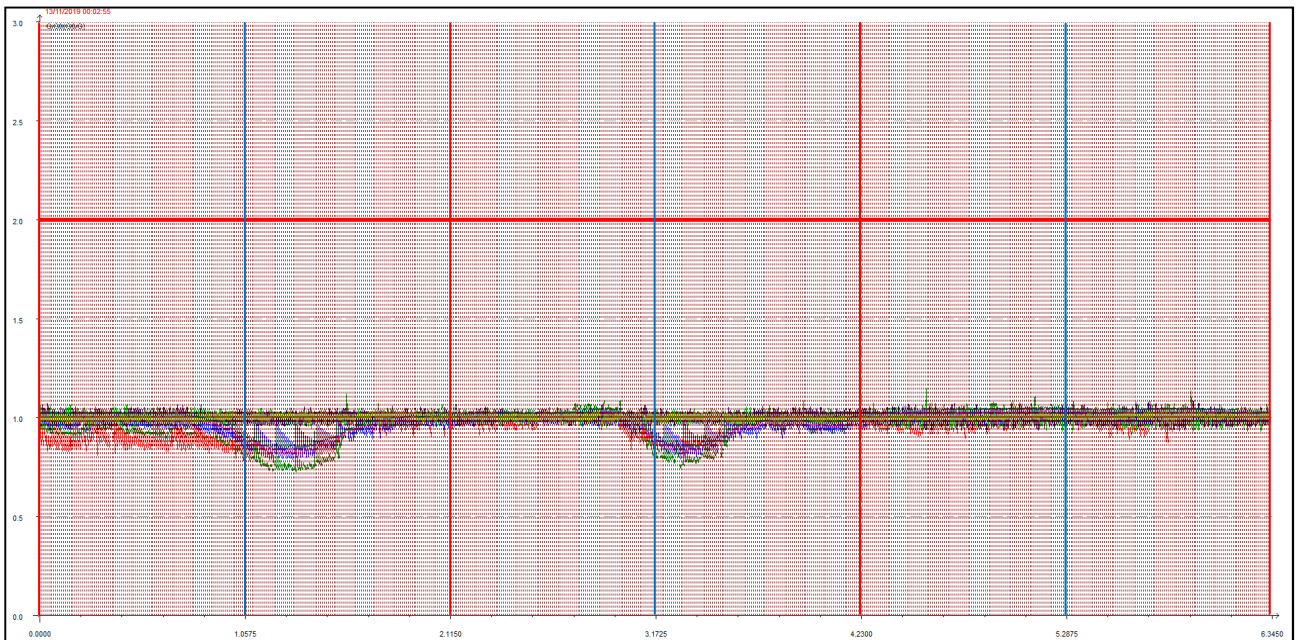
Giornate dal 4 al 6 novembre 2019



Giornate dal 7 al 9 novembre 2019

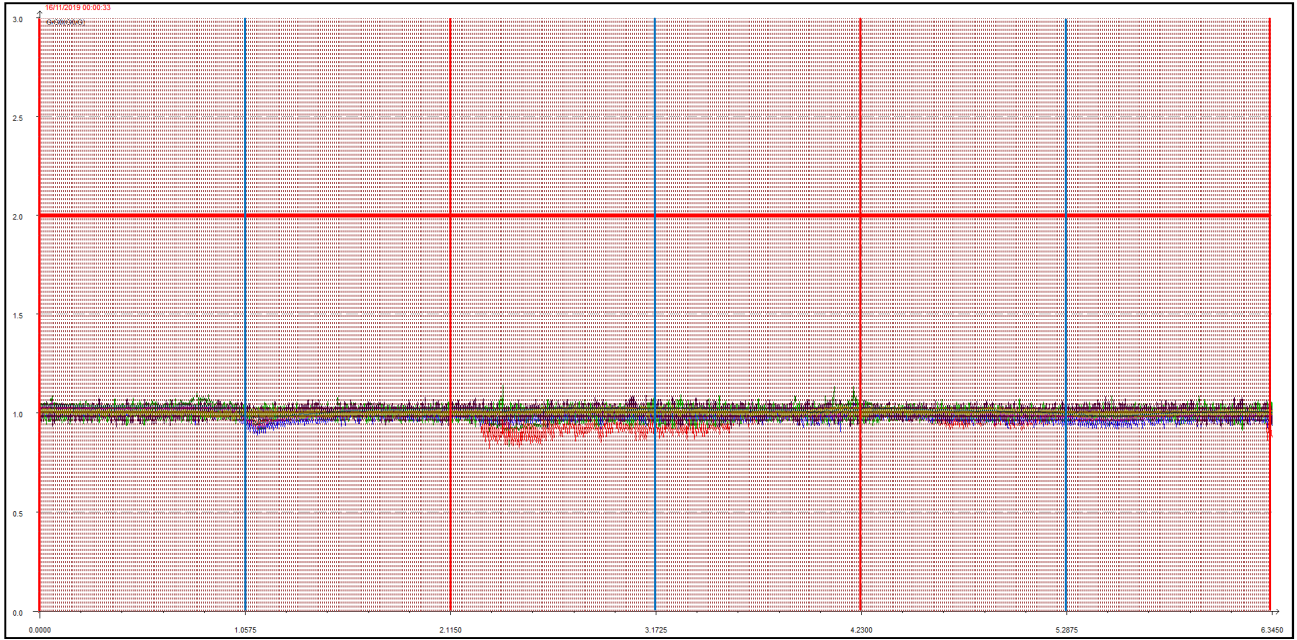


Giornate dal 10 al 12 novembre 2019

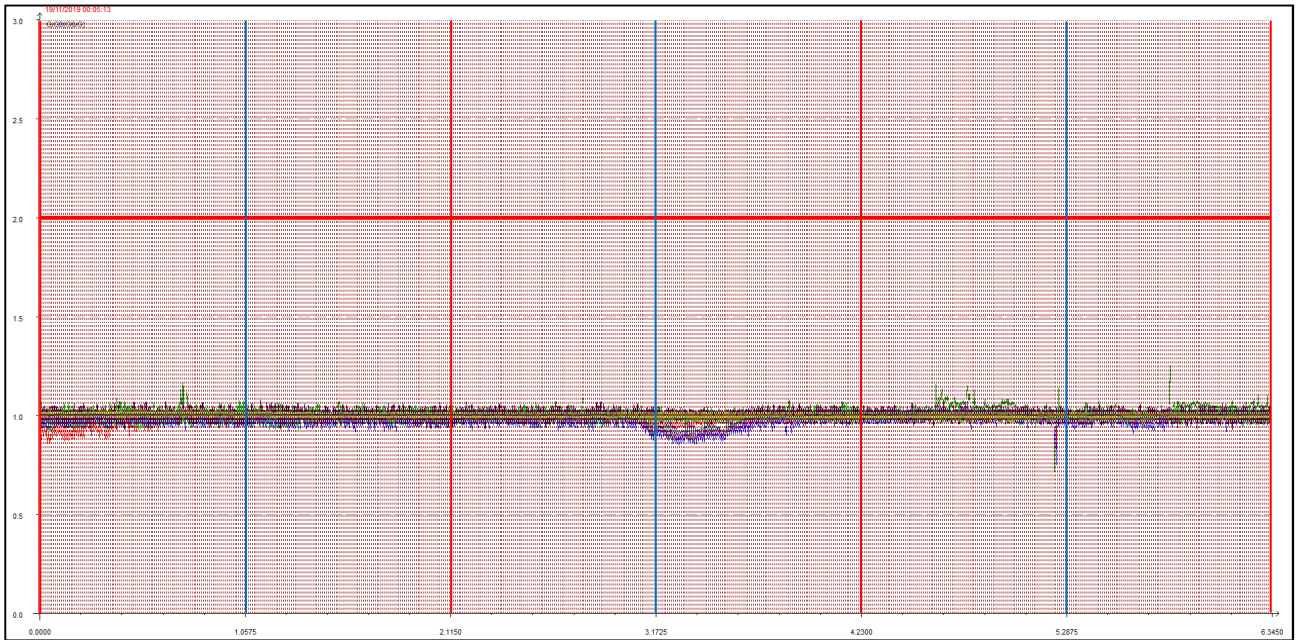


Giornate dal 13 al 15 novembre 2019





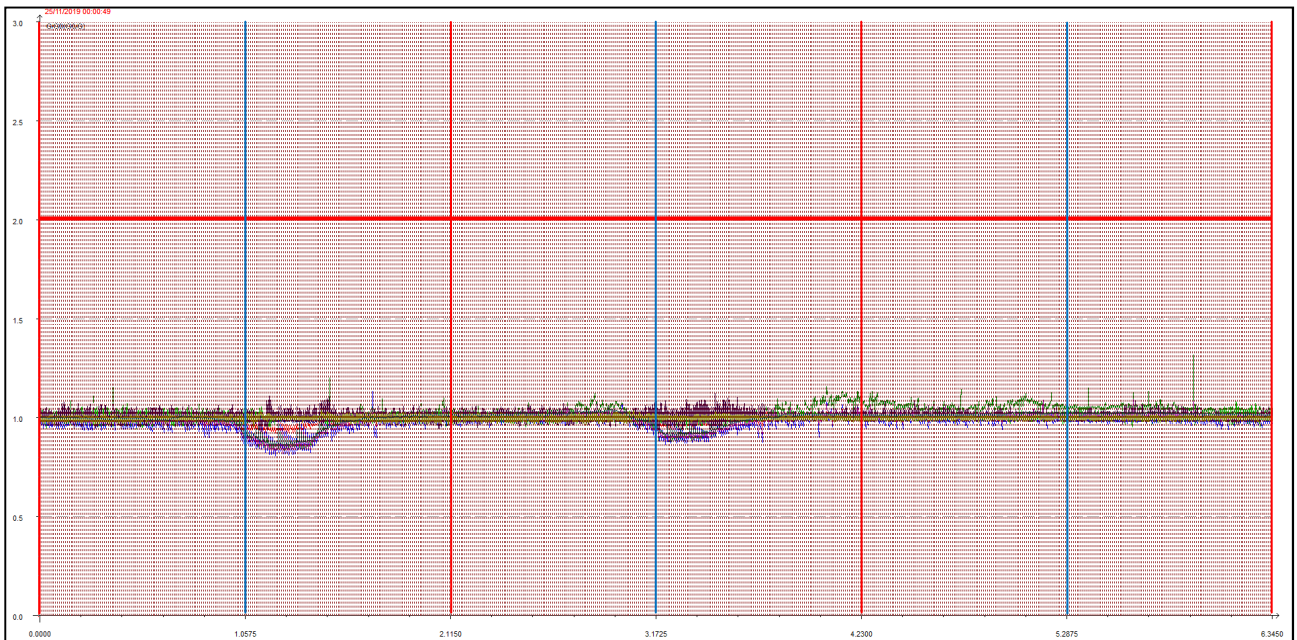
Giornate dal 16 al 18 novembre 2019



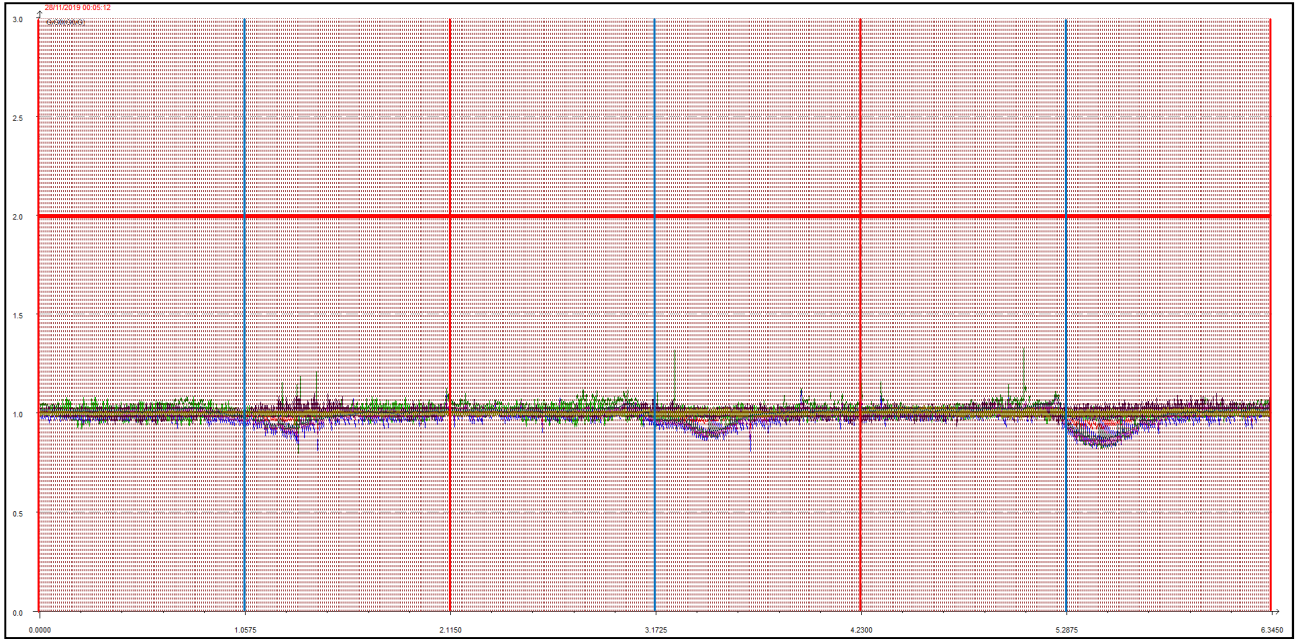
Giornate dal 19 al 21 novembre 2019



Giornate dal 22 al 24 novembre 2019



Giornate dal 25 al 27 novembre 2019



Giornate dal 28 al 30 novembre 2019