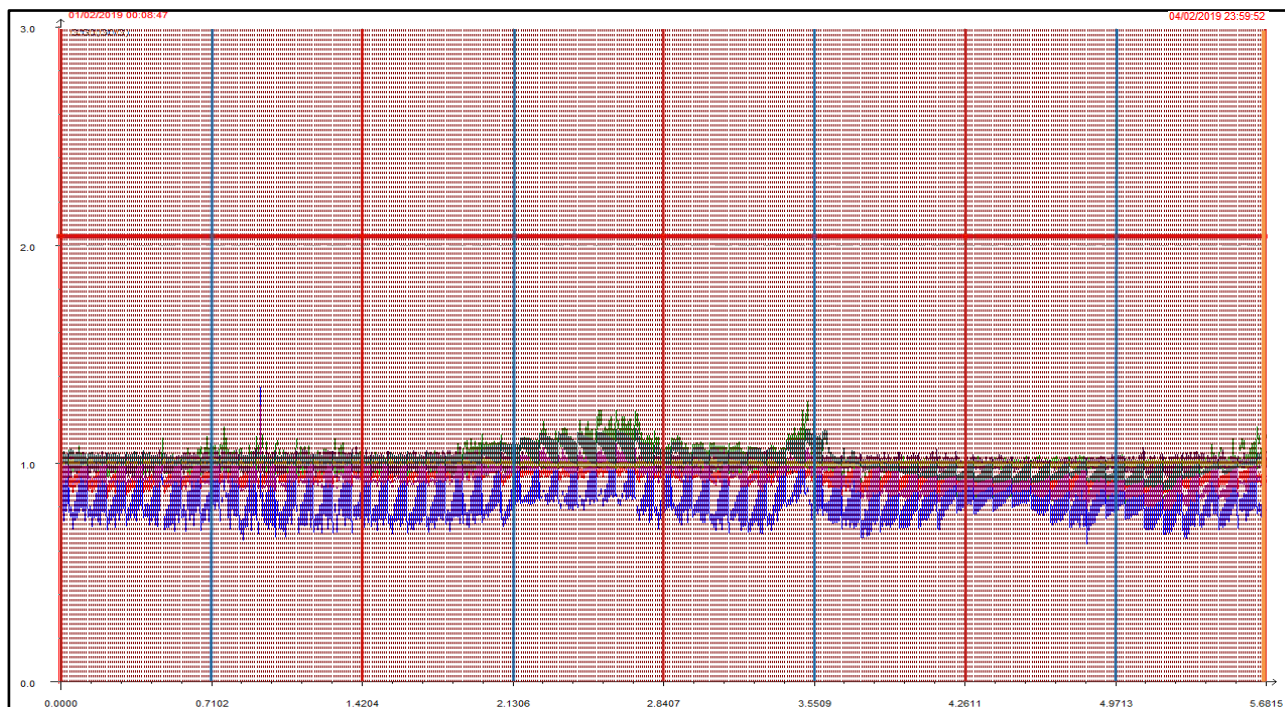


FEBBRAIO 2019

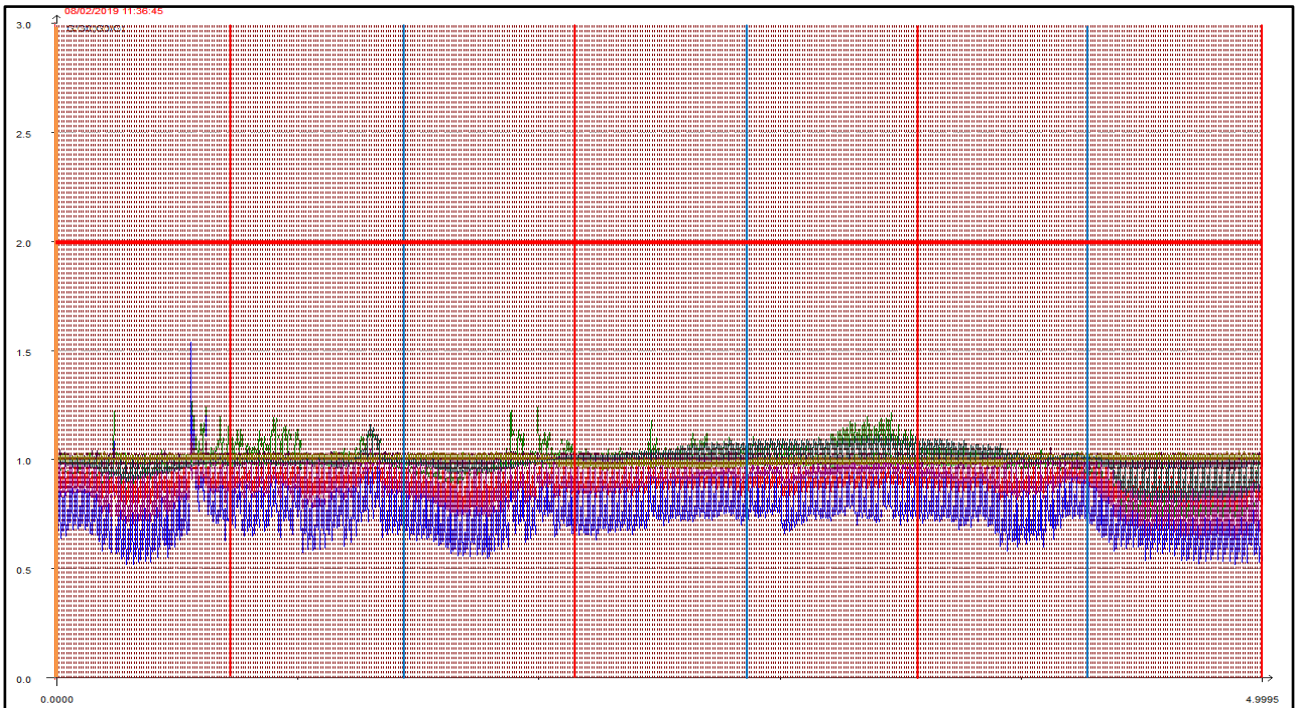
Punto di campionamento centralina 7
Campo sportivo "G. Vigagni"
Via Tagliamento, 17 Lizzana di Rovereto (TN)

LEGENDA:

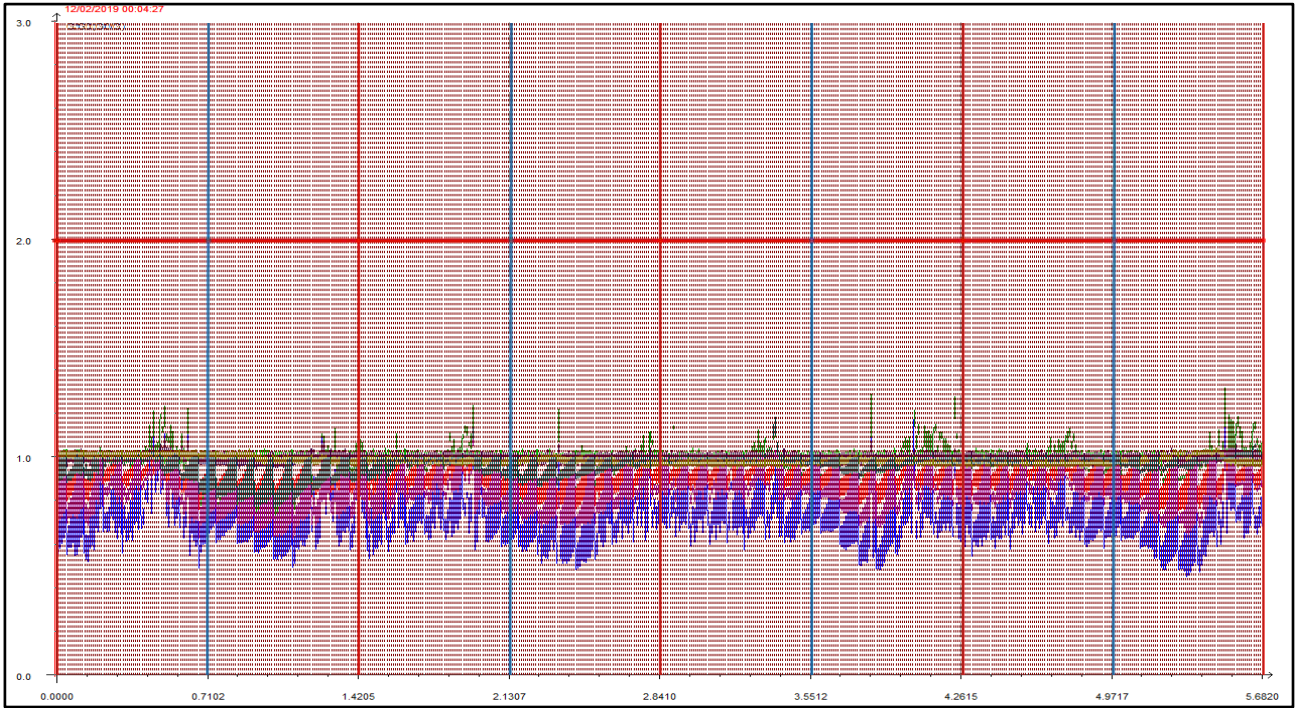
- L'asse delle ascisse (asse orizzontale) riporta il tempo in secondi.
- L'asse delle ordinate (asse verticale) riporta l'intensità relativa dell'odore fino al valore di 3 (ci sono misure che vanno anche oltre questa soglia ma per ragioni di visibilità grafica e maggior facilità di lettura vengono riportate solo fino a un massimo di 3).
- La **linea rossa orizzontale** sta a indicare la soglia di intensità relativa pari a 2, questa soglia è stata ritenuta significativa e rappresentativa di condizioni di sicura molestia, pur ravvisando che già in condizioni di intensità relativa misurata attorno ad 1.7 l'odore risulta essere percepibile (in base alla scala convenzionale di intensità percepita) da persone prossime alla stazione di rilevamento.
- Le **linee rosse verticali** stanno a indicare la mezzanotte di ogni giornata.
- Le **linee azzurre verticali** indicano invece il mezzogiorno di ogni giornata.
- Le **linee arancioni verticali** (quando presenti) indicano una pausa nelle misurazioni.



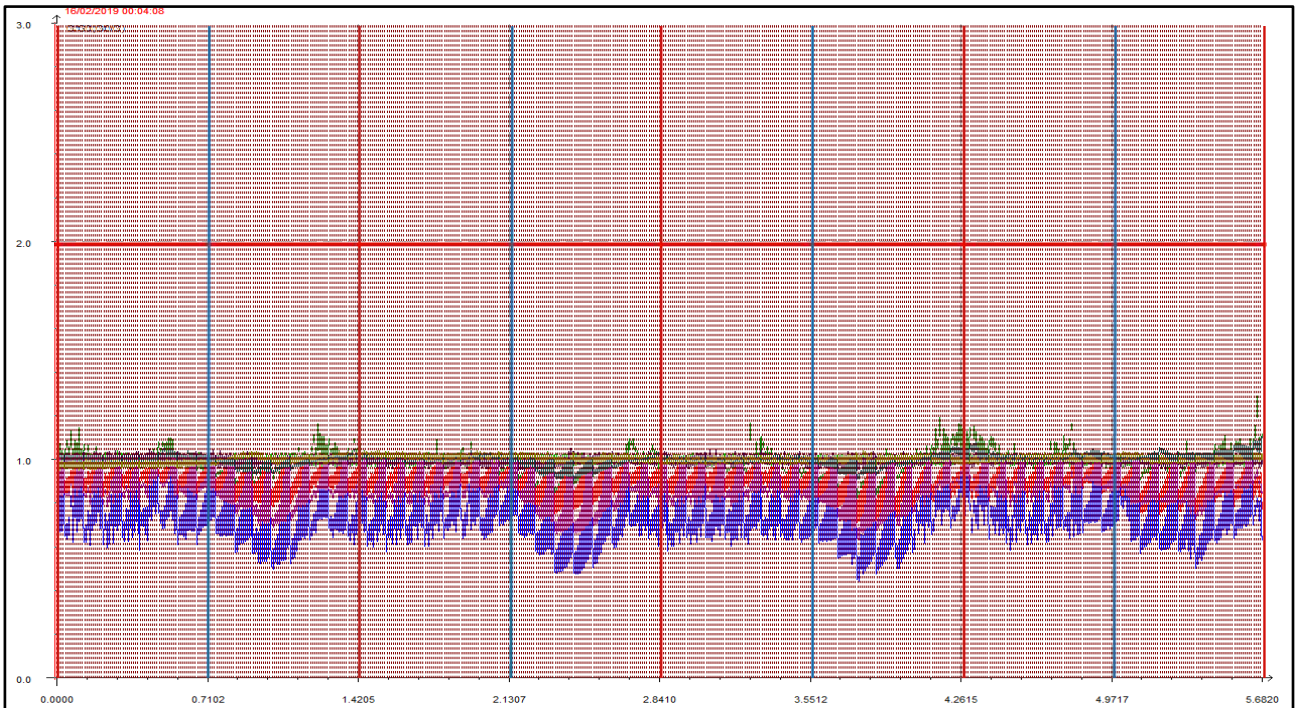
Giornate dal 1 al 4 febbraio 2019



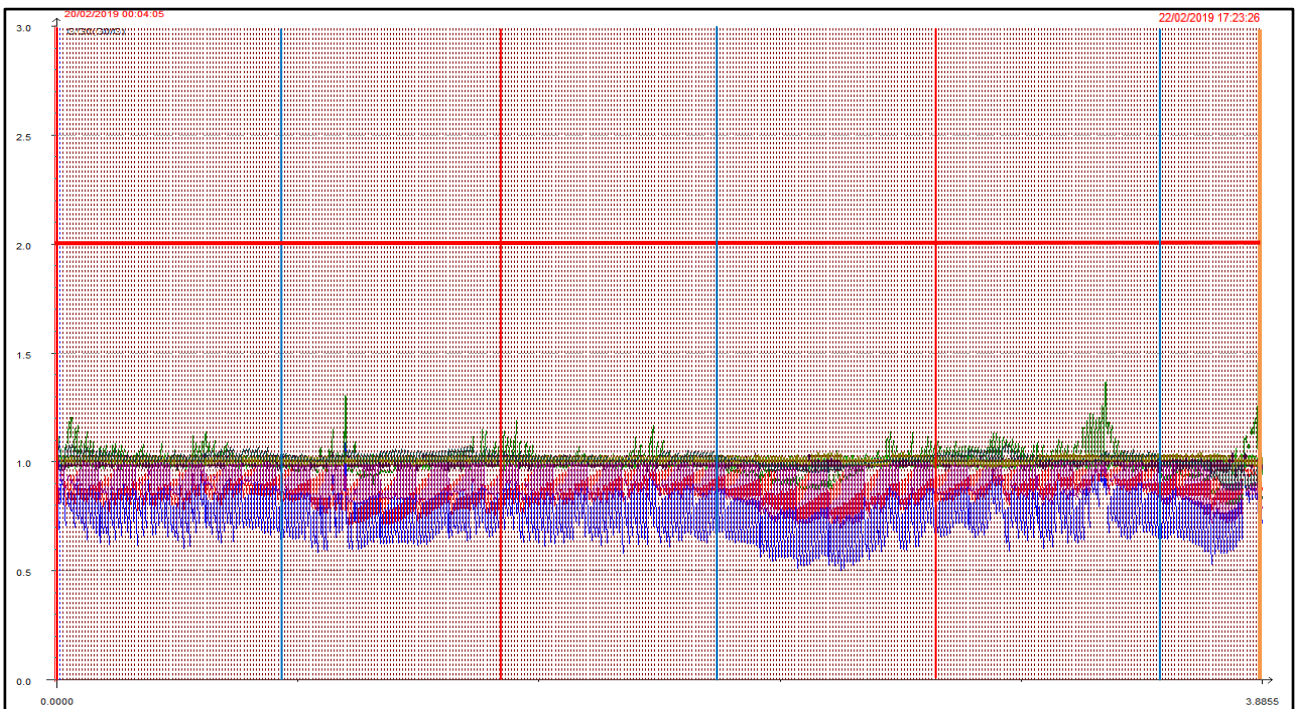
Giornate dall'8 all'11 febbraio 2019



Giornate dal 12 al 15 febbraio 2019



Giornate dal 16 al 19 febbraio 2019



Giornate dal 20 al 22 febbraio 2019