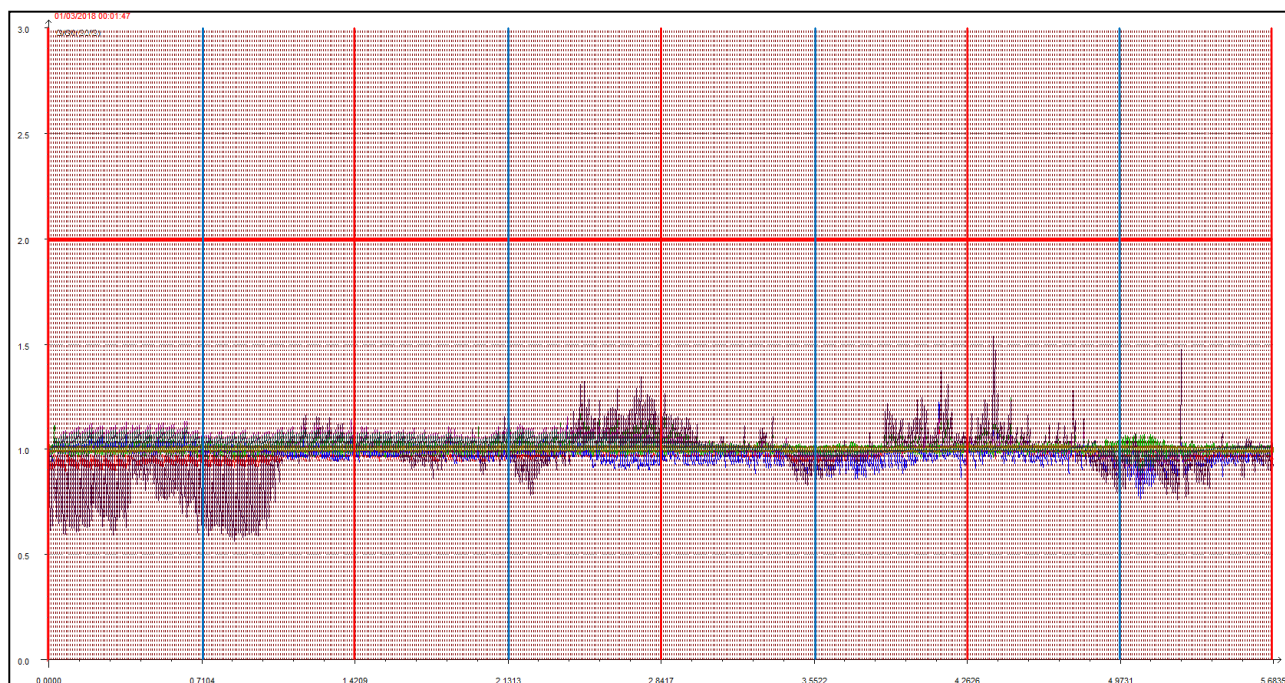


# MARZO 2018

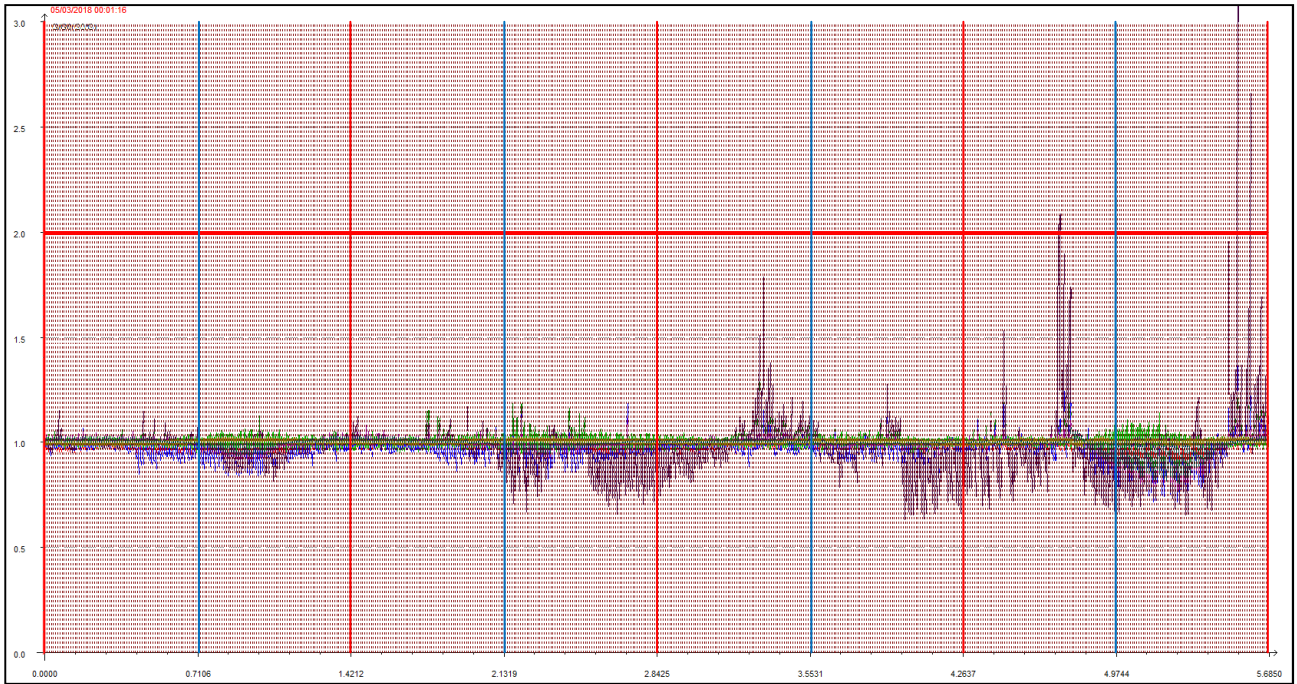
**Punto di campionamento centralina 5**  
**Viale del Lavoro, 18 Lizzana di Rovereto (TN)**

## LEGENDA:

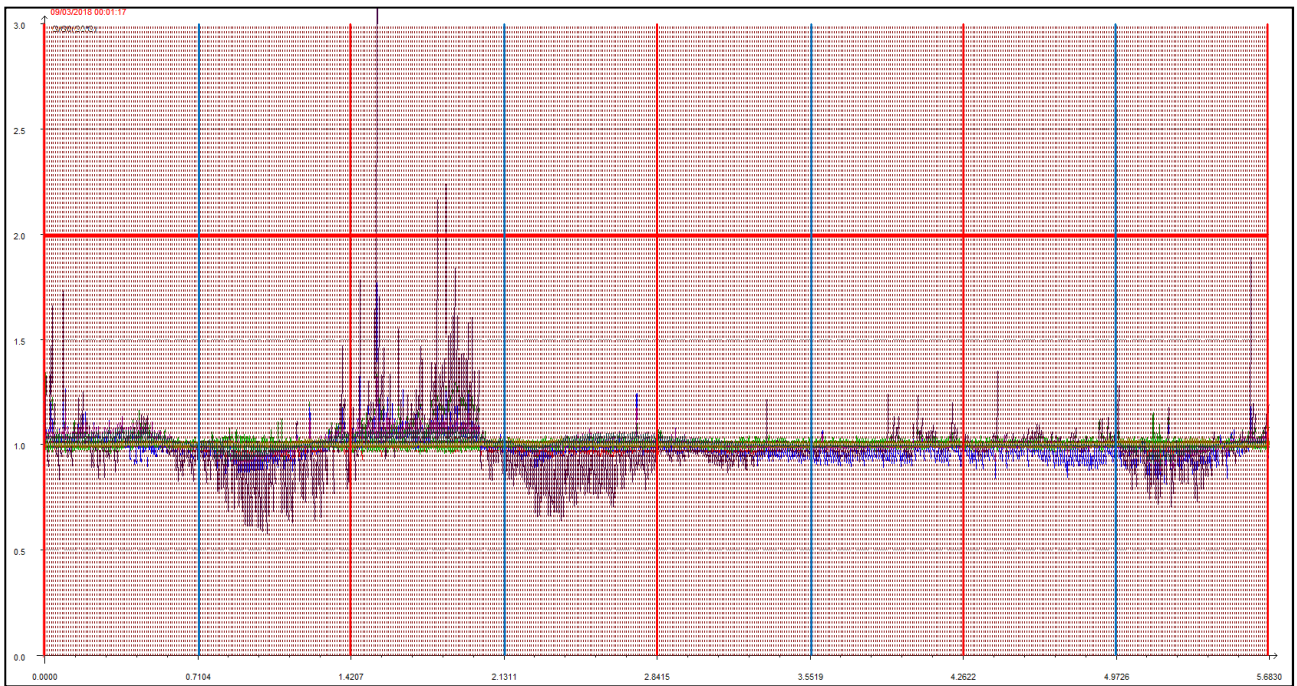
- L'asse delle ascisse (asse orizzontale) riporta il tempo in secondi.
- L'asse delle ordinate (asse verticale) riporta l'intensità relativa dell'odore fino al valore di 3 (ci sono misure che vanno anche oltre questa soglia ma per ragioni di visibilità grafica e maggior facilità di lettura vengono riportate solo fino a un massimo di 3).
- La **linea rossa orizzontale** sta a indicare la soglia di intensità relativa pari a 2, questa soglia è stata ritenuta significativa e rappresentativa di condizioni di sicura molestia, pur ravvisando che già in condizioni di intensità relativa misurata attorno ad 1.7 l'odore risulta essere percepibile (in base alla scala convenzionale di intensità percepita) da persone prossime alla stazione di rilevamento.
- Le **linee rosse verticali** stanno a indicare la mezzanotte di ogni giornata.
- Le **linee azzurre verticali** indicano invece il mezzogiorno di ogni giornata.
- Le **linee arancioni verticali** (quando presenti) indicano una pausa nelle misurazioni.



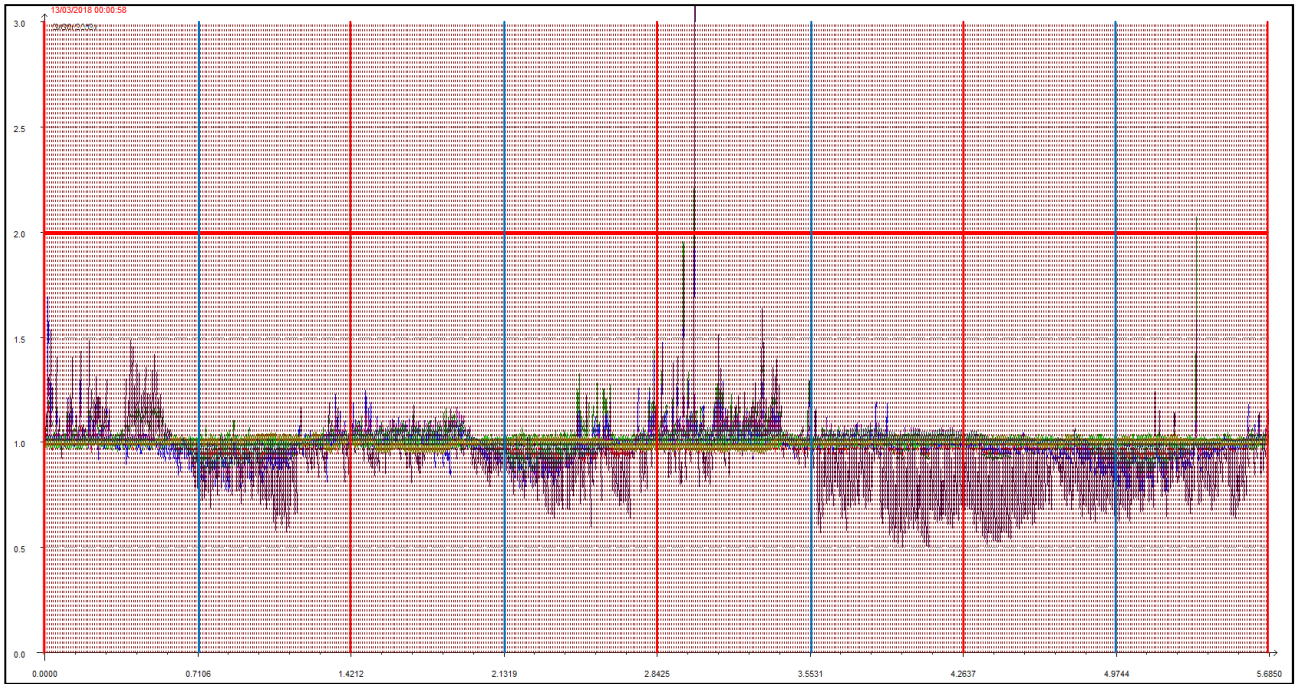
Giornate dal 1 al 4 marzo 2018



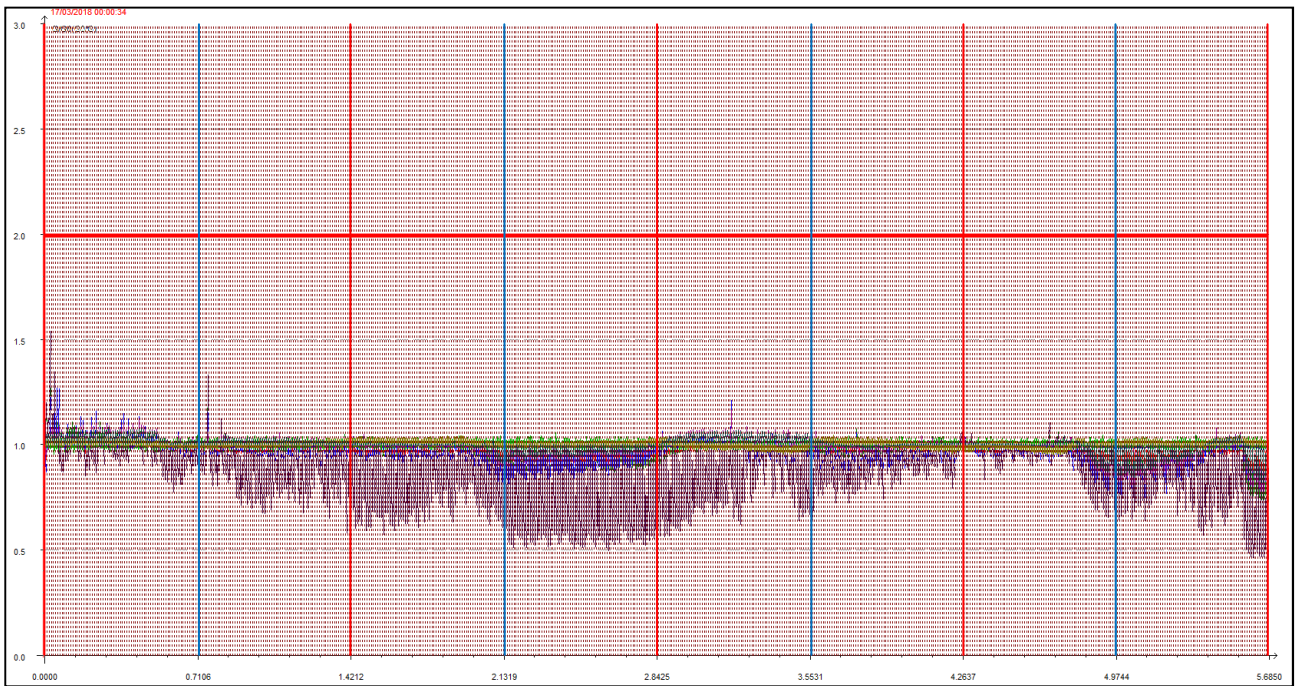
Giornate dal 5 al 8 marzo 2018



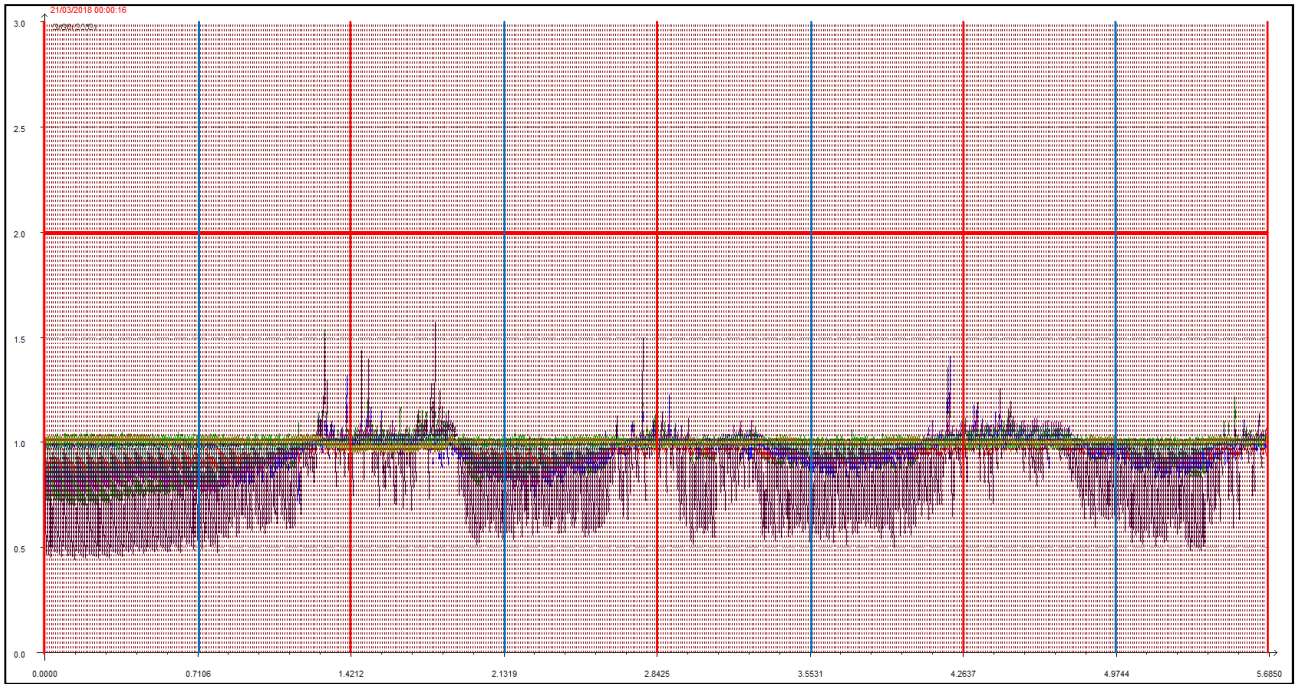
Giornate dal 9 al 12 marzo 2018



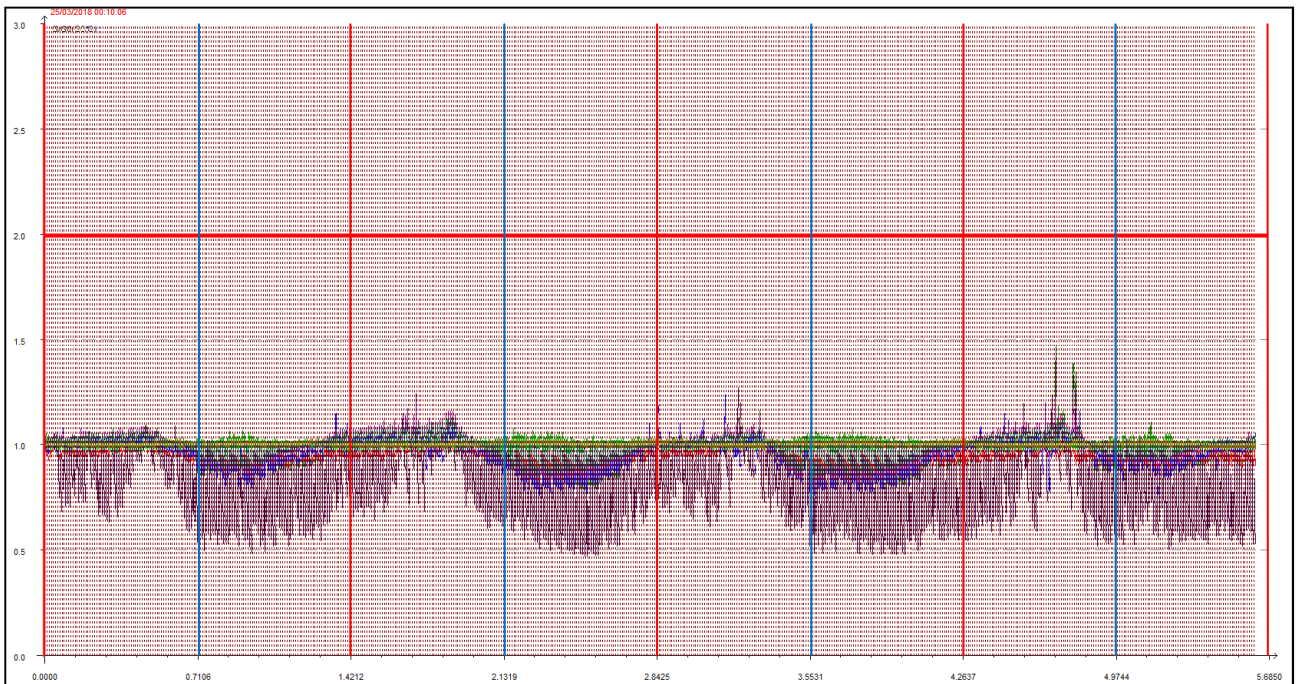
Giornate dal 13 al 16 marzo 2018



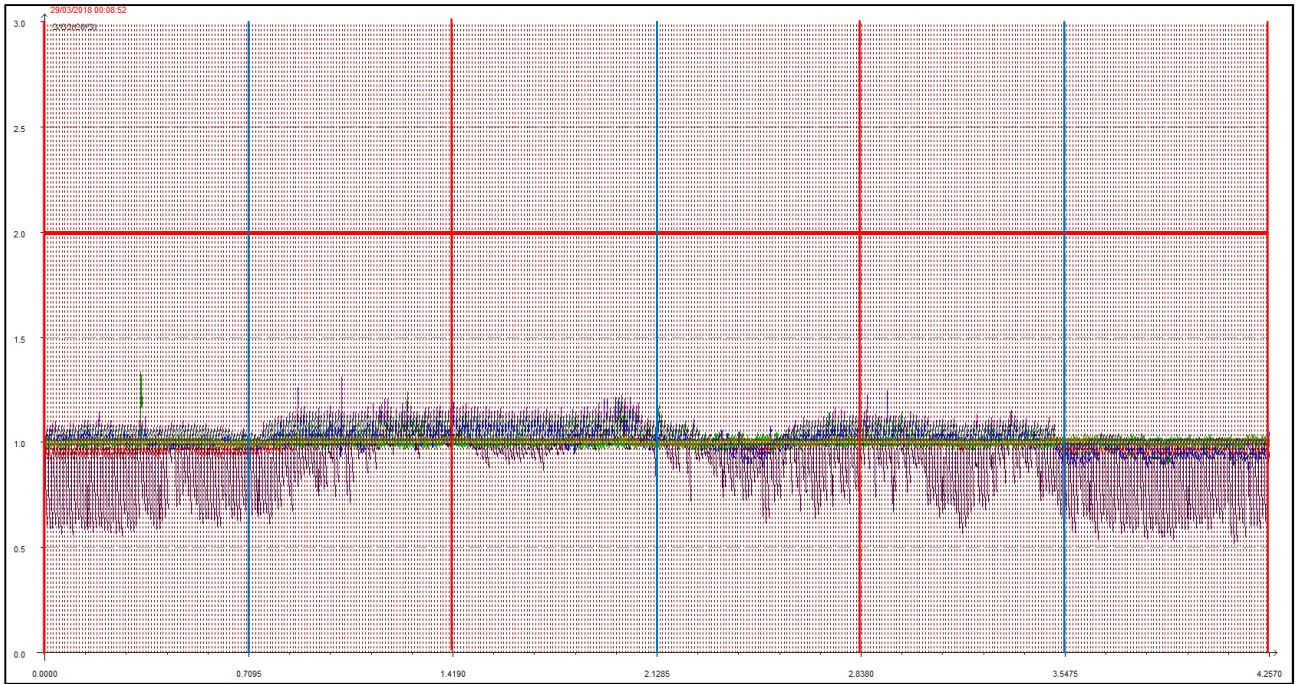
Giornate dal 17 al 20 marzo 2018



Giornate dal 21 al 24 marzo 2018



Giornate dal 25 al 28 marzo 2018



Giornate dal 29 al 31 marzo 2018