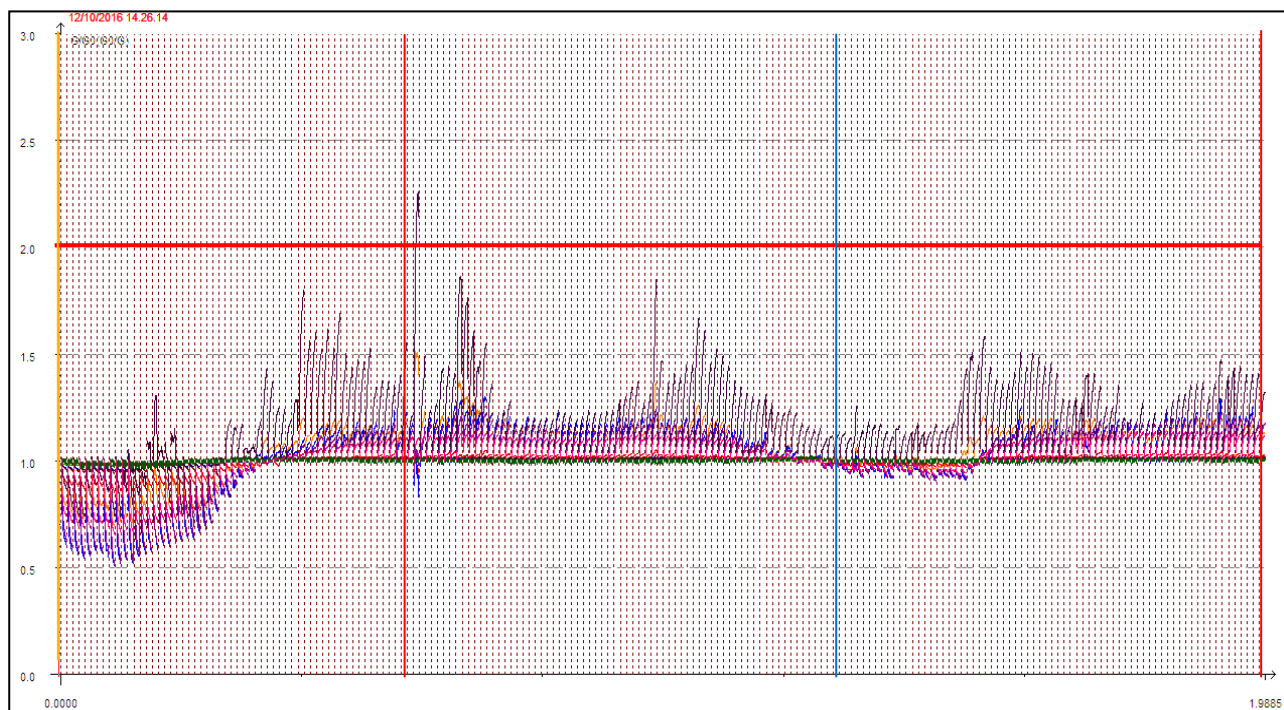


OTTOBRE 2016

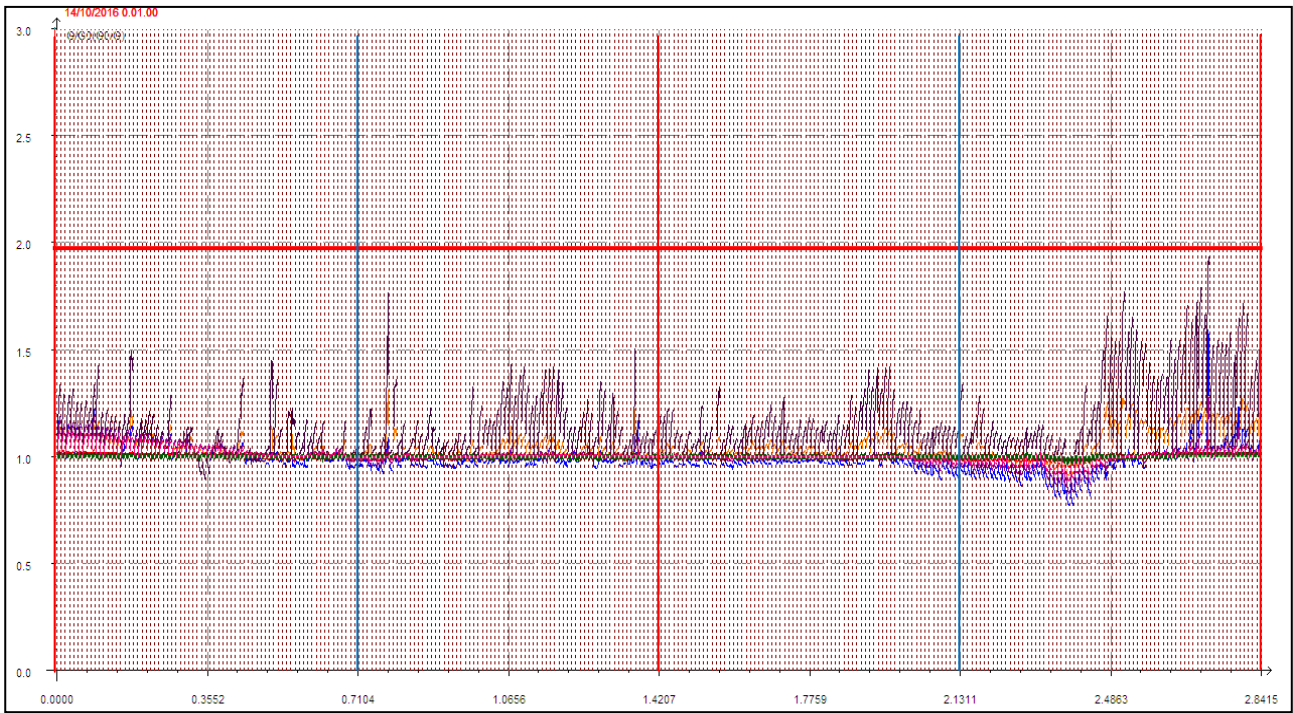
Punto di campionamento centralina 1 Via Pederzini, Lizzana di Rovereto (TN)

LEGENDA:

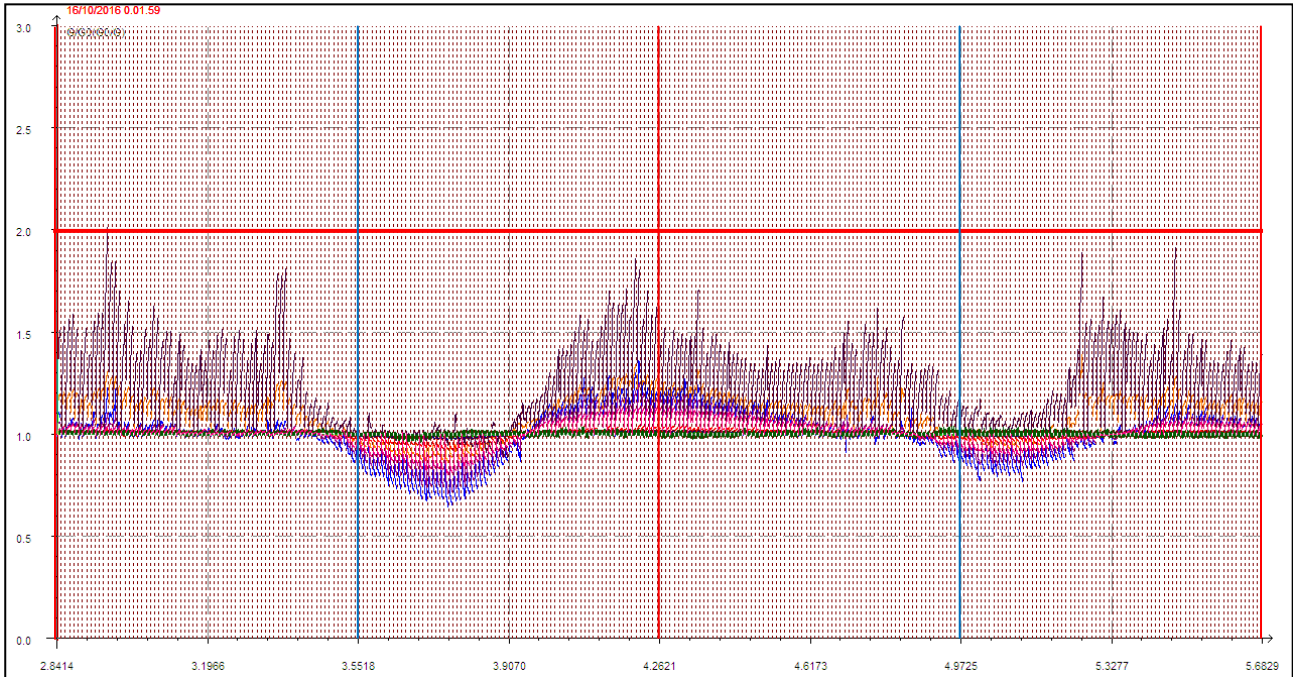
- L'asse delle ascisse (asse orizzontale) riporta il tempo in secondi.
- L'asse delle ordinate (asse verticale) riporta l'intensità relativa dell'odore fino al valore di 3 (ci sono misure che vanno anche oltre questa soglia ma per ragioni di visibilità grafica e maggior facilità di lettura vengono riportate solo fino a un massimo di 3).
- La **linea rossa orizzontale** sta a indicare la soglia di intensità relativa pari a 2, questa soglia è stata ritenuta significativa e rappresentativa di condizioni di sicura molestia, pur ravvisando che già in condizioni di intensità relativa misurata attorno ad 1.7 l'odore risulta essere percepibile (in base alla scala convenzionale di intensità percepita) da persone prossime alla stazione di rilevamento.
- Le **linee rosse verticali** stanno a indicare la mezzanotte di ogni giornata.
- Le **linee azzurre verticali** indicano invece il mezzogiorno di ogni giornata.
- Le **linee arancioni verticali** (quando presenti) indicano una pausa nelle misurazioni.



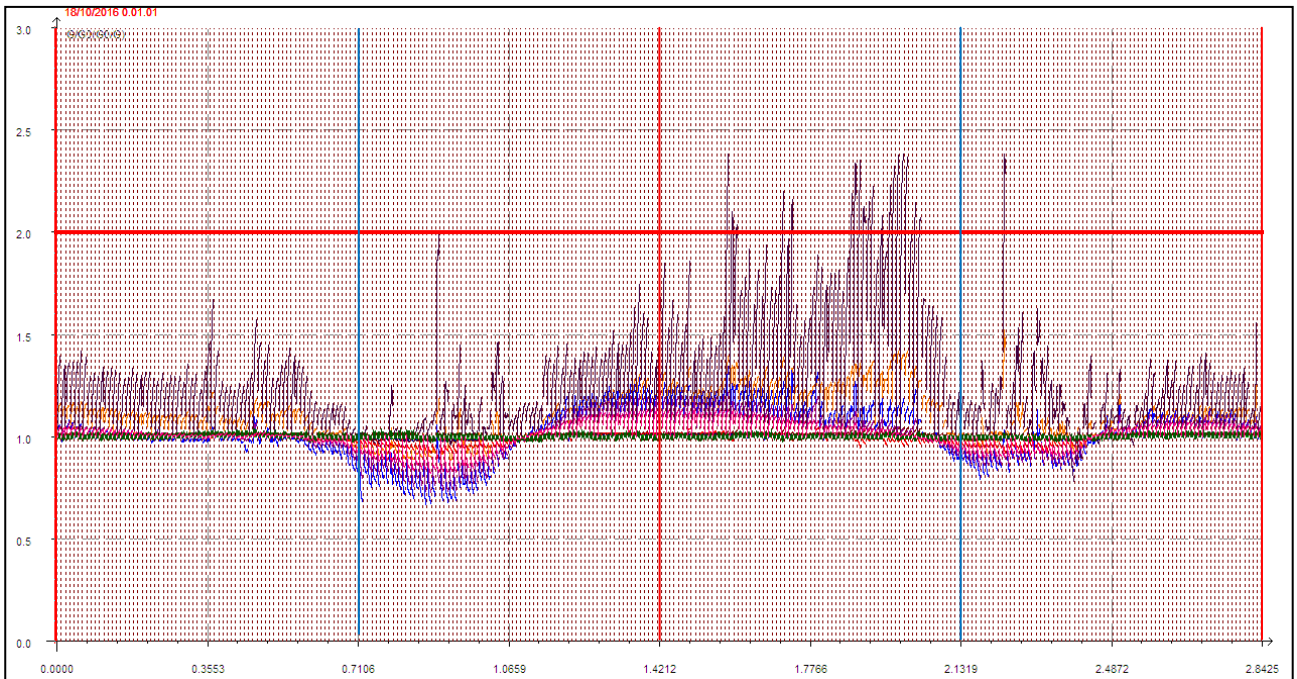
Giornate dal 12 (dalle ore 14:26) al 13 ottobre 2016



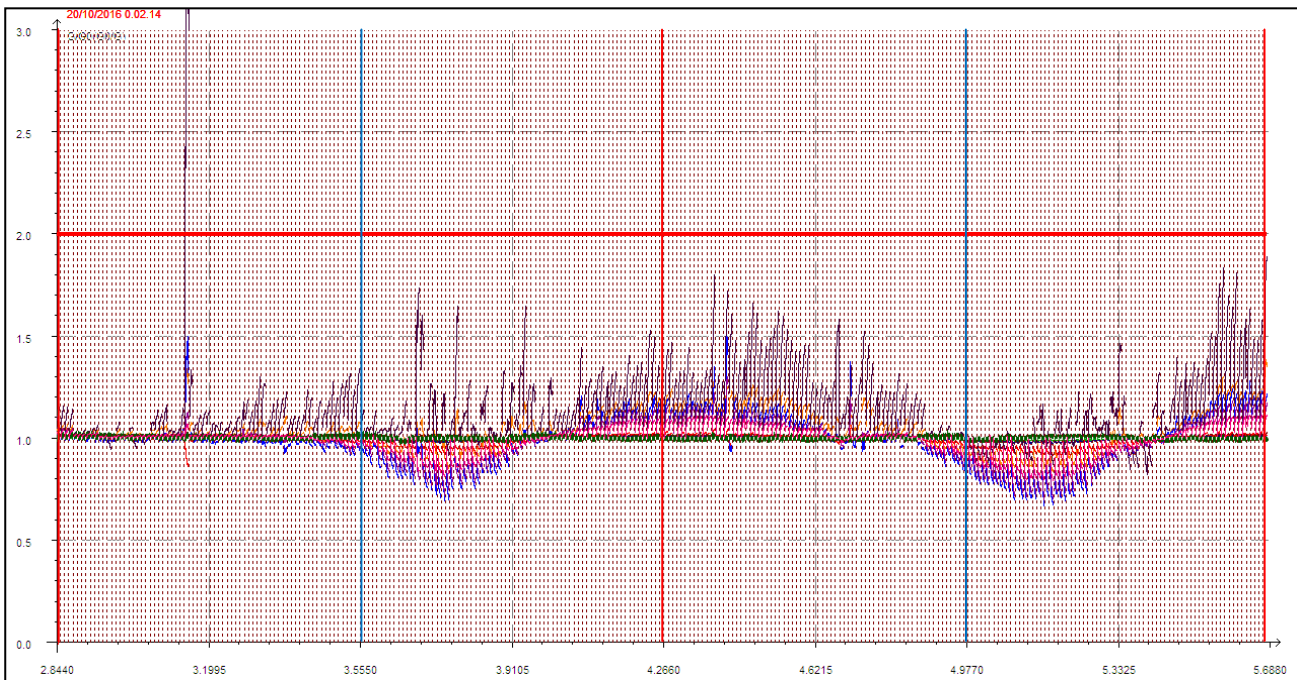
Giornate dal 14 al 15 ottobre 2016



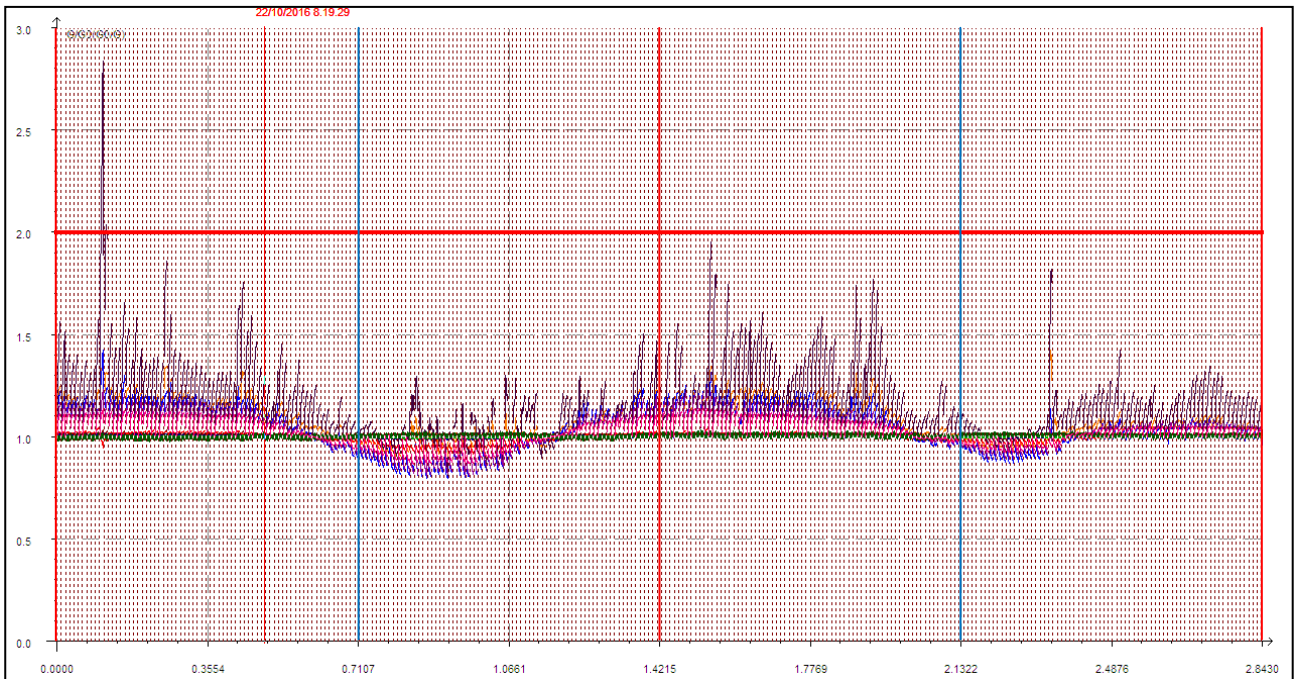
Giornate dal 16 al 17 ottobre 2016



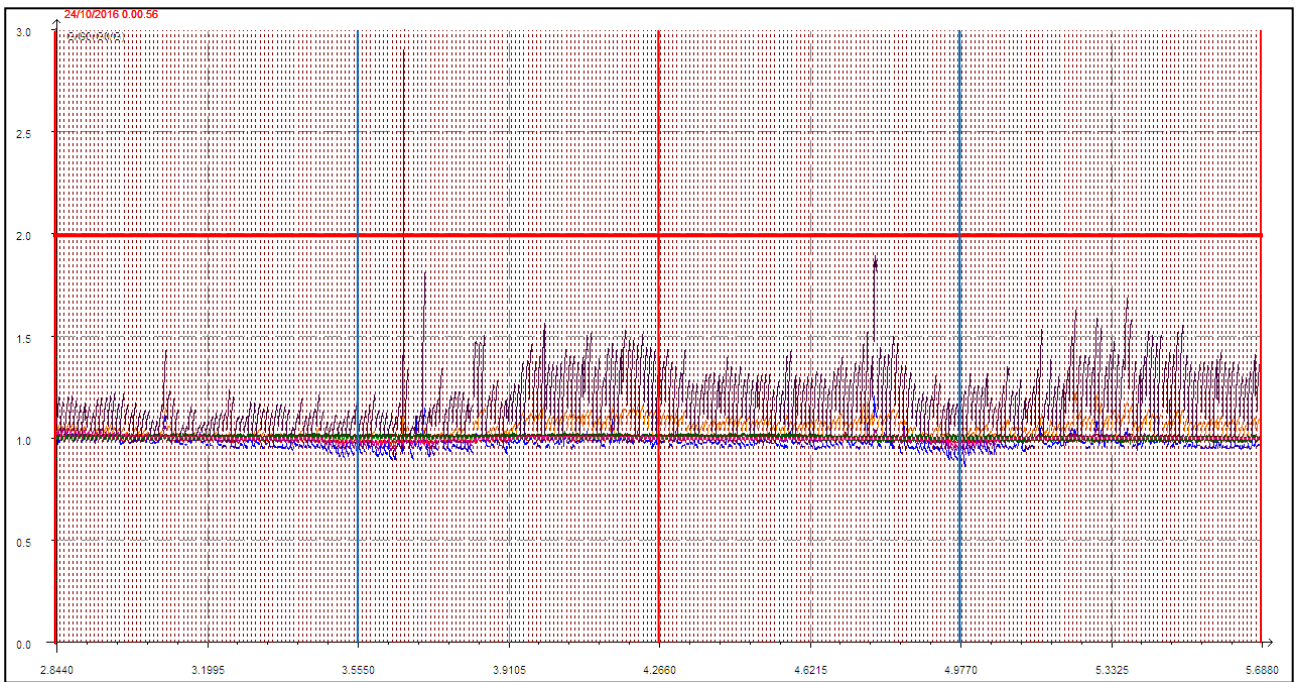
Giornate dal 18 al 19 ottobre 2016



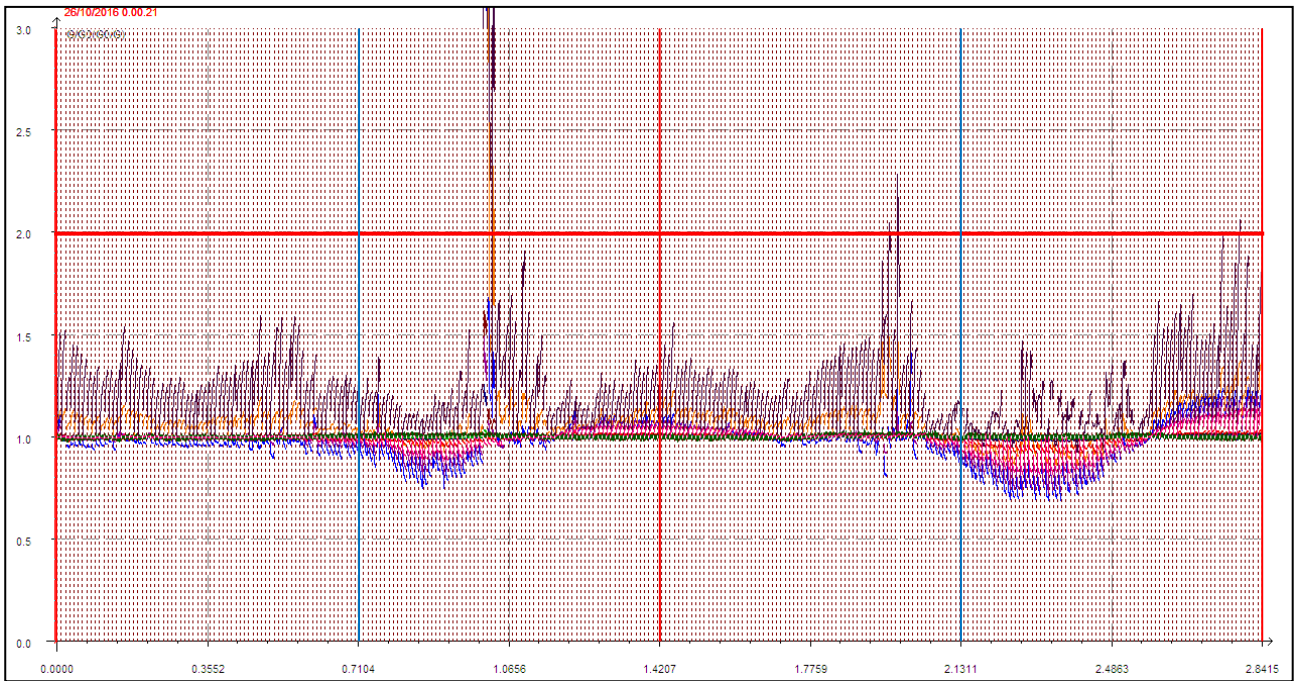
Giornate dal 20 al 21 ottobre 2016



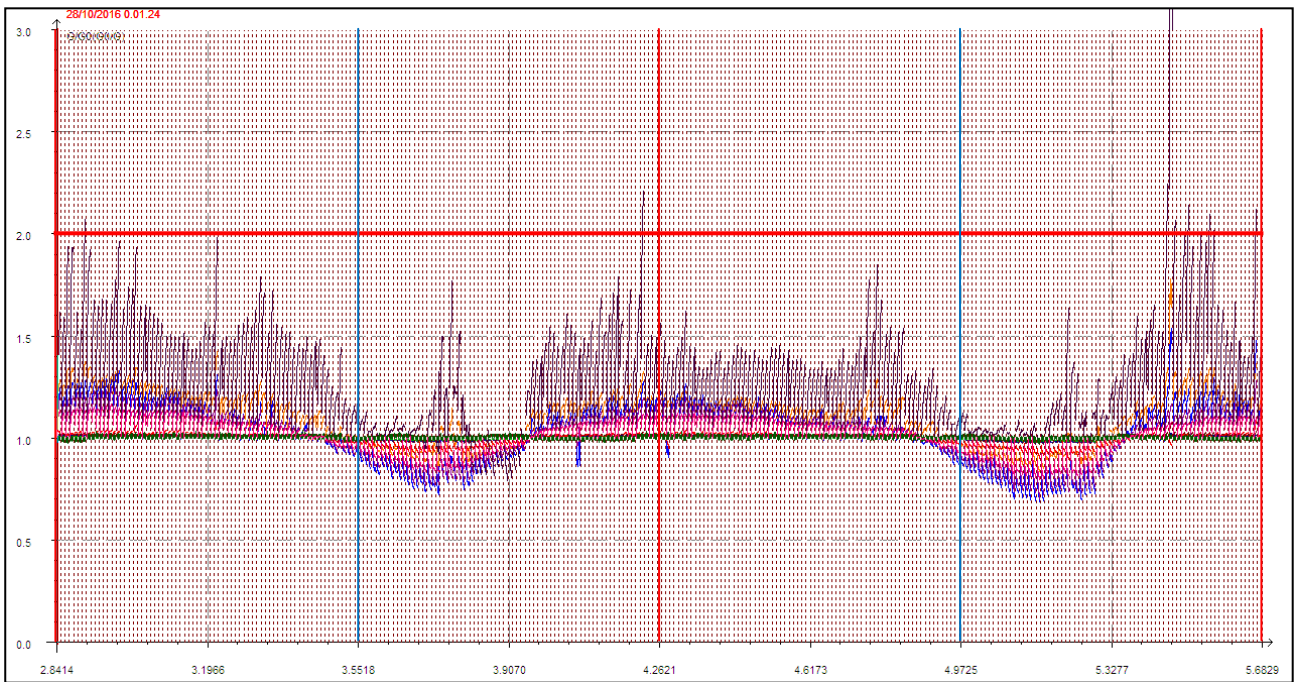
Giornate dal 22 al 23 ottobre 2016



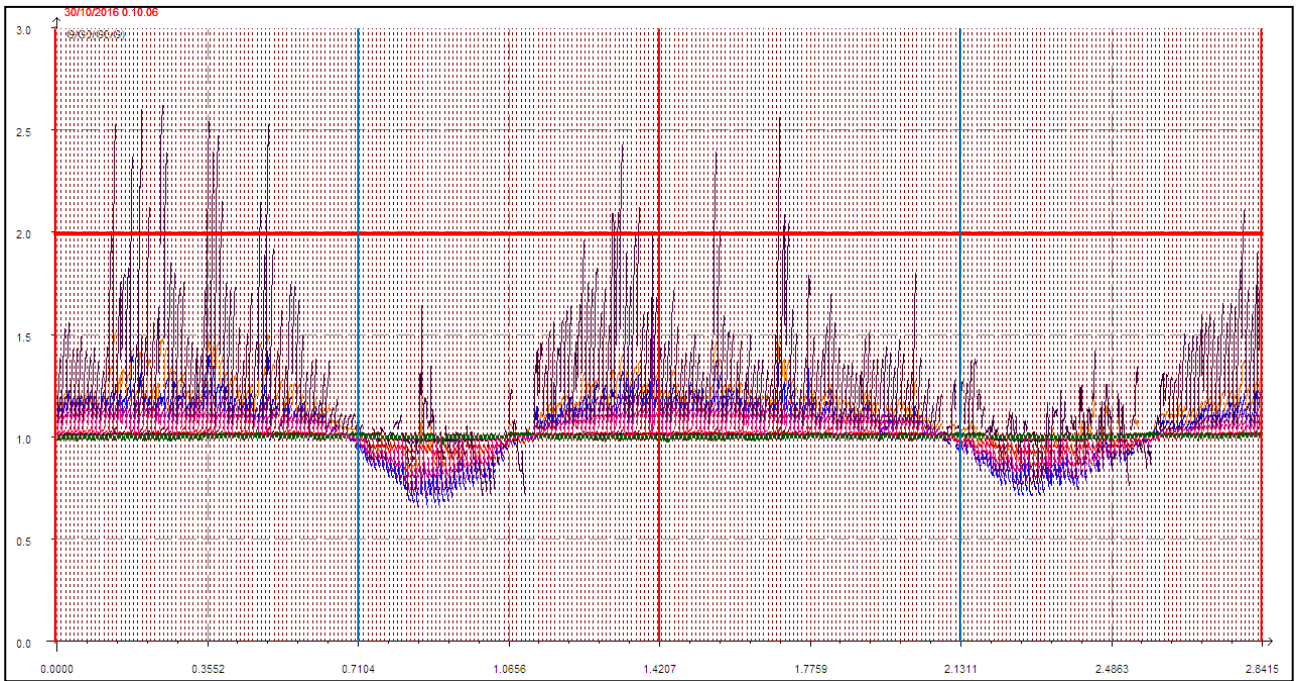
Giornate dal 24 al 25 ottobre 2016



Giornate dal 26 al 27 ottobre 2016



Giornate dal 28 al 29 ottobre 2016



Giornate dal 30 al 31 ottobre 2016