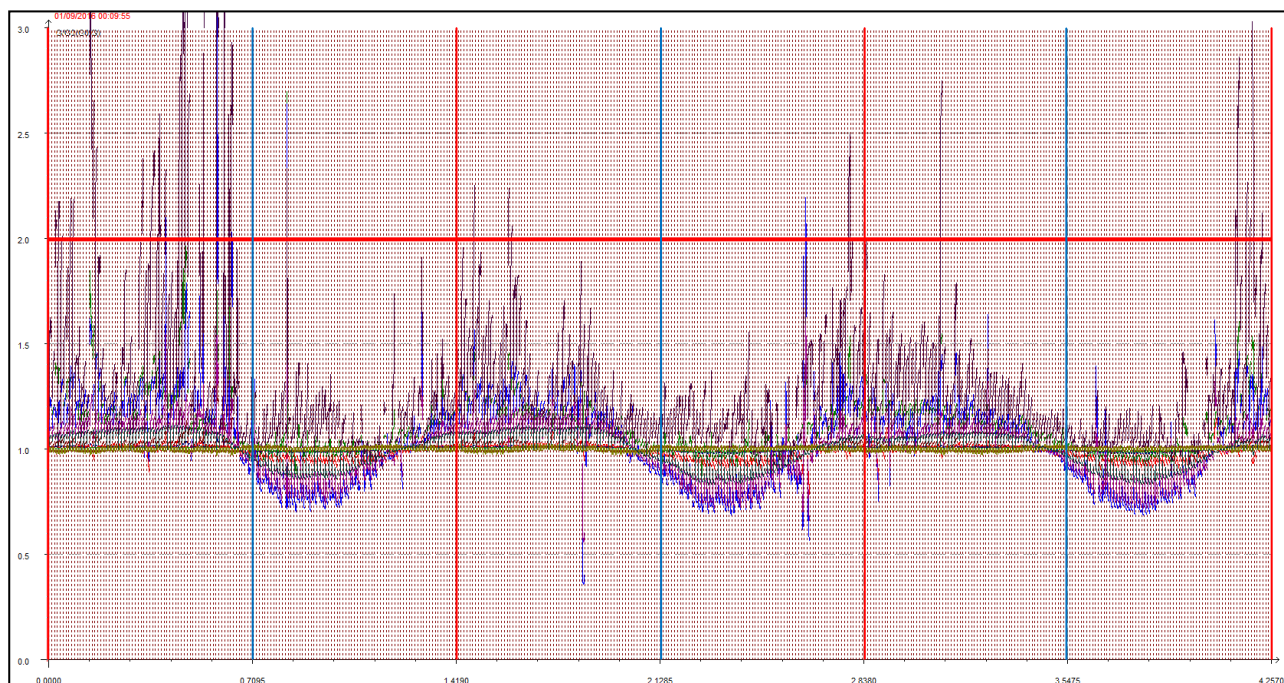


SETTEMBRE 2016

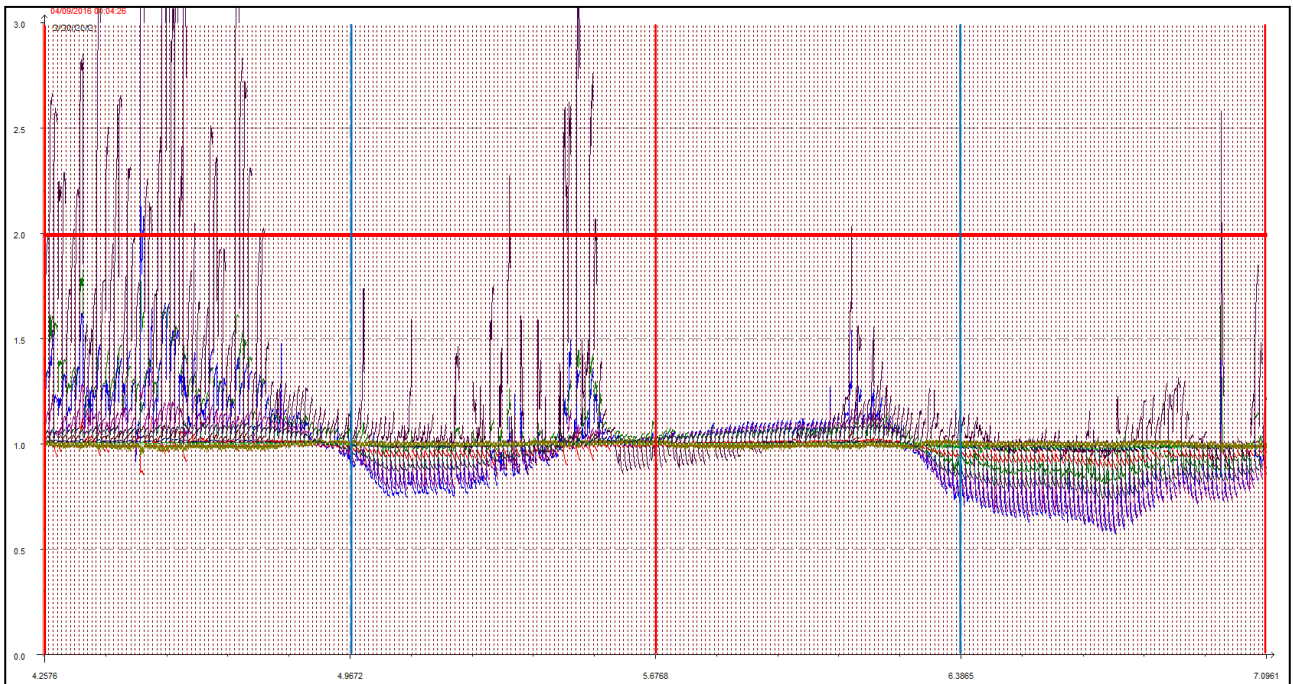
Punto di campionamento centralina 1 Viale del Lavoro, Lizzana di Rovereto (TN)

LEGENDA:

- L'asse delle ascisse (asse orizzontale) riporta il tempo in secondi.
- L'asse delle ordinate (asse verticale) riporta l'intensità relativa dell'odore fino al valore di 3 (ci sono misure che vanno anche oltre questa soglia ma per ragioni di visibilità grafica e maggior facilità di lettura vengono riportate solo fino a un massimo di 3).
- La **linea rossa orizzontale** sta a indicare la soglia di intensità relativa pari a 2, questa soglia è stata ritenuta significativa e rappresentativa di condizioni di sicura molestia, pur ravvisando che già in condizioni di intensità relativa misurata attorno ad 1.7 l'odore risulta essere percepibile (in base alla scala convenzionale di intensità percepita) da persone prossime alla stazione di rilevamento.
- Le **linee rosse verticali** stanno a indicare la mezzanotte di ogni giornata.
- Le **linee azzurre verticali** indicano invece il mezzogiorno di ogni giornata.
- Le **linee arancioni verticali** (quando presenti) indicano una pausa nelle misurazioni.



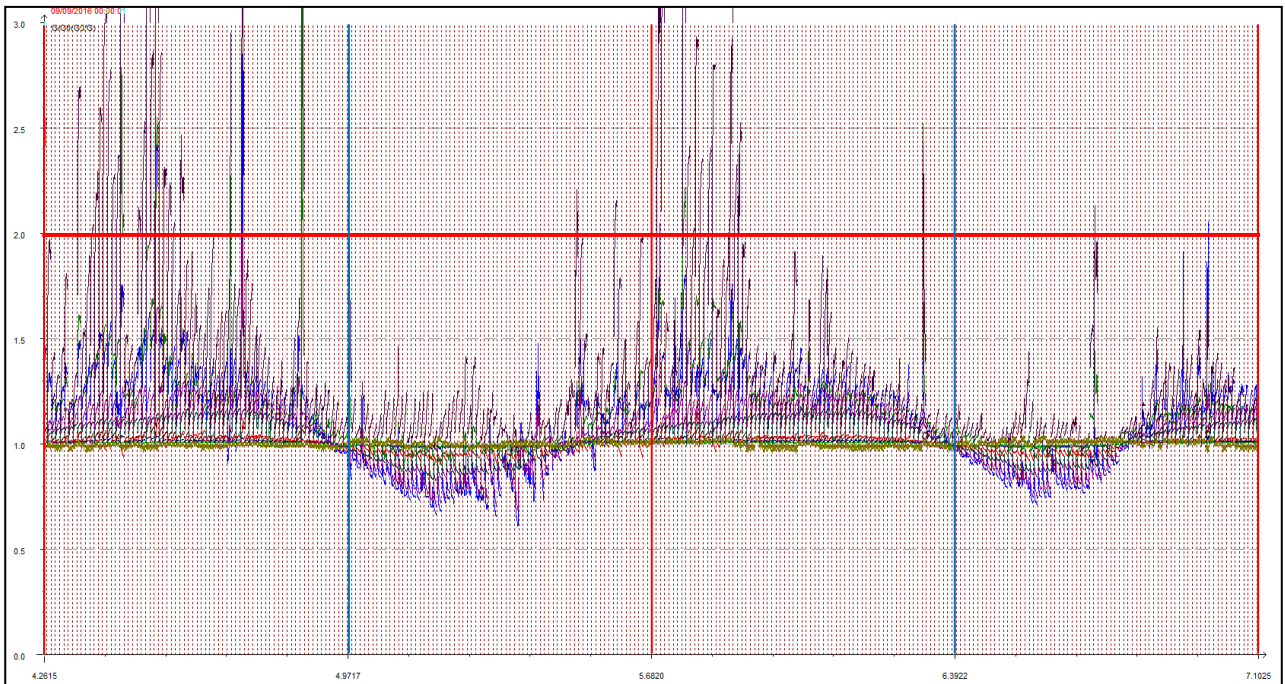
Giornate dal 01 al 03 settembre 2016



Giornate dal 4 al 5 settembre 2016



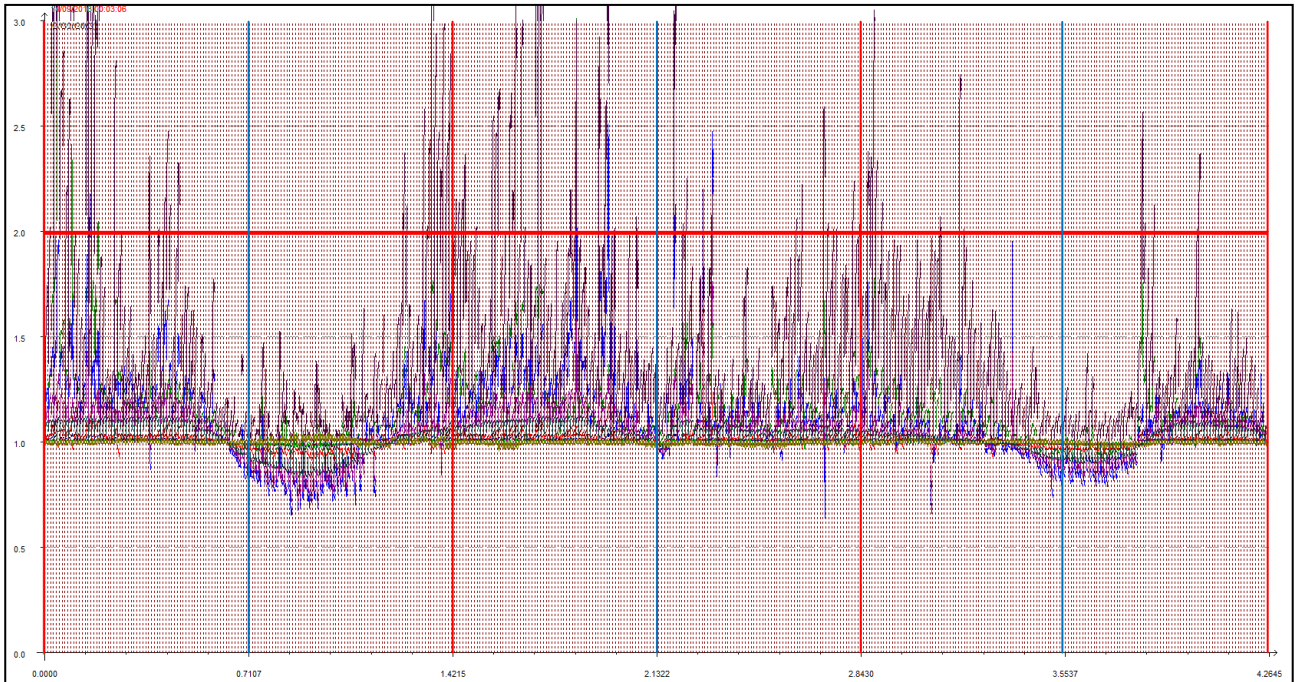
Giornate dal 06 al 08 settembre 2016



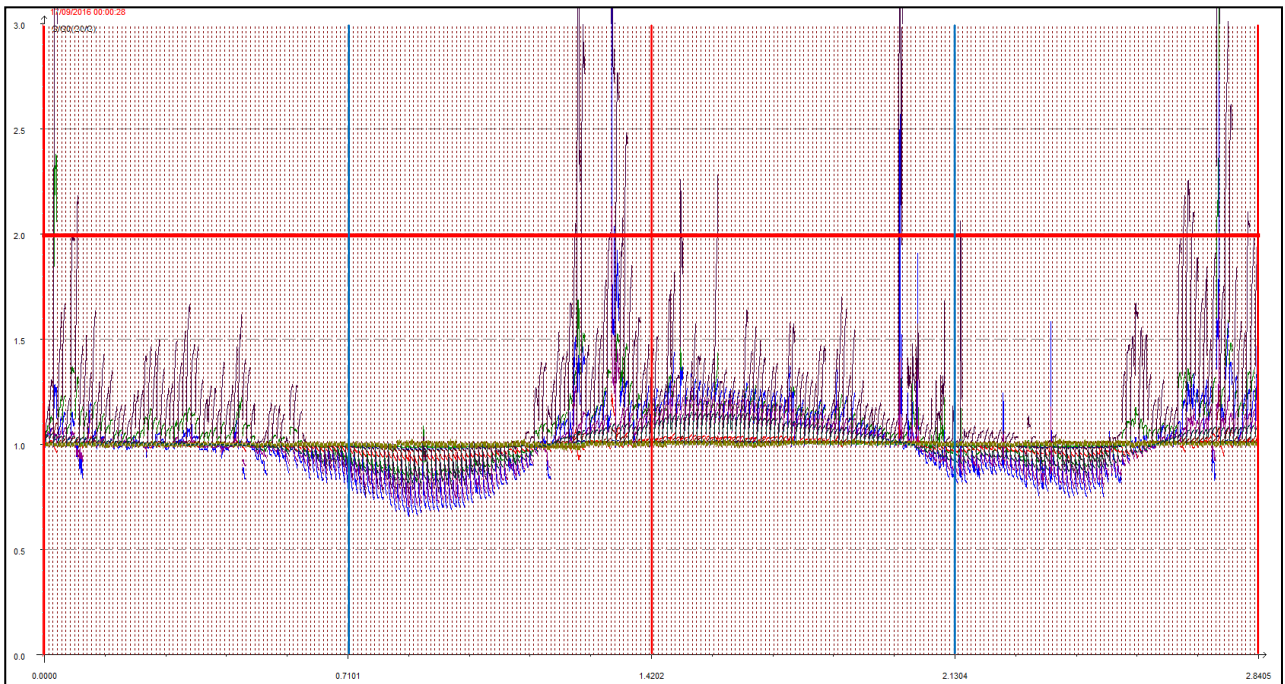
Giornate dal 09 al 10 settembre 2016



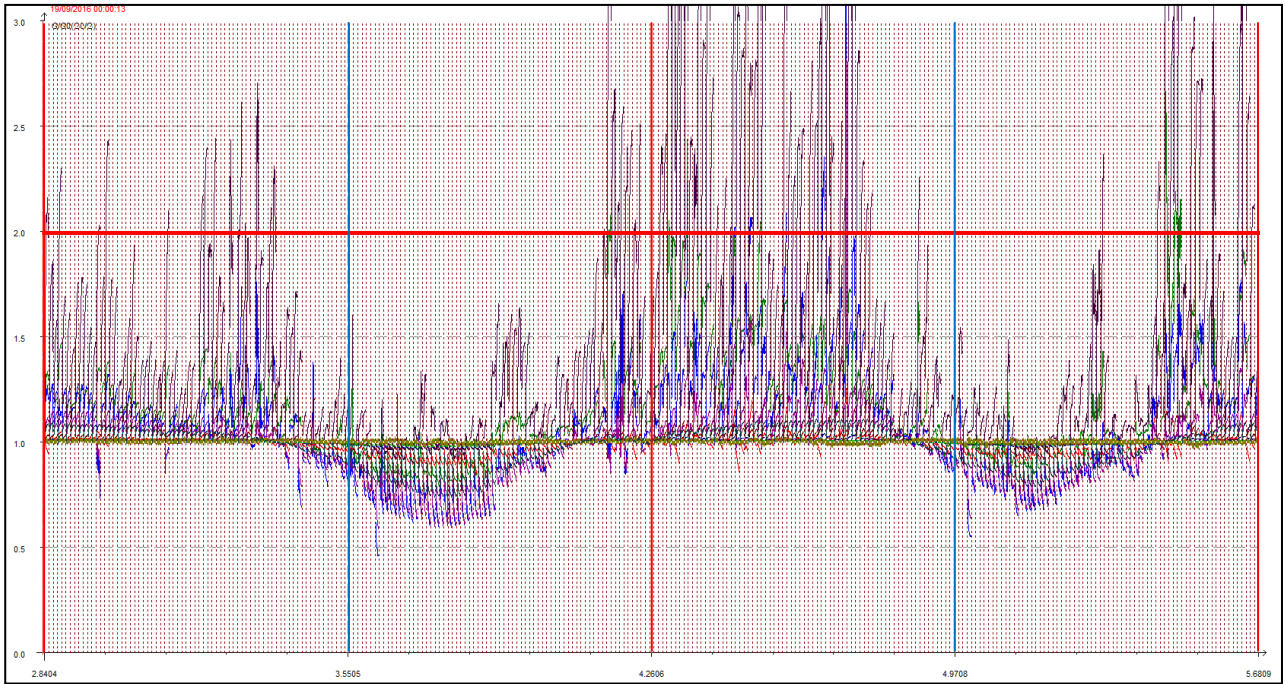
Giornate dall'11 al 13 settembre 2016



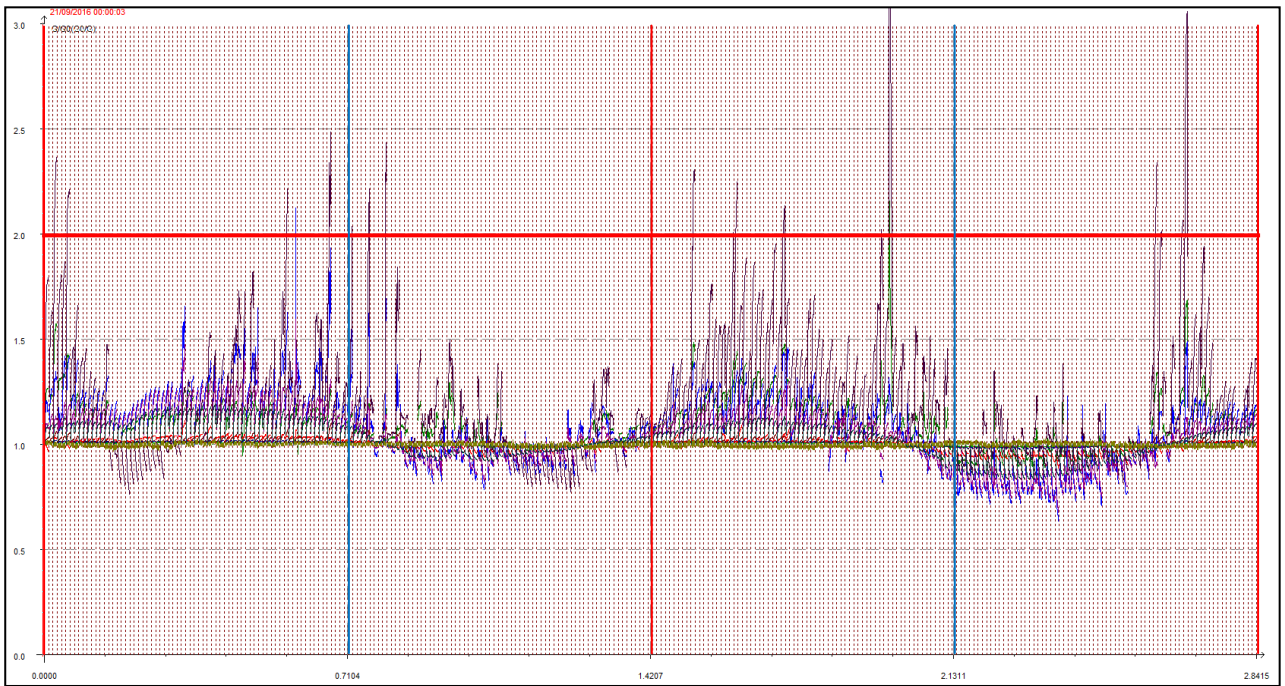
Giornate dall'14 al 16 settembre 2016



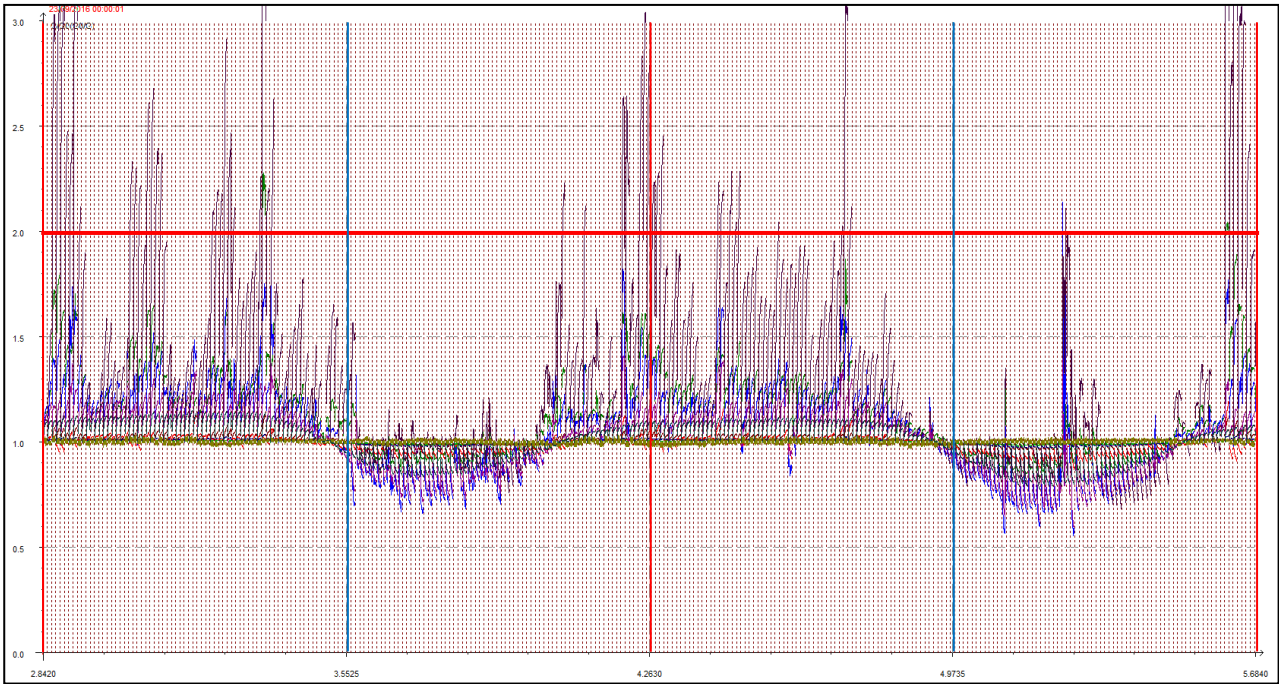
Giornate dal 17 al 18 settembre 2016



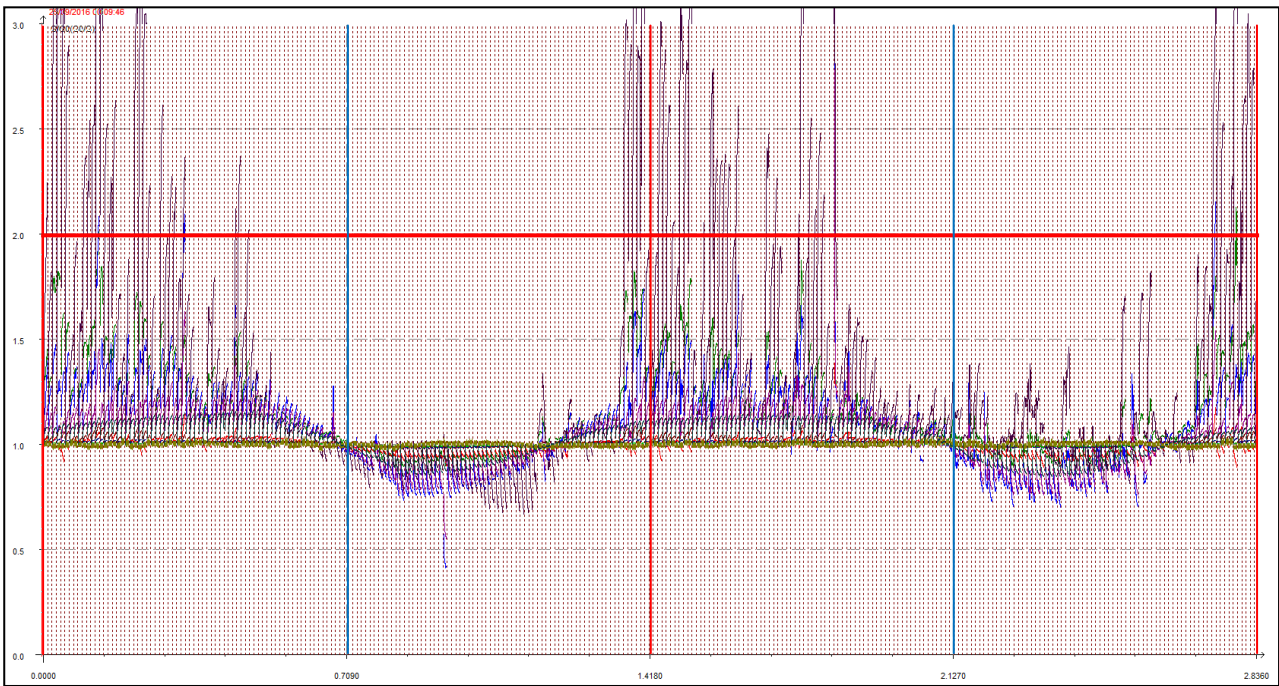
Giornate dal 19 al 20 settembre 2016



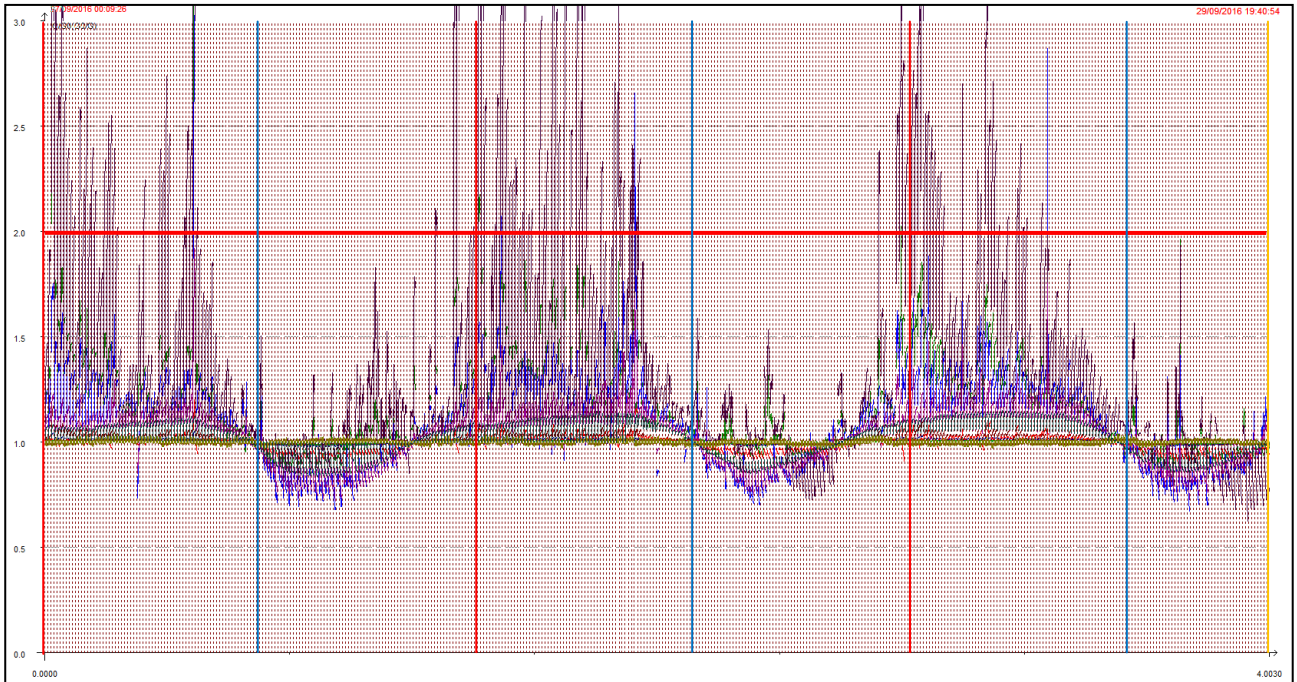
Giornate dal 21 al 22 settembre 2016



Giornate dal 23 al 24 settembre 2016



Giornate dal 25 al 26 settembre 2016



Giornate dal 27 al 29 (ore 19,41) settembre 2016