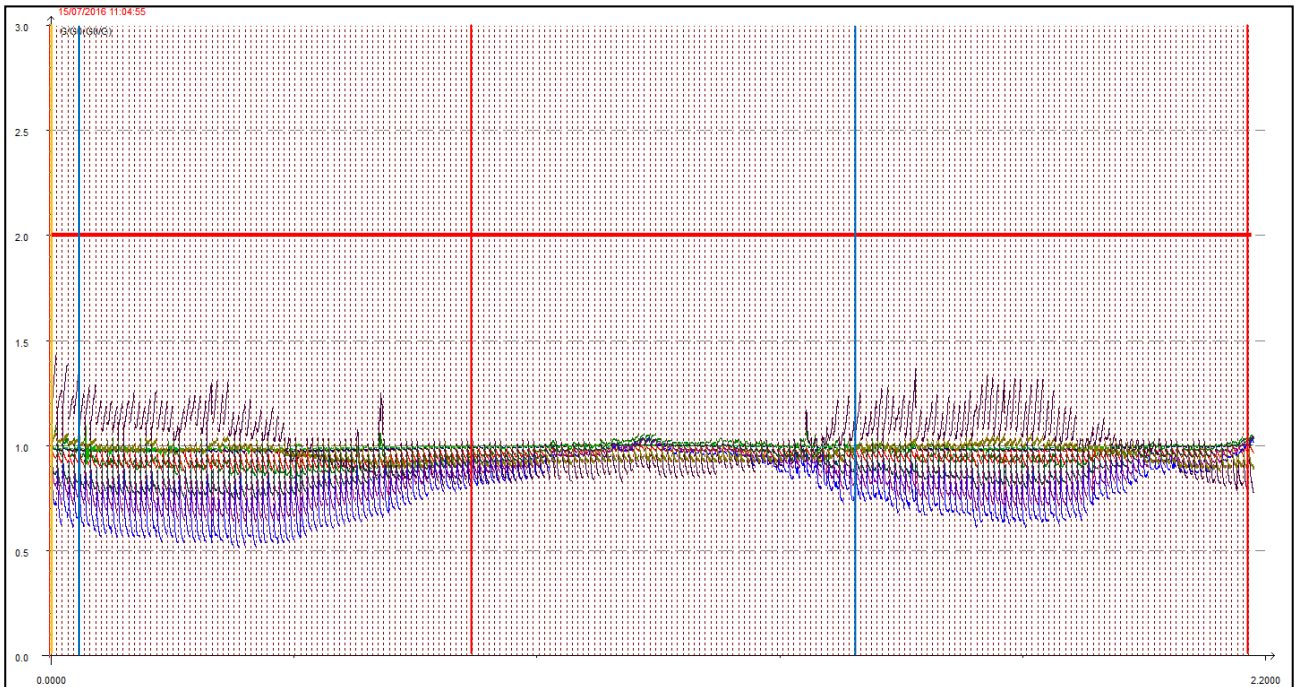


# LUGLIO 2016

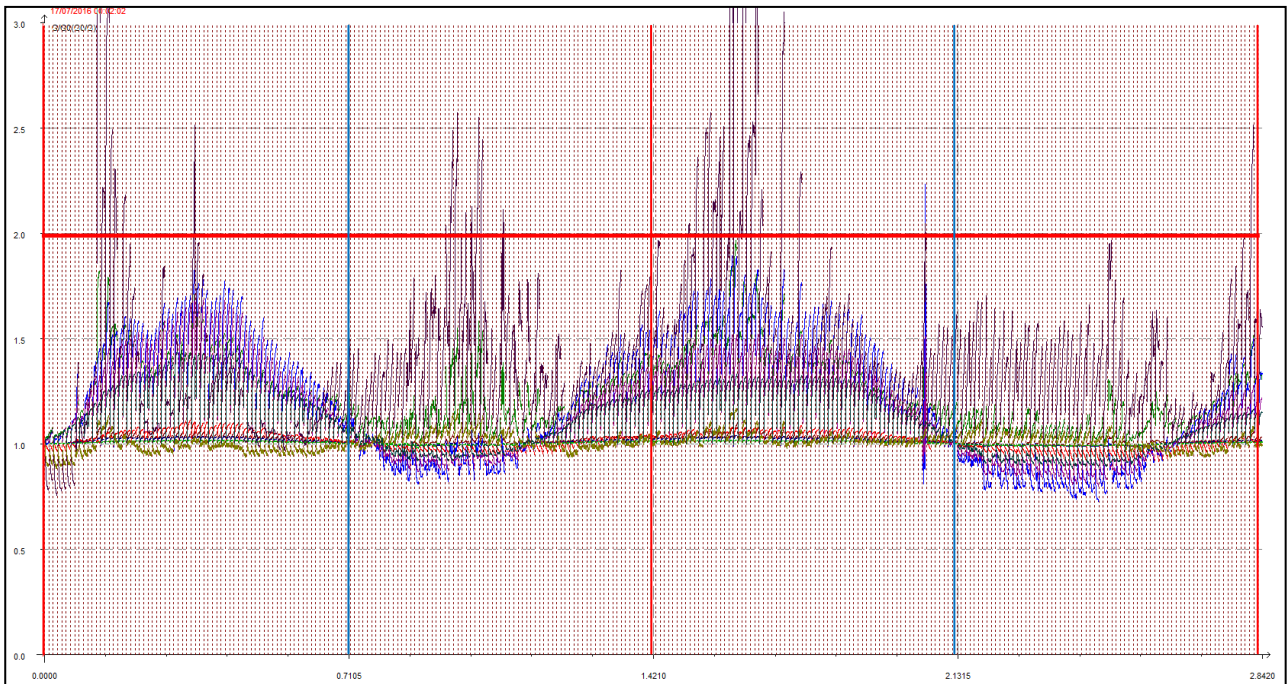
## Punto di campionamento centralina 1 Via Pederzini, Lizzana di Rovereto (TN)

### LEGENDA:

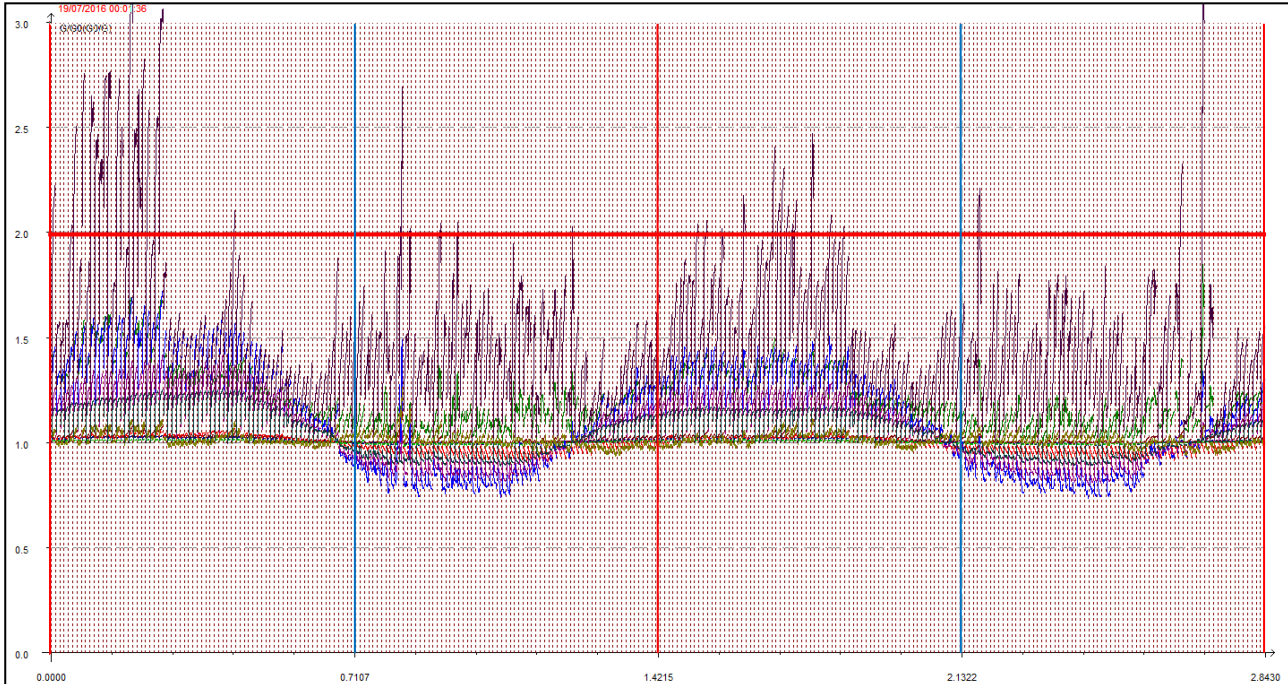
- L'asse delle ascisse (asse orizzontale) riporta il tempo in secondi.
- L'asse delle ordinate (asse verticale) riporta l'intensità relativa dell'odore fino al valore di 3 (ci sono misure che vanno anche oltre questa soglia ma per ragioni di visibilità grafica e maggior facilità di lettura vengono riportate solo fino a un massimo di 3).
- La **linea rossa orizzontale** sta a indicare la soglia di intensità relativa pari a 2, questa soglia è stata ritenuta significativa e rappresentativa di condizioni di sicura molestia, pur ravvisando che già in condizioni di intensità relativa misurata attorno ad 1.7 l'odore risulta essere percepibile (in base alla scala convenzionale di intensità percepita) da persone prossime alla stazione di rilevamento.
- Le **linee rosse verticali** stanno a indicare la mezzanotte di ogni giornata.
- Le **linee azzurre verticali** indicano invece il mezzogiorno di ogni giornata.
- Le **linee arancioni verticali** (quando presenti) indicano una pausa nelle misurazioni.



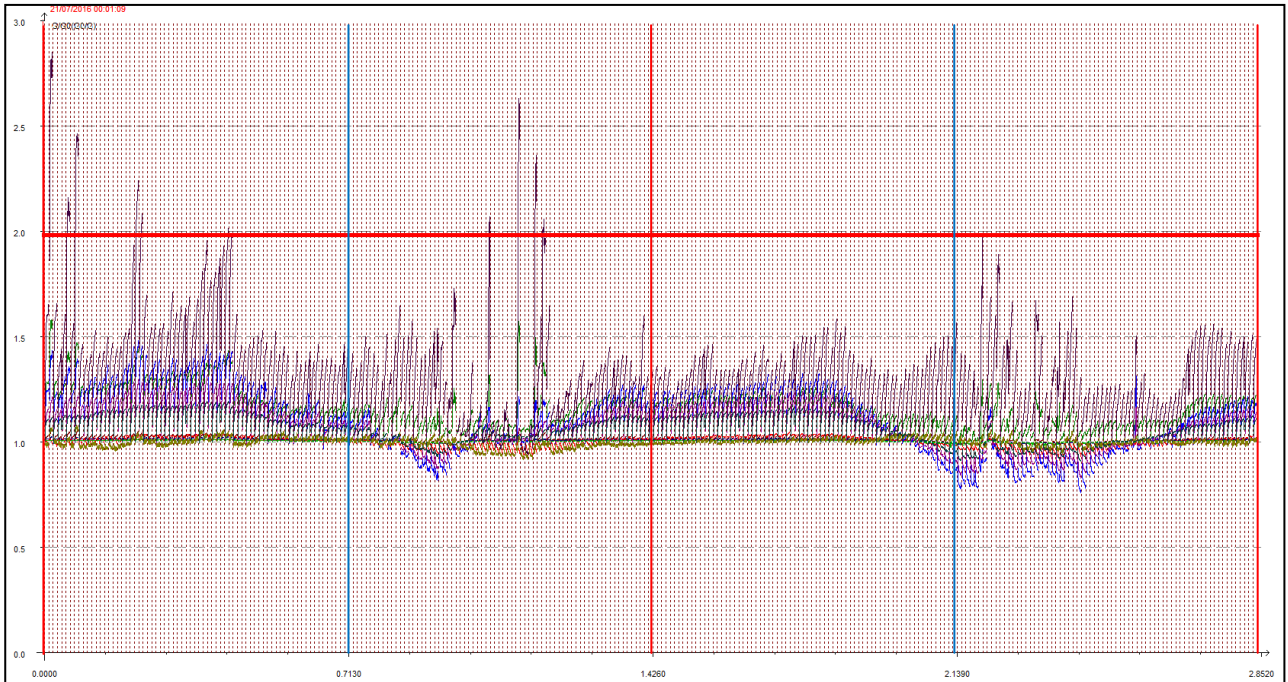
Giornate dal 15 (dalle ore 11.05) al 16 luglio 2016



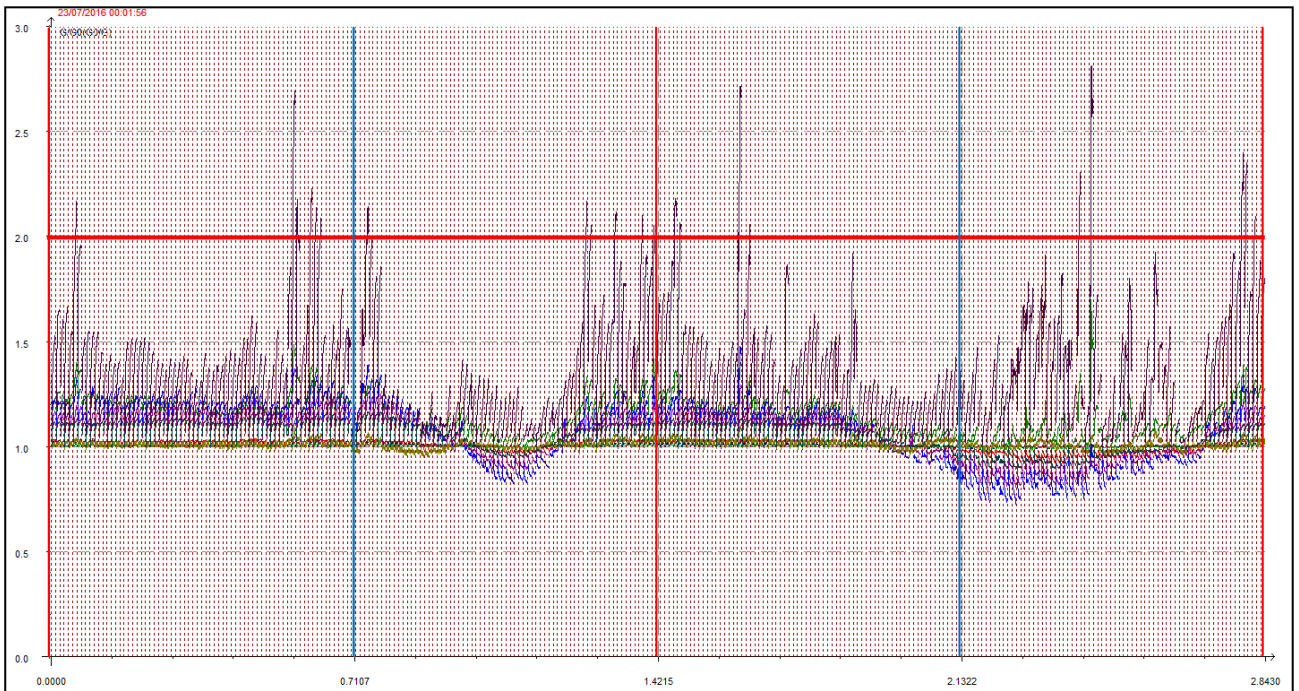
Giornate dal 17 al 18 luglio 2016



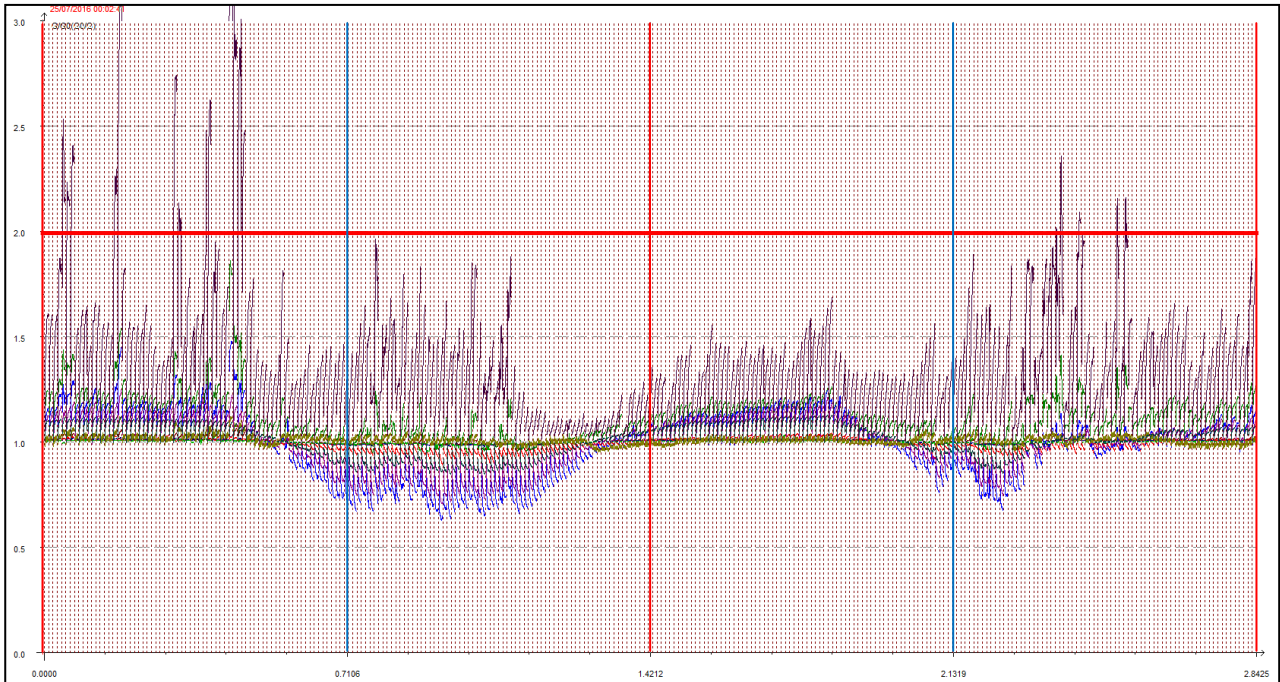
Giornate dal 19 al 20 luglio 2016



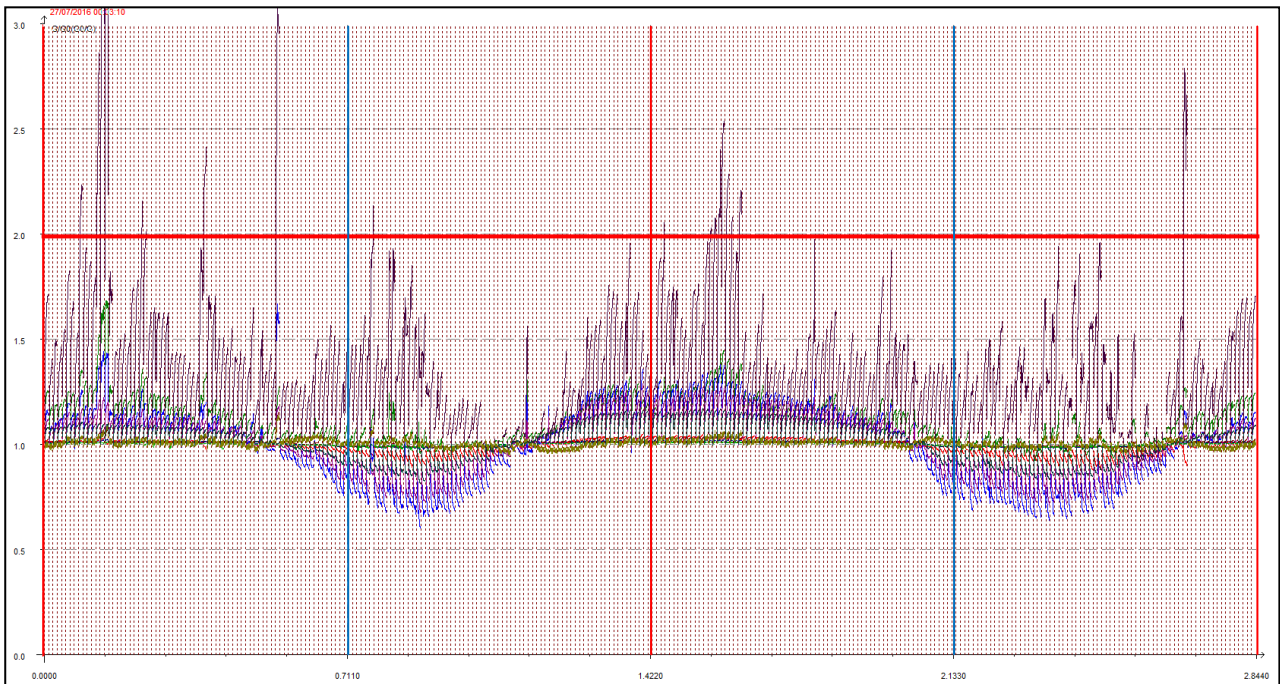
Giornate dal 21 al 22 luglio 2016



Giornate dal 23 al 24 luglio 2016

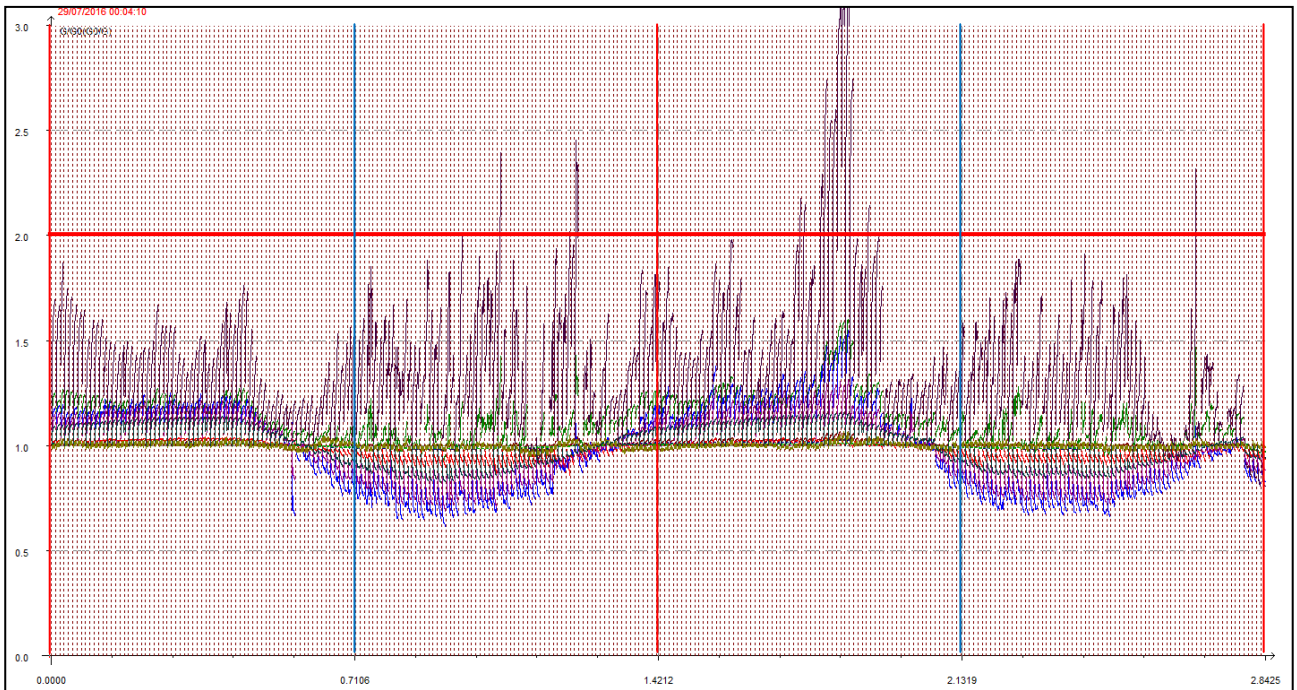


Giornate dal 25 al 26 luglio 2016

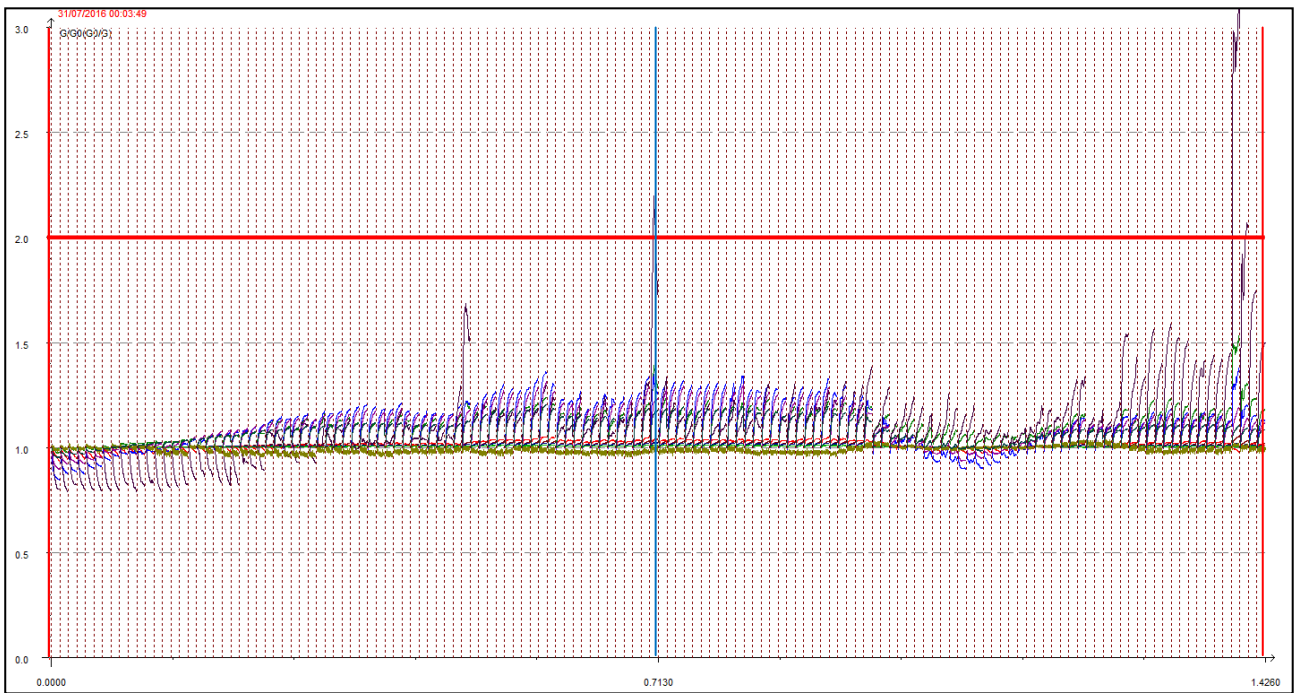


Giornate dal 27 al 28 luglio 2016





Giornate dal 29 al 30 luglio 2016



Giornata del 31 luglio 2016