

# MAGGIO 2016

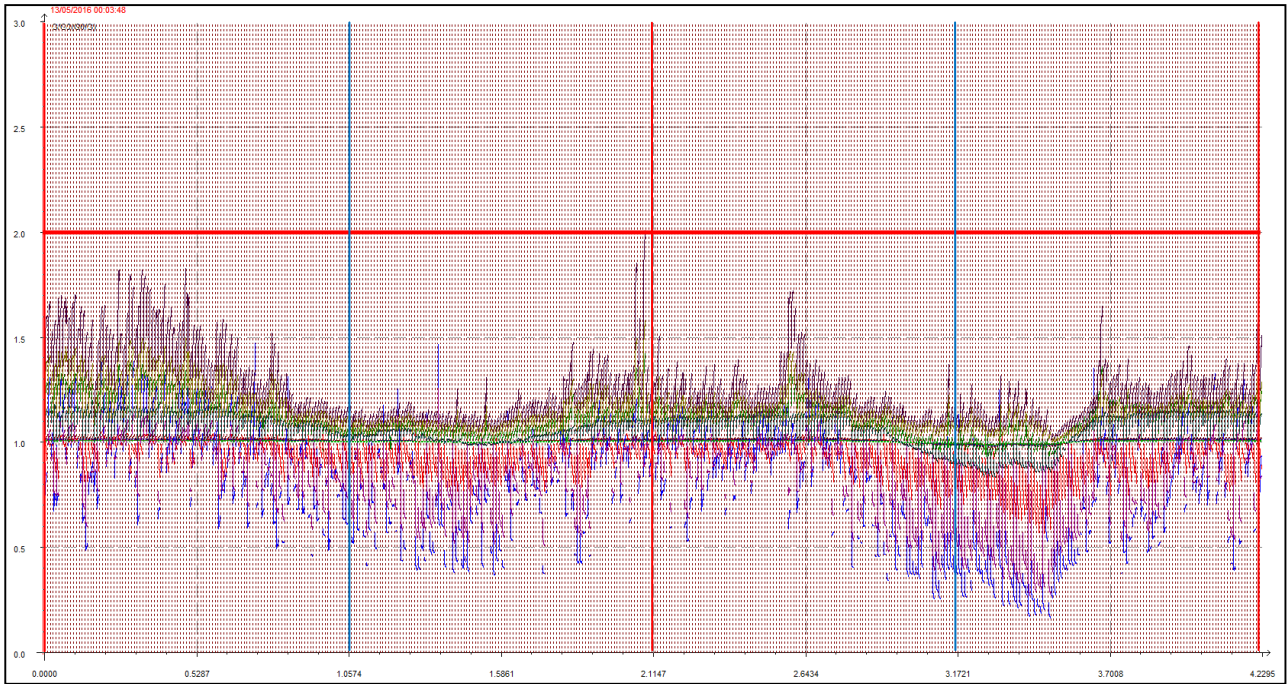
## Punto di campionamento centralina 1 Via Caproni, 7 Lizzana di Rovereto (TN)

### LEGENDA:

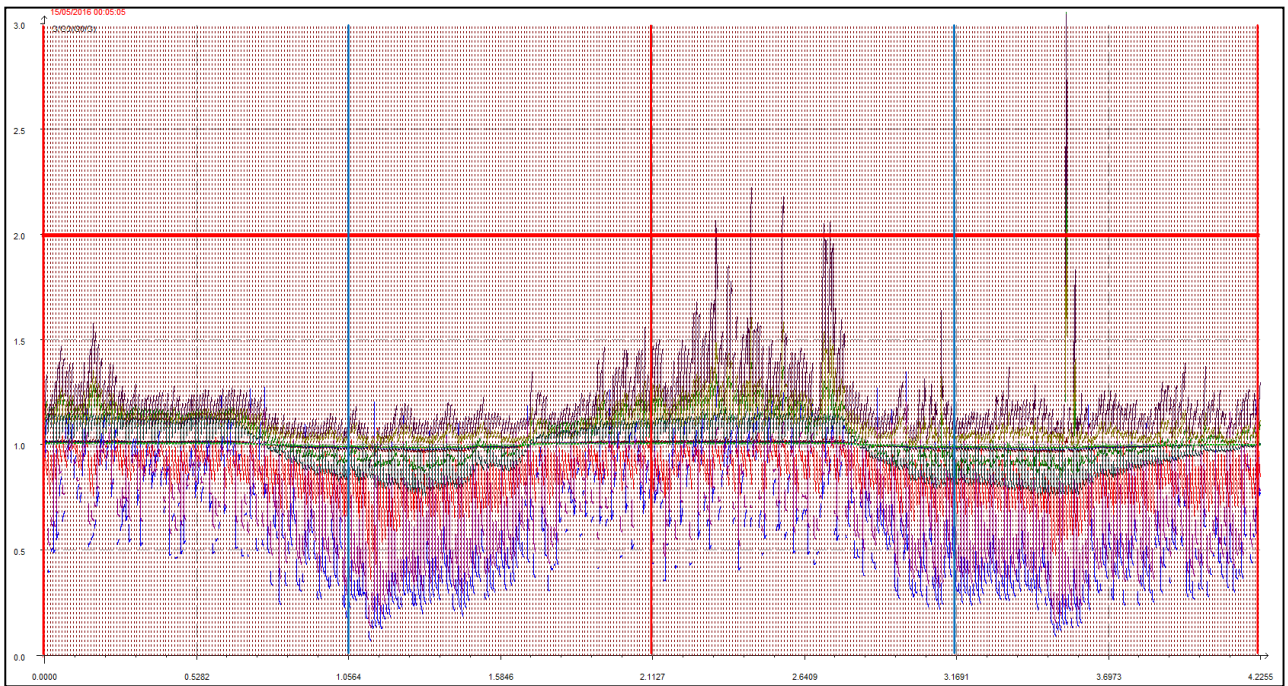
- L'asse delle ascisse (asse orizzontale) riporta il tempo in secondi.
- L'asse delle ordinate (asse verticale) riporta l'intensità relativa dell'odore fino al valore di 3 (ci sono misure che vanno anche oltre questa soglia ma per ragioni di visibilità grafica e maggior facilità di lettura vengono riportate solo fino a un massimo di 3).
- La **linea rossa orizzontale** sta a indicare la soglia di intensità relativa pari a 2, questa soglia è stata ritenuta significativa e rappresentativa di condizioni di sicura molestia, pur ravvisando che già in condizioni di intensità relativa misurata attorno ad 1.7 l'odore risulta essere percepibile (in base alla scala convenzionale di intensità percepita) da persone prossime alla stazione di rilevamento.
- Le **linee rosse verticali** stanno a indicare la mezzanotte di ogni giornata.
- Le **linee azzurre verticali** indicano invece il mezzogiorno di ogni giornata.
- Le **linee arancioni verticali** (quando presenti) indicano una pausa nelle misurazioni.



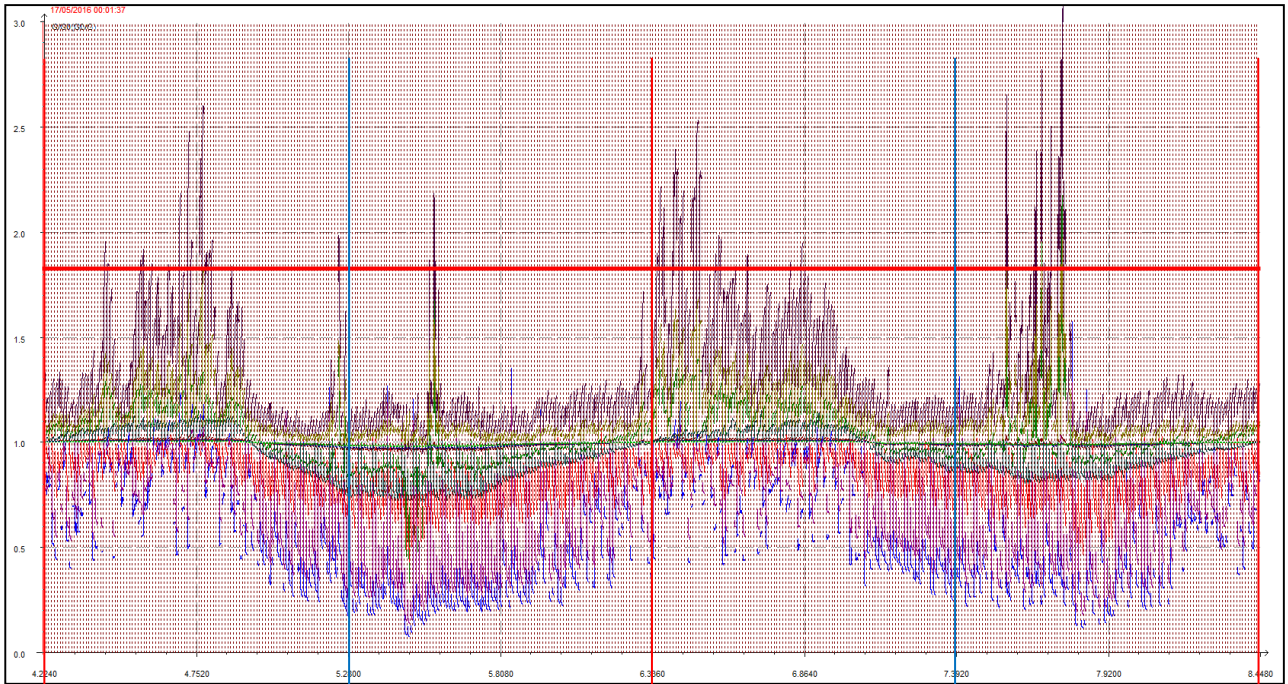
Giornate dall'11 (dalle ore 11,20) al 12 maggio 2016.



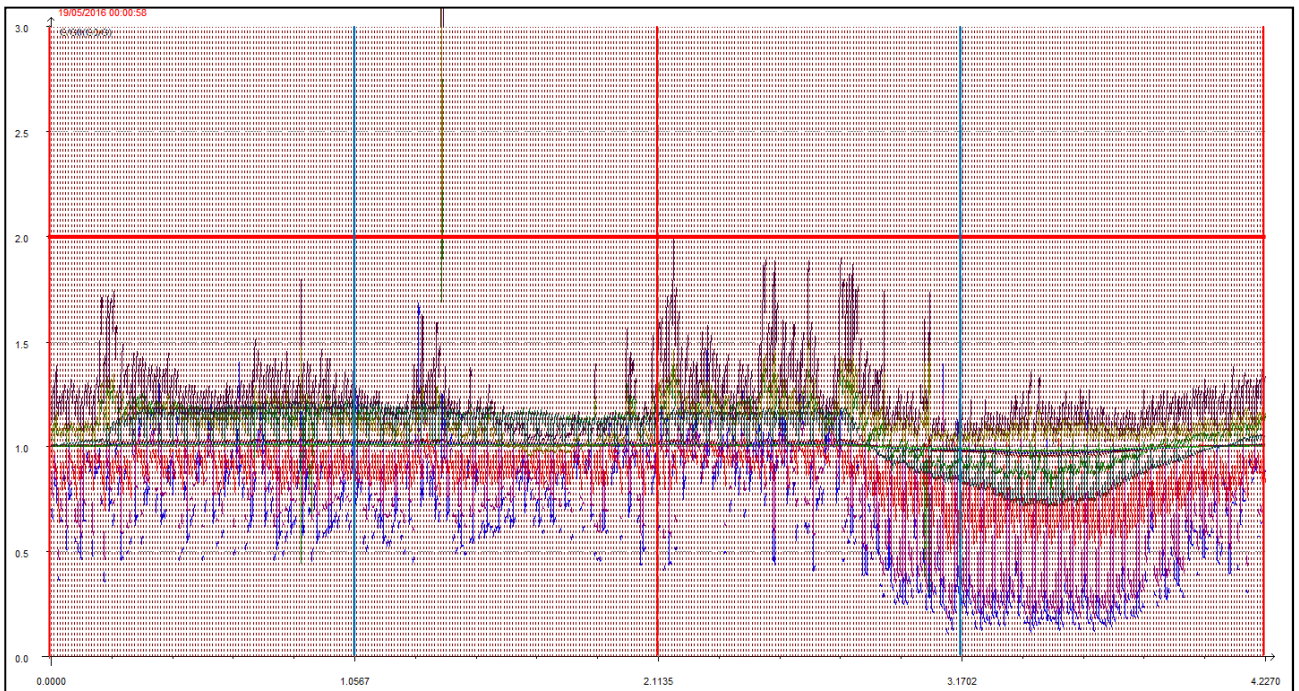
Giornate dal 13 al 14 maggio 2016.



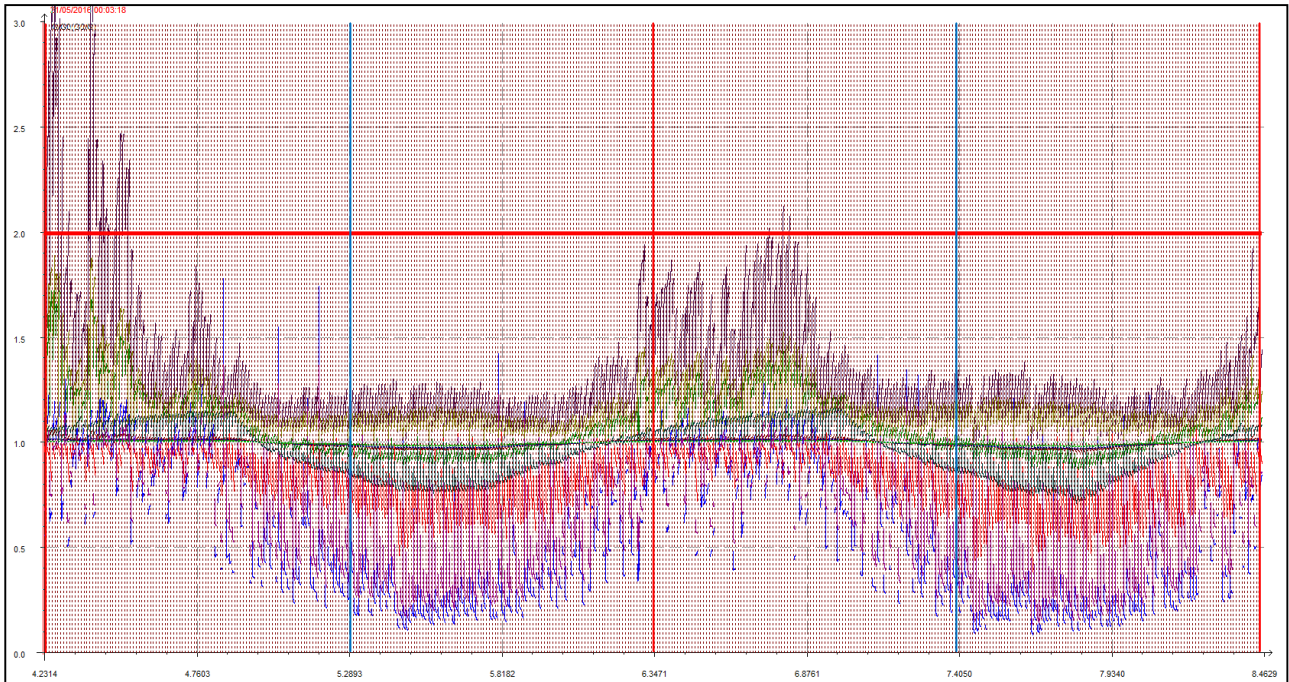
Giornate dal 15 al 16 maggio 2016.



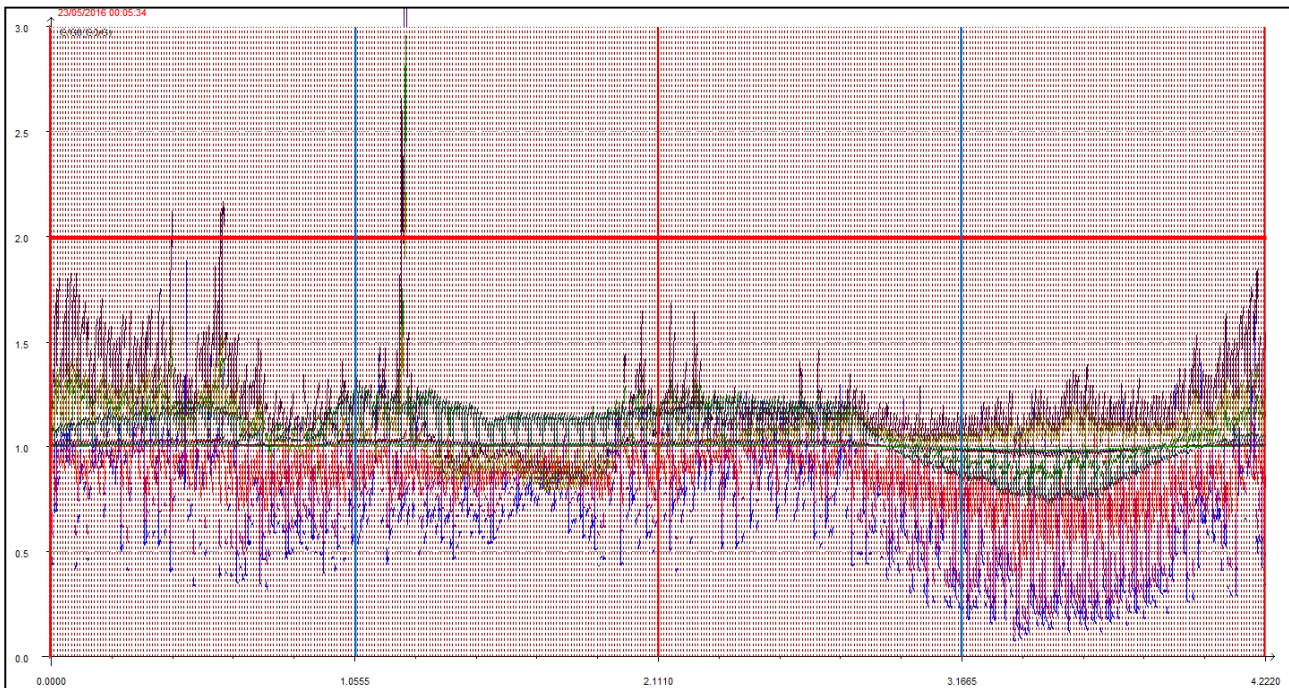
Giornate dal 17 al 18 maggio 2016.



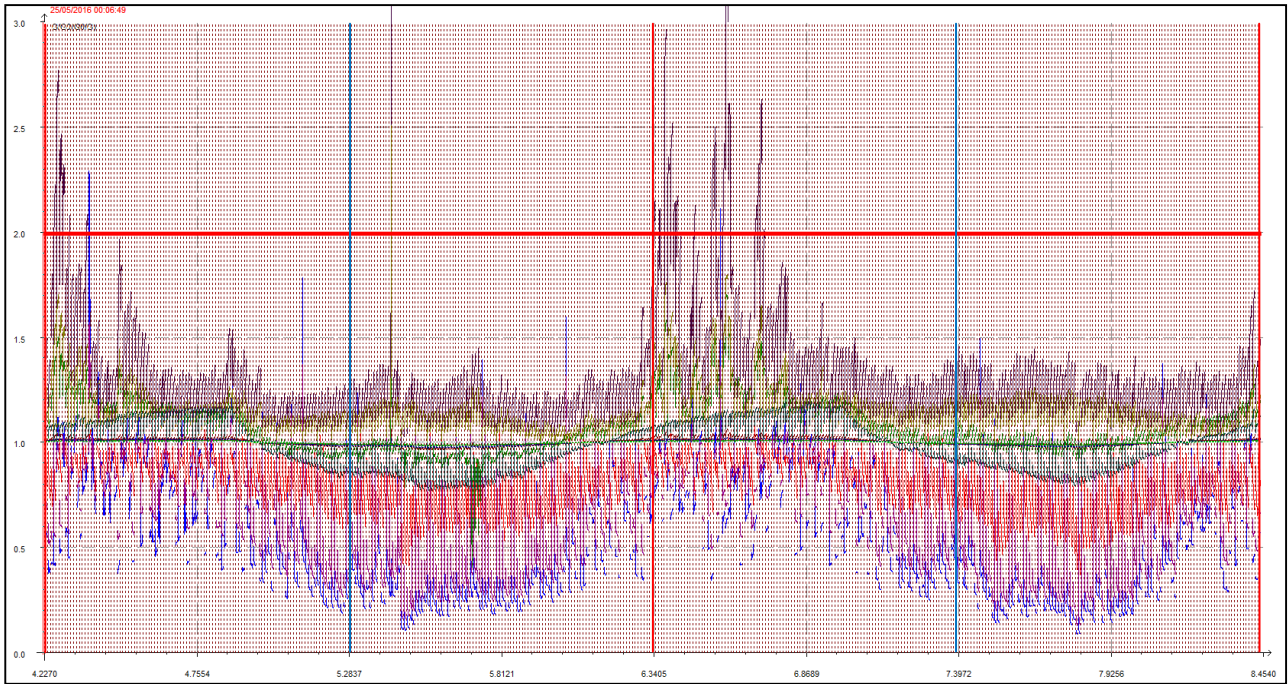
Giornate dal 19 al 20 maggio 2016.



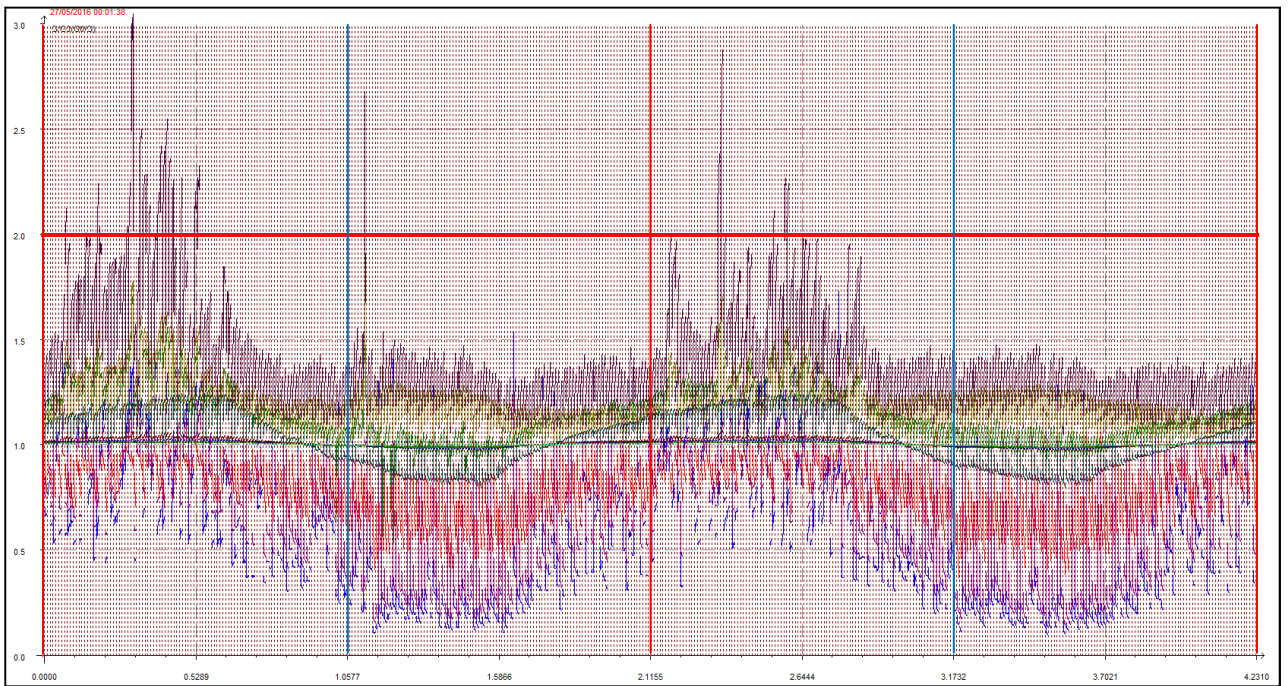
Giornate dal 21 al 22 maggio 2016.



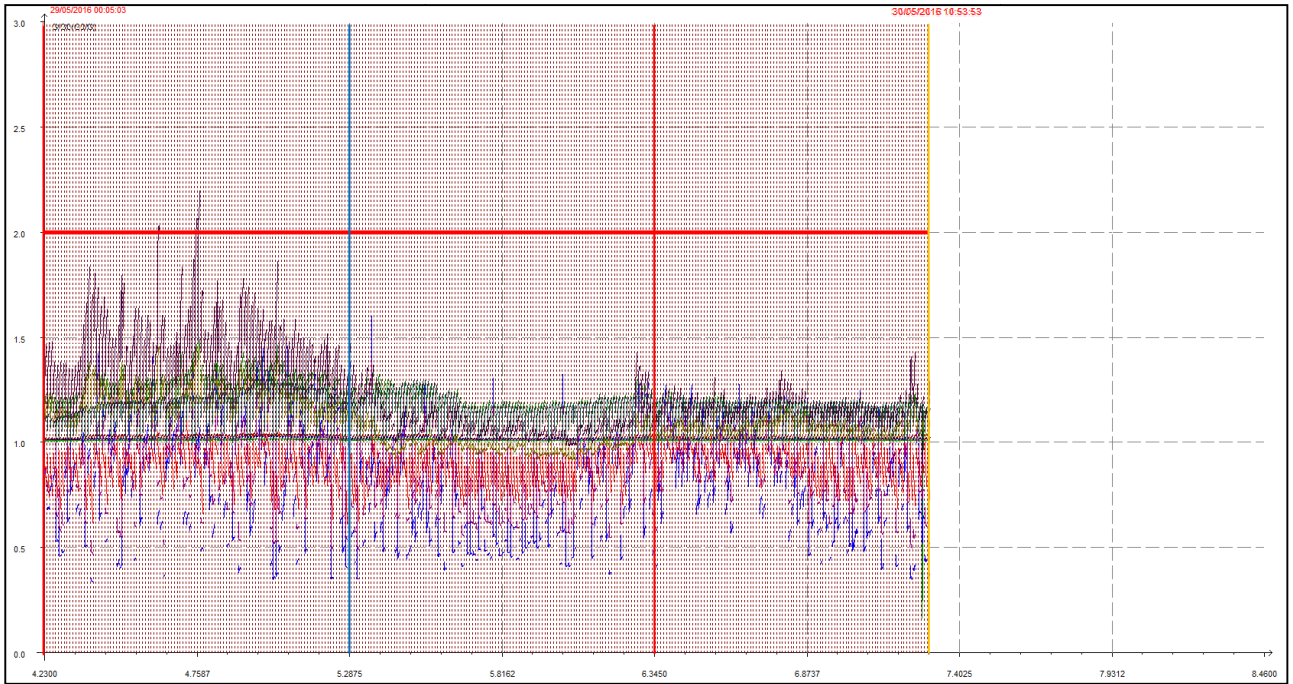
Giornate dal 23 al 24 maggio 2016.



Giornate dal 25 al 26 maggio 2016.



Giornate dal 27 al 28 maggio 2016.



Giornate dal 29 al 30 maggio 2016 (fino alle ore 10,54).