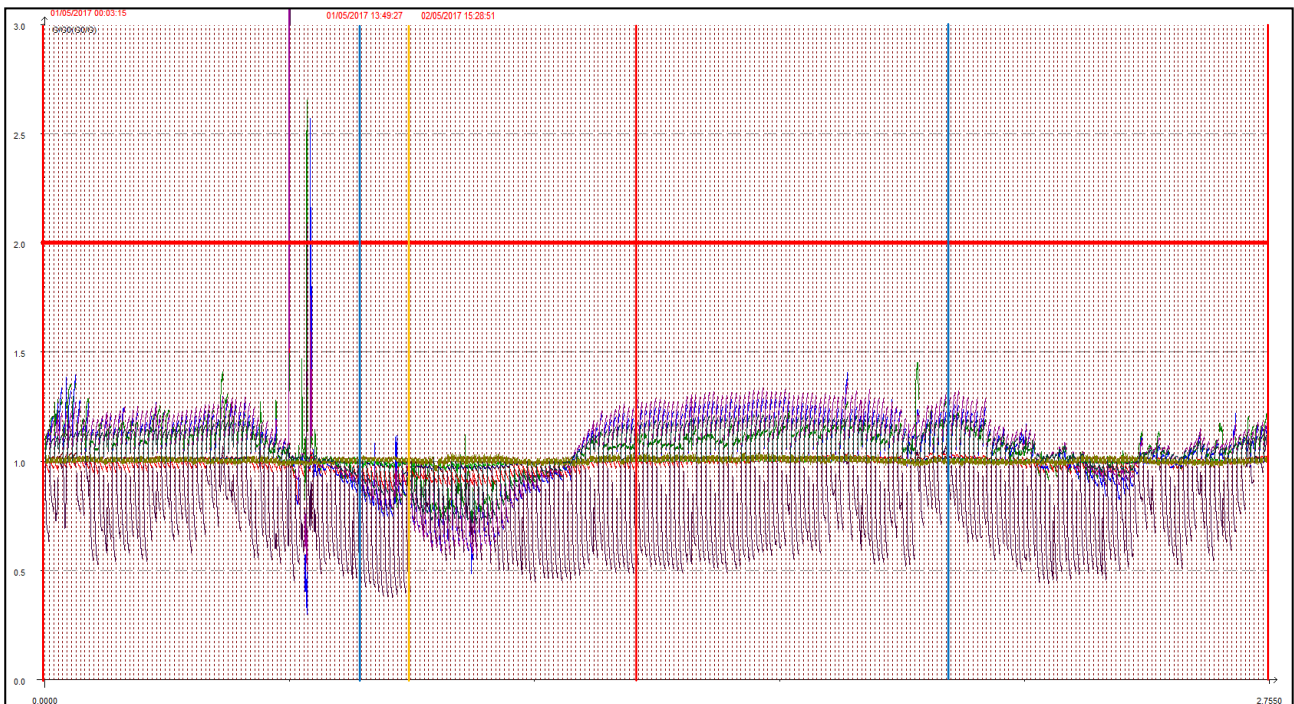


MAGGIO 2017

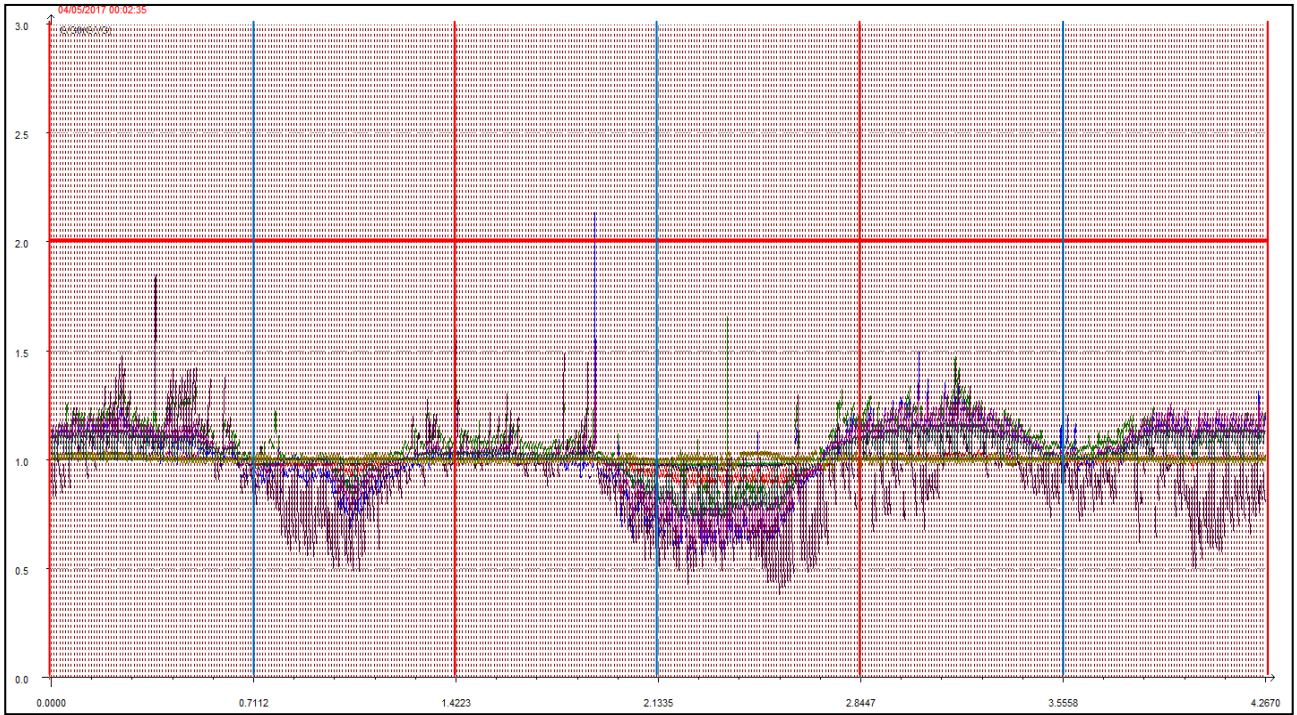
Punto di campionamento centralina 1 Via Pederzini, Lizzana di Rovereto (TN)

LEGENDA:

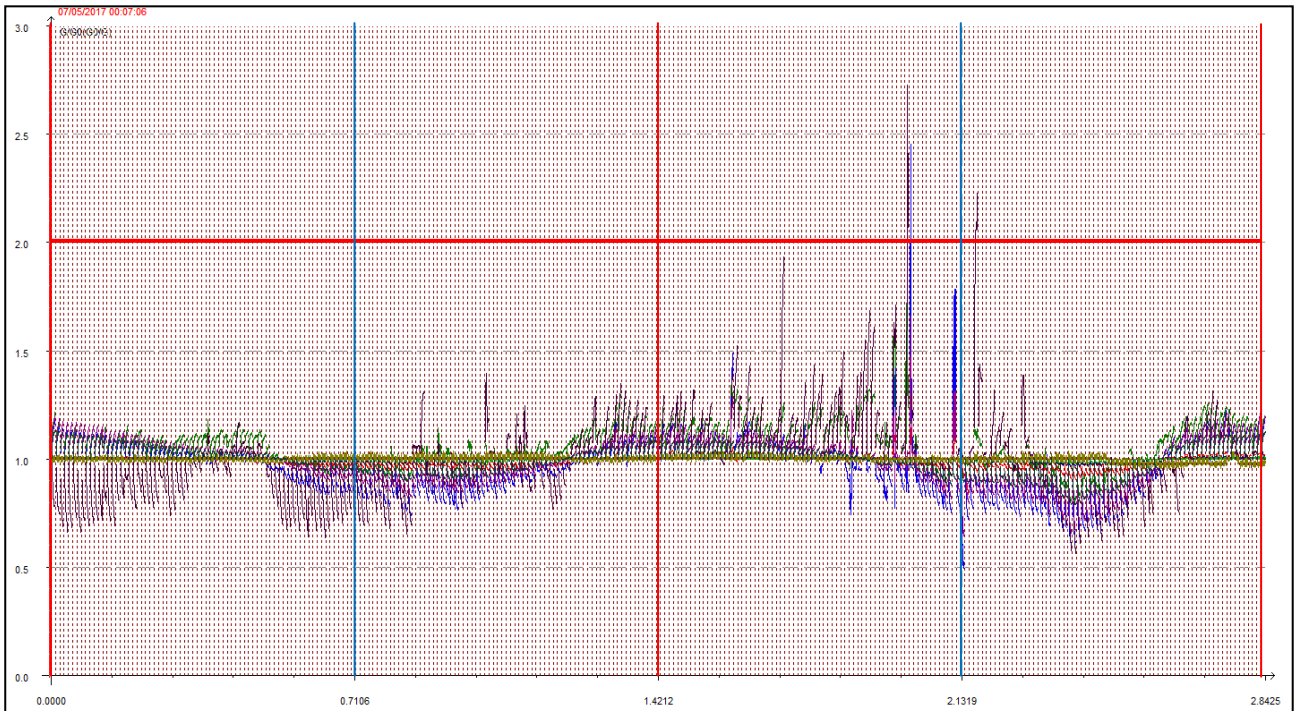
- L'asse delle ascisse (asse orizzontale) riporta il tempo in secondi.
- L'asse delle ordinate (asse verticale) riporta l'intensità relativa dell'odore fino al valore di 3 (ci sono misure che vanno anche oltre questa soglia ma per ragioni di visibilità grafica e maggior facilità di lettura vengono riportate solo fino a un massimo di 3).
- La **linea rossa orizzontale** sta a indicare la soglia di intensità relativa pari a 2, questa soglia è stata ritenuta significativa e rappresentativa di condizioni di sicura molestia, pur ravvisando che già in condizioni di intensità relativa misurata attorno ad 1.7 l'odore risulta essere percepibile (in base alla scala convenzionale di intensità percepita) da persone prossime alla stazione di rilevamento.
- Le **linee rosse verticali** stanno a indicare la mezzanotte di ogni giornata.
- Le **linee azzurre verticali** indicano invece il mezzogiorno di ogni giornata.
- Le **linee arancioni verticali** (quando presenti) indicano una pausa nelle misurazioni.



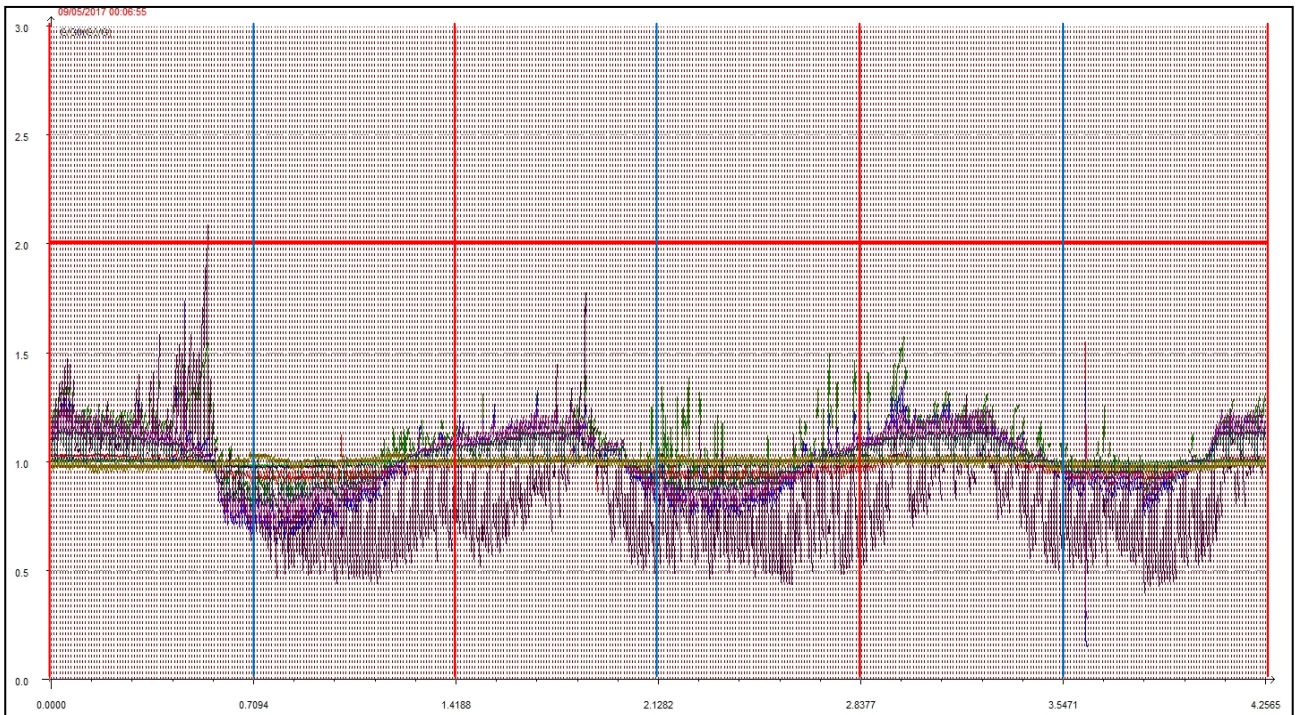
Giornate dal 1 al 3 maggio 2017 (con interruzione del rilevamento dal 1 maggio alle ore 13:49 al 2 maggio ore 15:28)



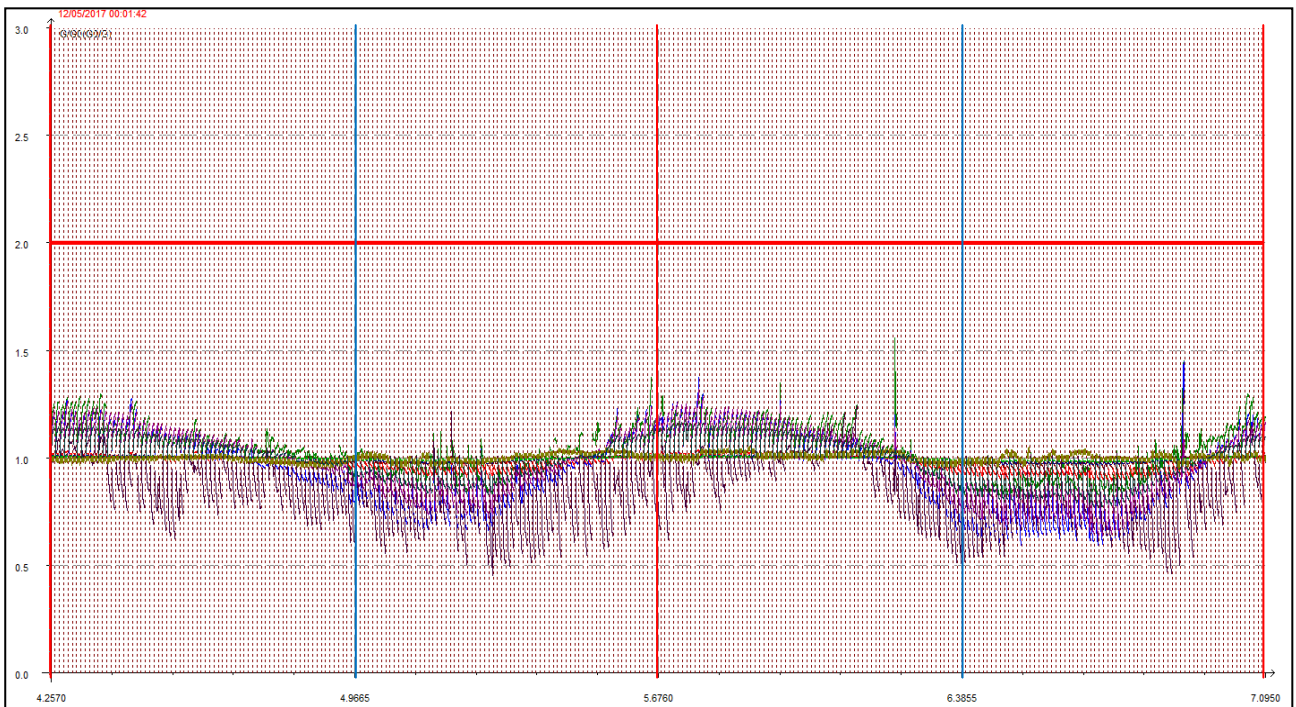
Giornate dal 4 al 6 maggio 2017



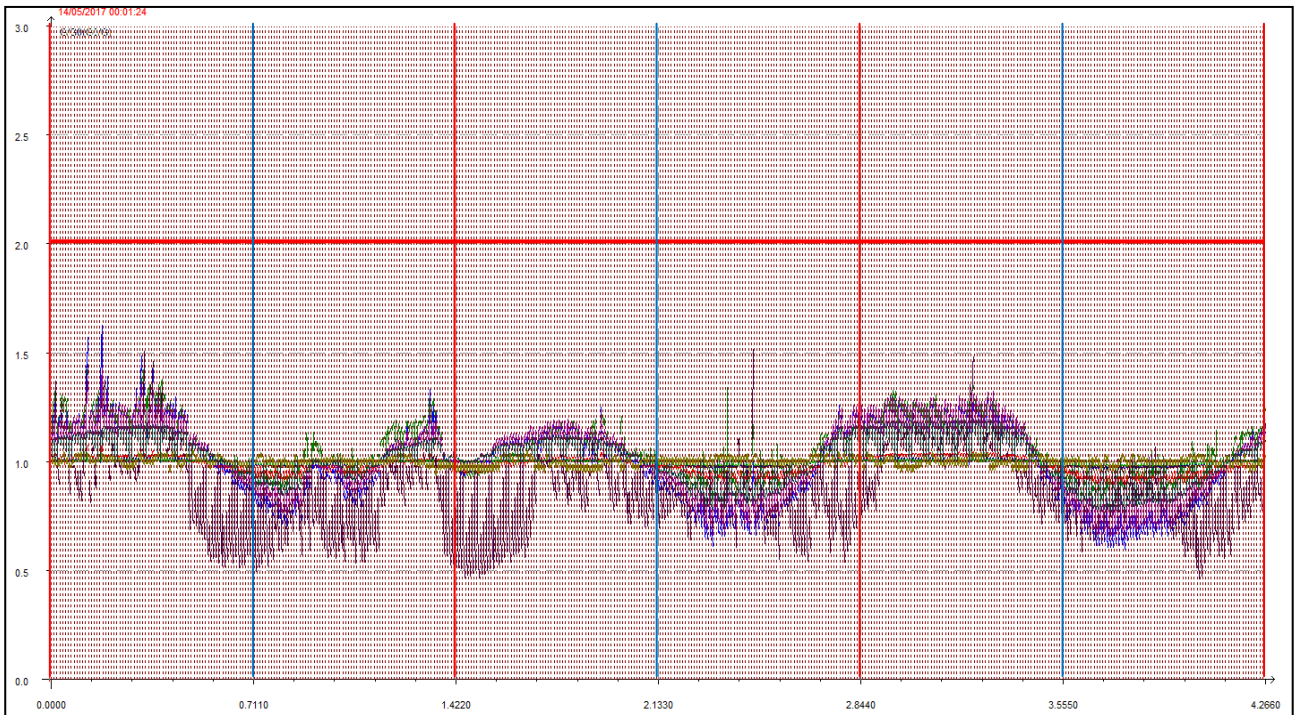
Giornate dal 7 all'8 maggio 2017



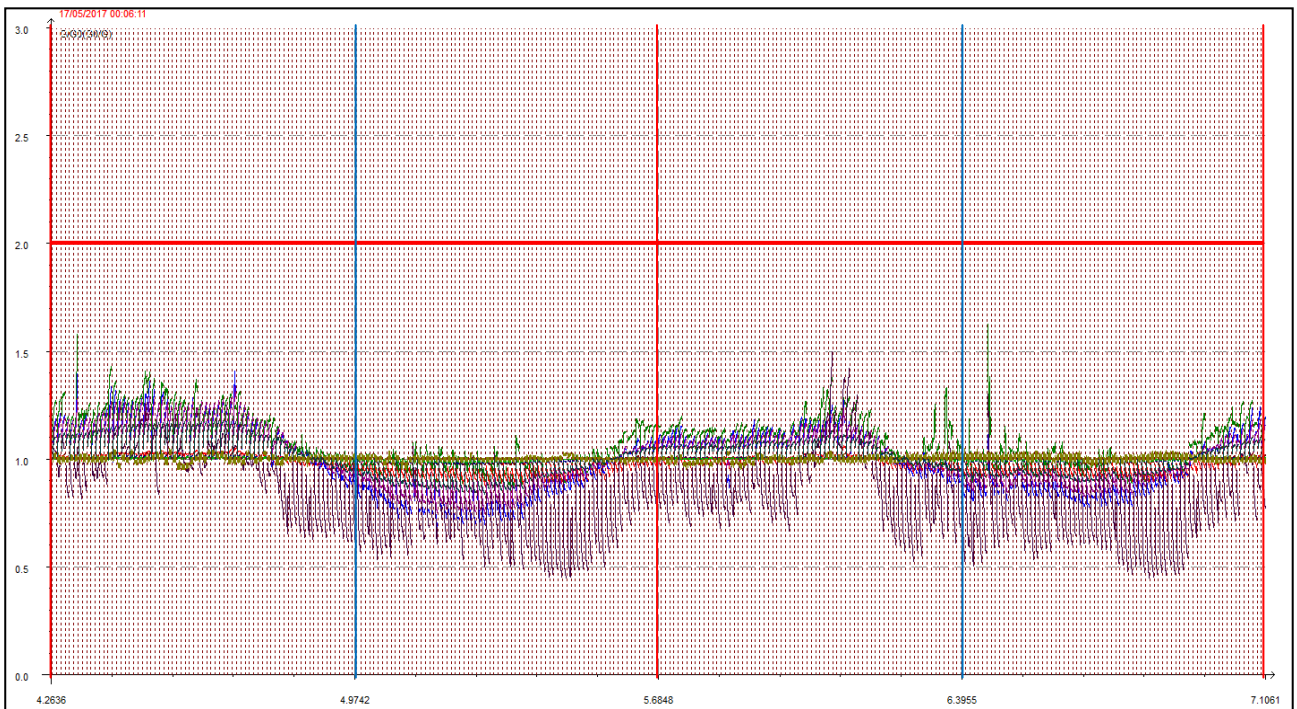
Giornate dal 9 all'11 maggio 2017



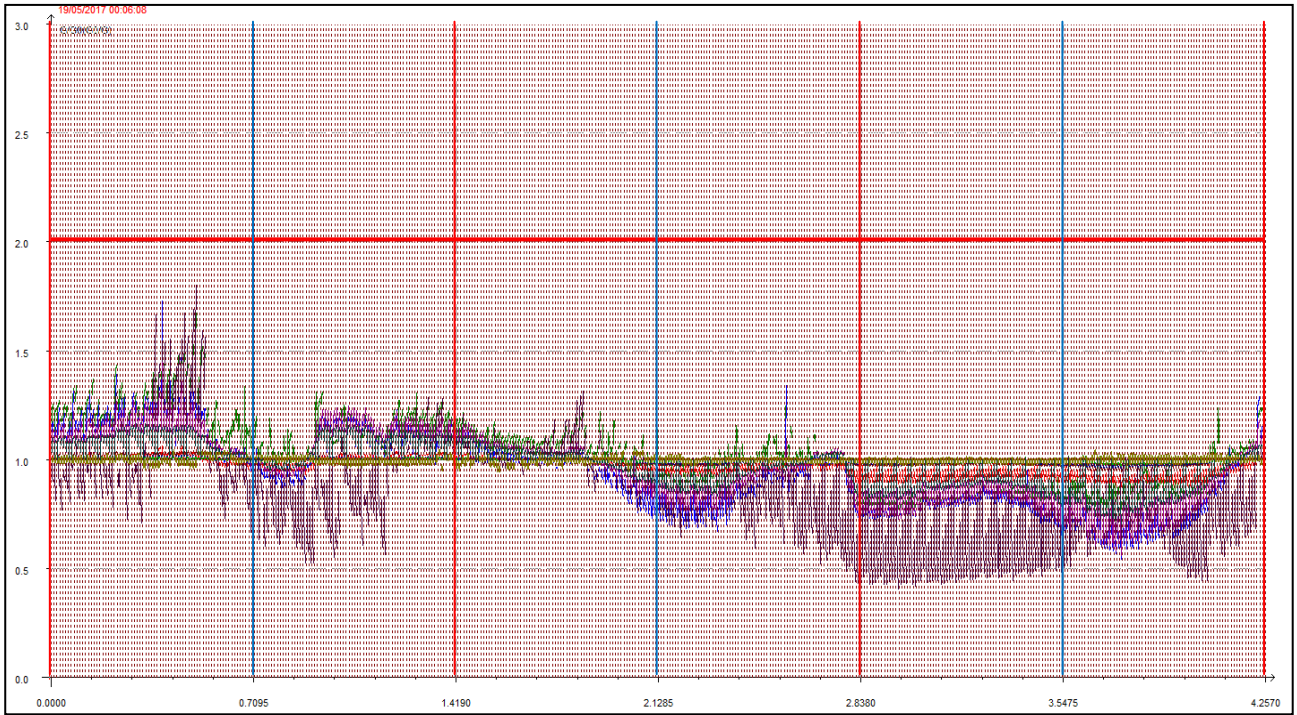
Giornate dal 12 al 13 maggio 2017.



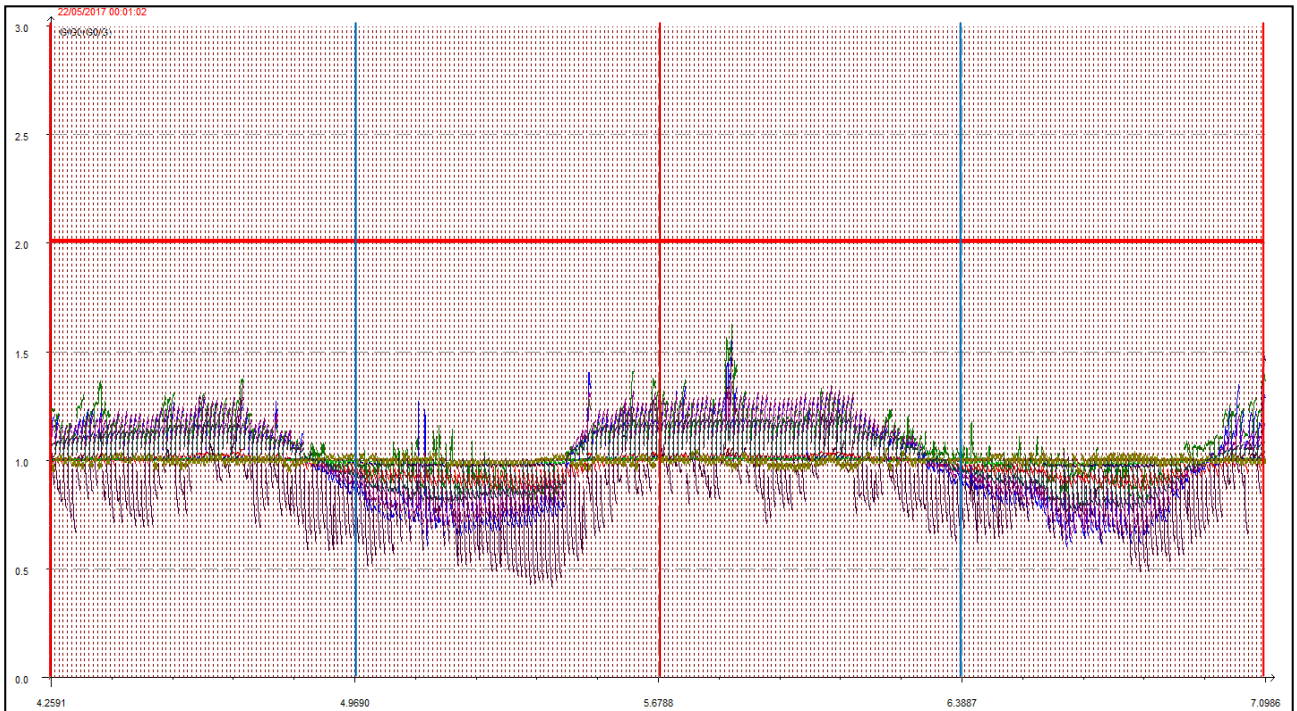
Giornate dal 14 al 16 maggio 2017



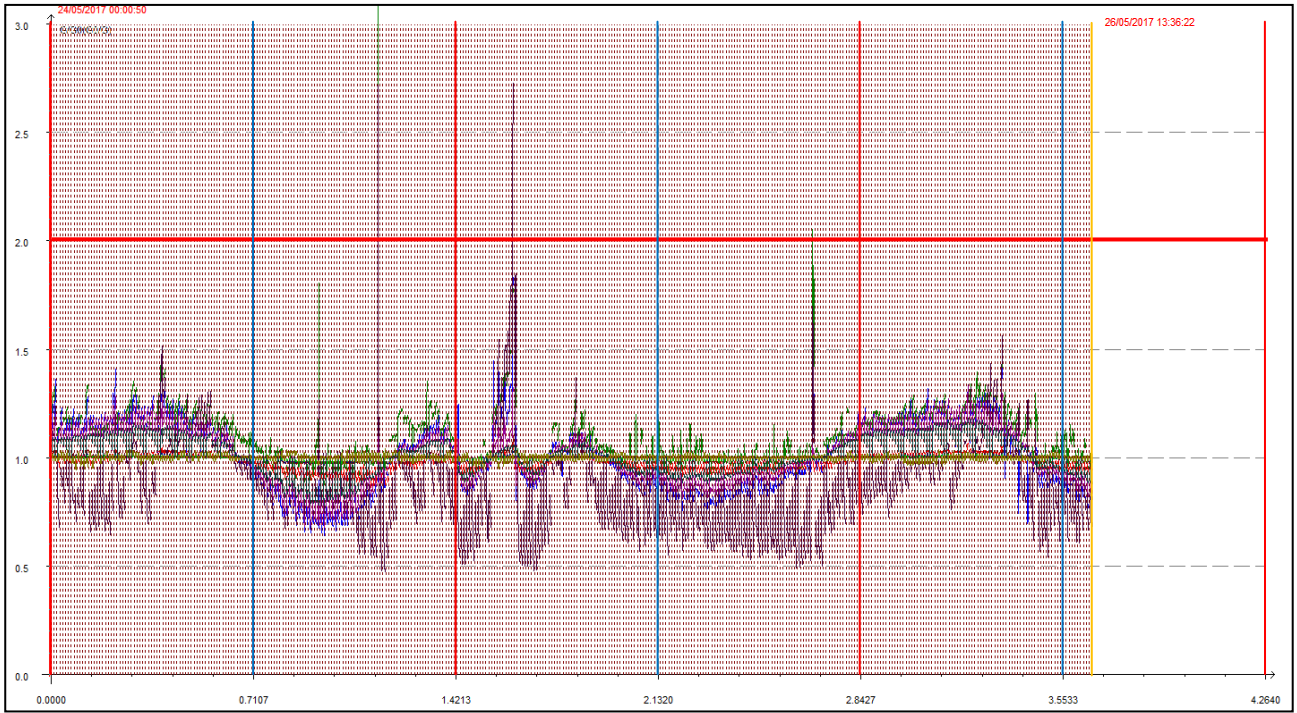
Giornate dal 17 al 18 maggio 2017.



Giornate dal 19 al 21 maggio 2017



Giornate dal 22 al 23 maggio 2017.



Giornate dal 24 al 26 maggio (ore 13:36) 2017