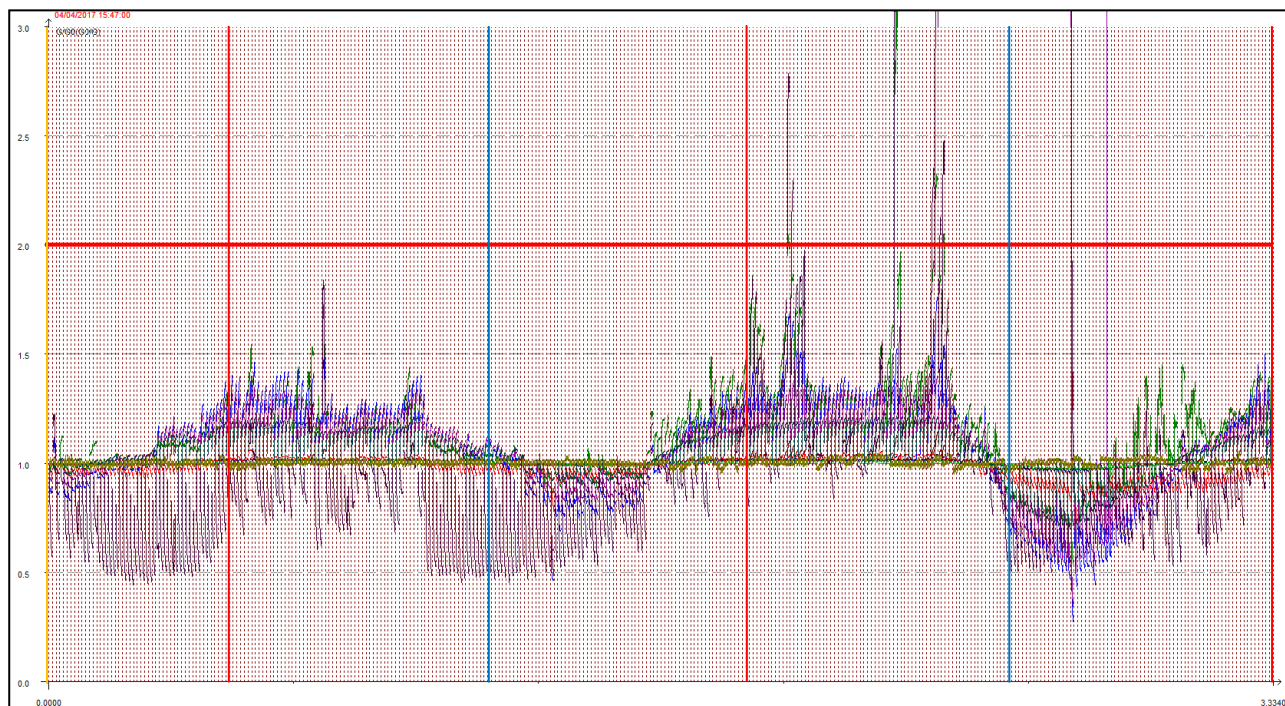


APRILE 2017

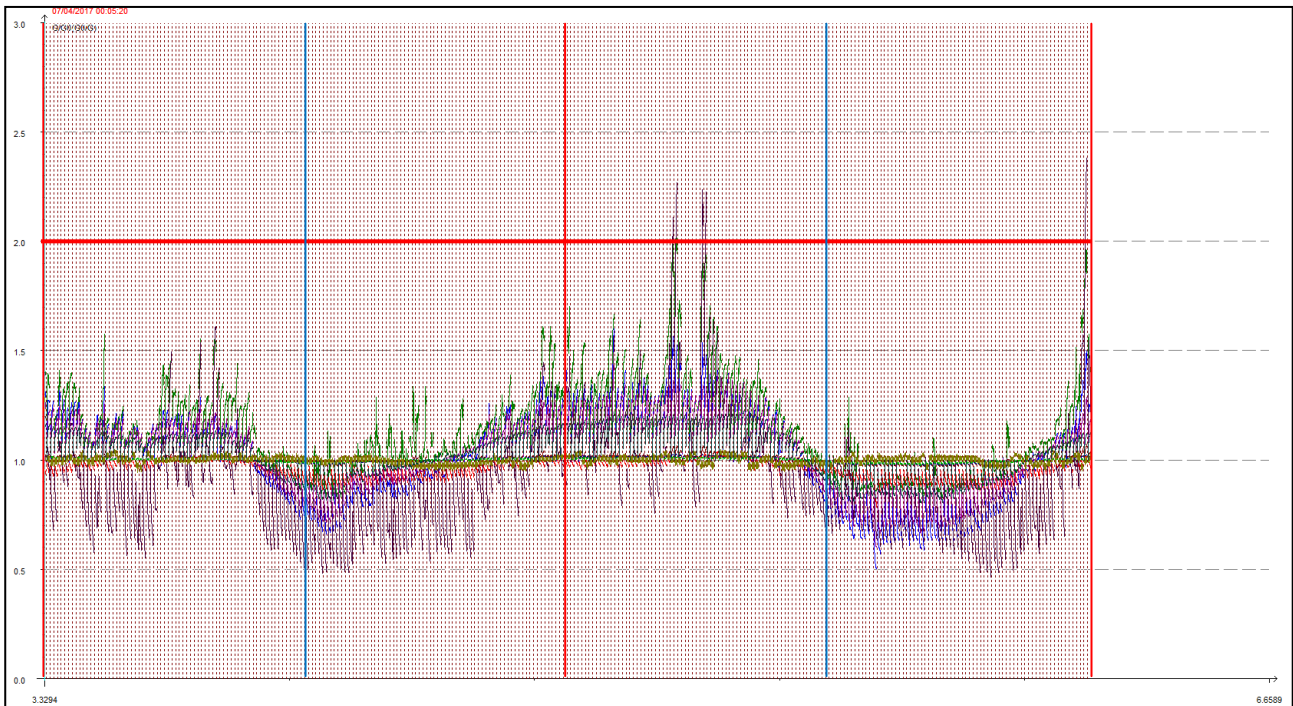
Punto di campionamento centralina 1 Via Pederzini, Lizzana di Rovereto (TN)

LEGENDA:

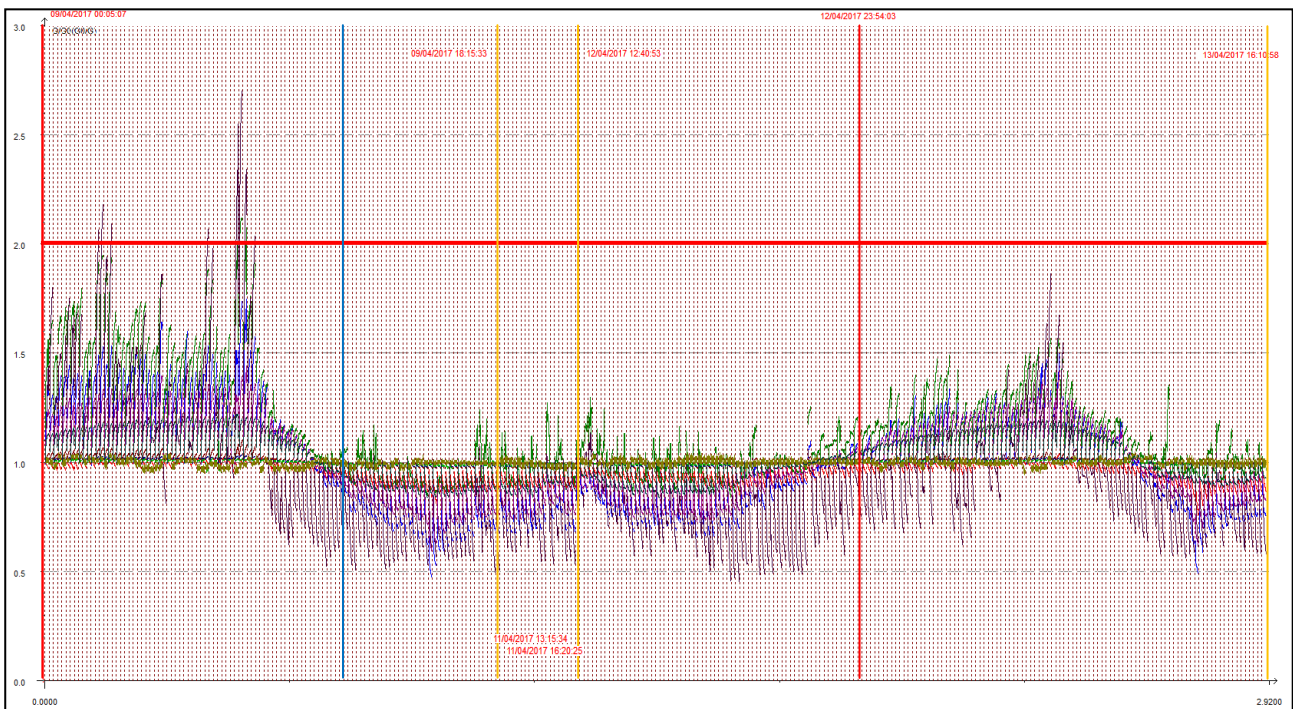
- L'asse delle ascisse (asse orizzontale) riporta il tempo in secondi.
- L'asse delle ordinate (asse verticale) riporta l'intensità relativa dell'odore fino al valore di 3 (ci sono misure che vanno anche oltre questa soglia ma per ragioni di visibilità grafica e maggior facilità di lettura vengono riportate solo fino a un massimo di 3).
- La **linea rossa orizzontale** sta a indicare la soglia di intensità relativa pari a 2, questa soglia è stata ritenuta significativa e rappresentativa di condizioni di sicura molestia, pur ravvisando che già in condizioni di intensità relativa misurata attorno ad 1.7 l'odore risulta essere percepibile (in base alla scala convenzionale di intensità percepita) da persone prossime alla stazione di rilevamento.
- Le **linee rosse verticali** stanno a indicare la mezzanotte di ogni giornata.
- Le **linee azzurre verticali** indicano invece il mezzogiorno di ogni giornata.
- Le **linee arancioni verticali** (quando presenti) indicano una pausa nelle misurazioni.



Giornate dal 4 al 6 aprile 2017



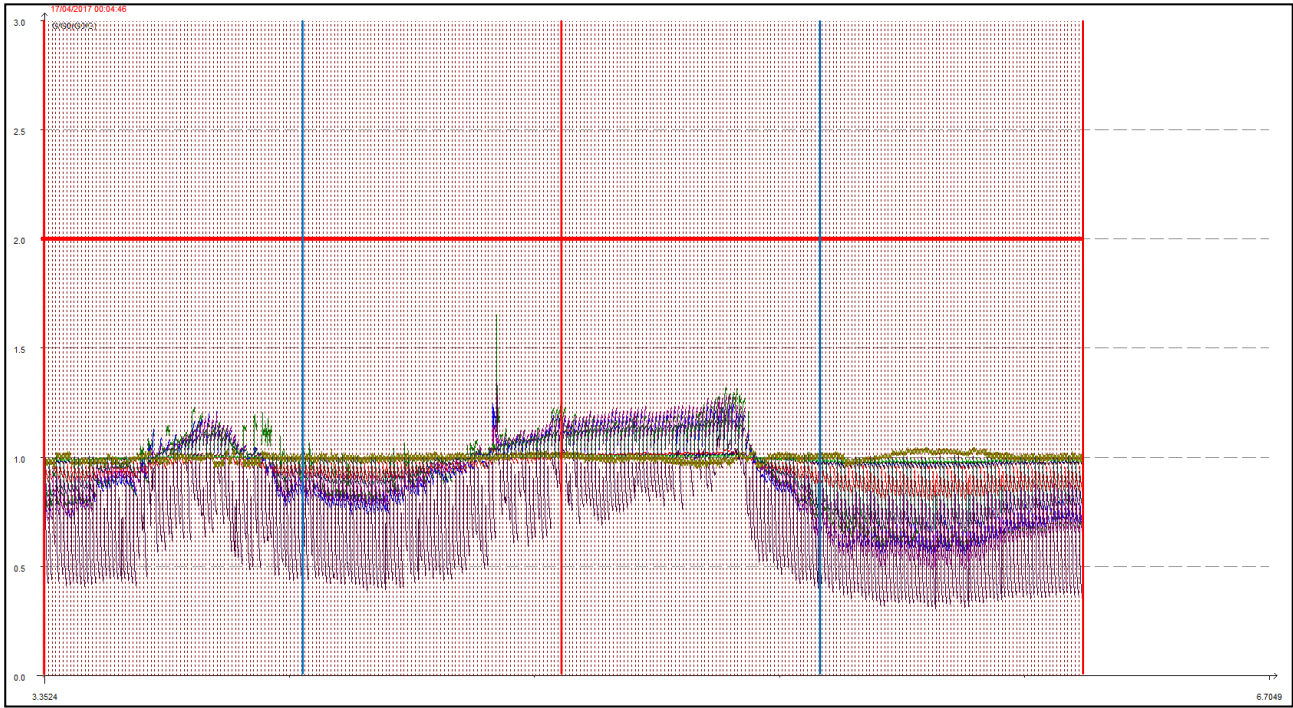
Giornate dal 7 all'8 aprile 2017



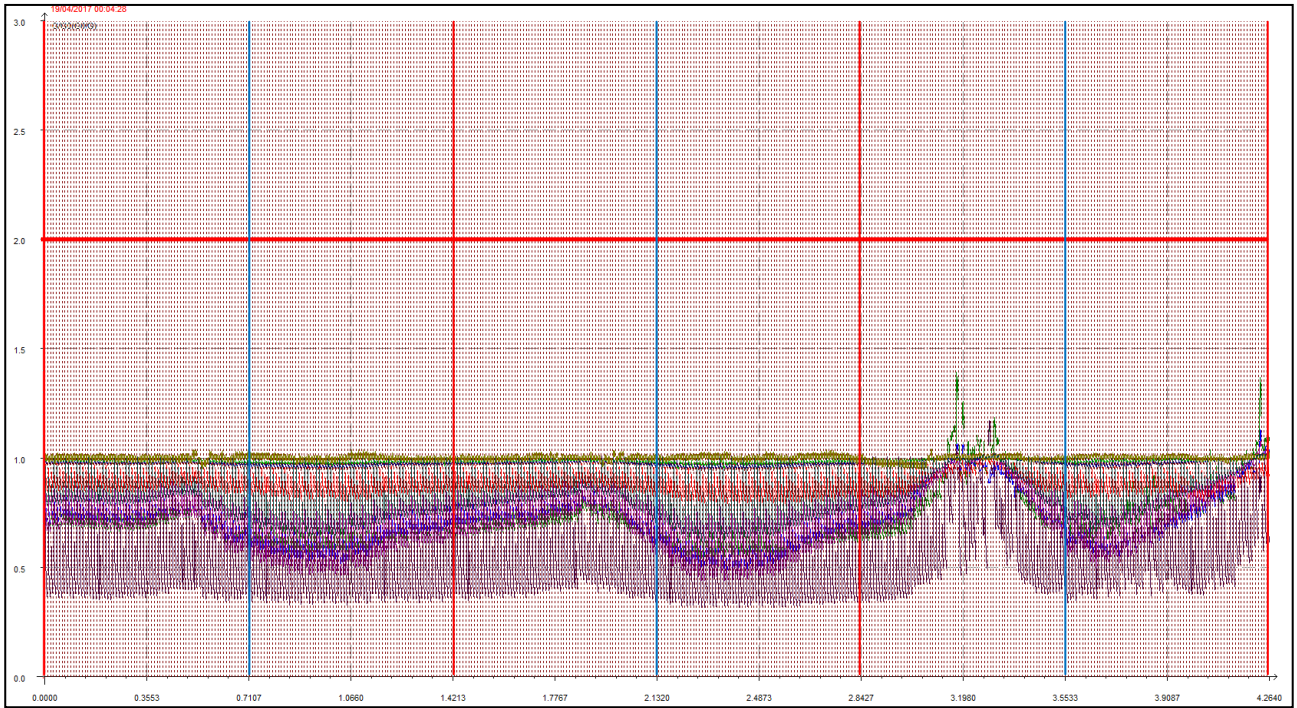
Giornate del 9 aprile (dalle 00:05 alle 18:15); dell'11 aprile (dalle 13:15 alle 16:20); e dal 12 aprile (dalle ore 12:40) al 13 aprile (ore 16:11).



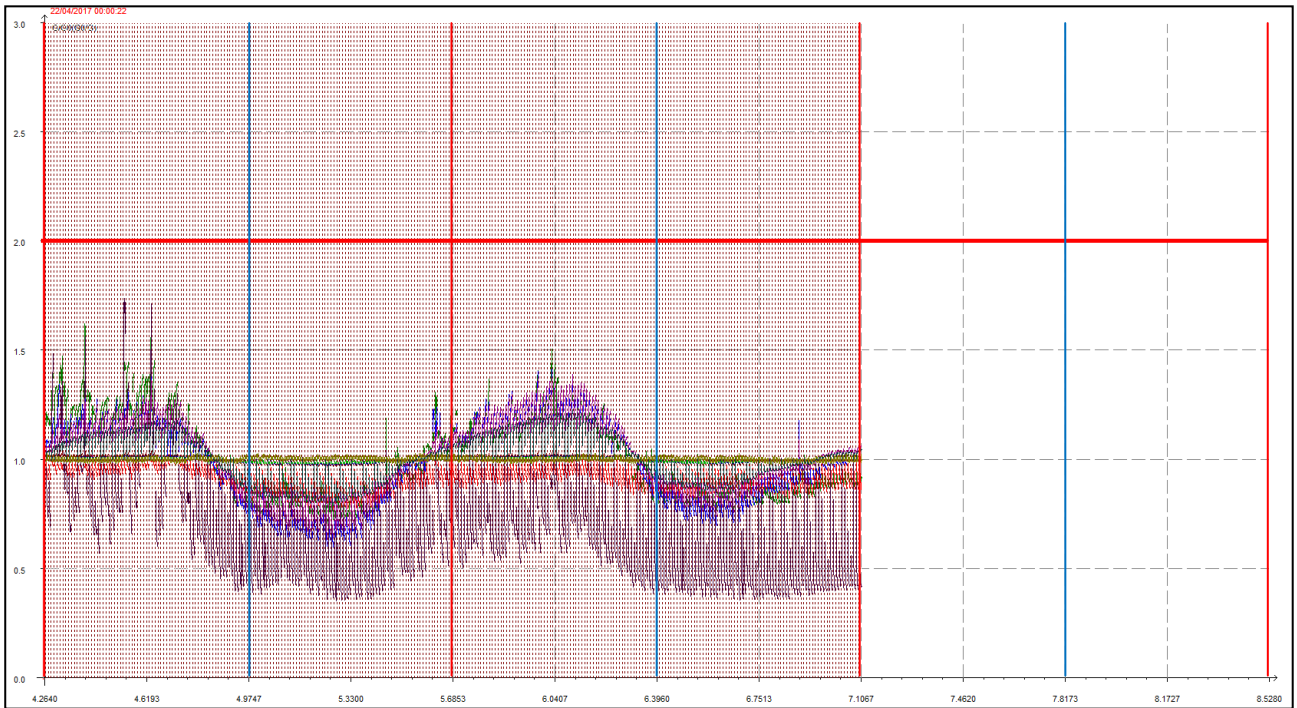
Giornate dal 14 aprile (dalle ore 15:26) al 16 aprile 2017.



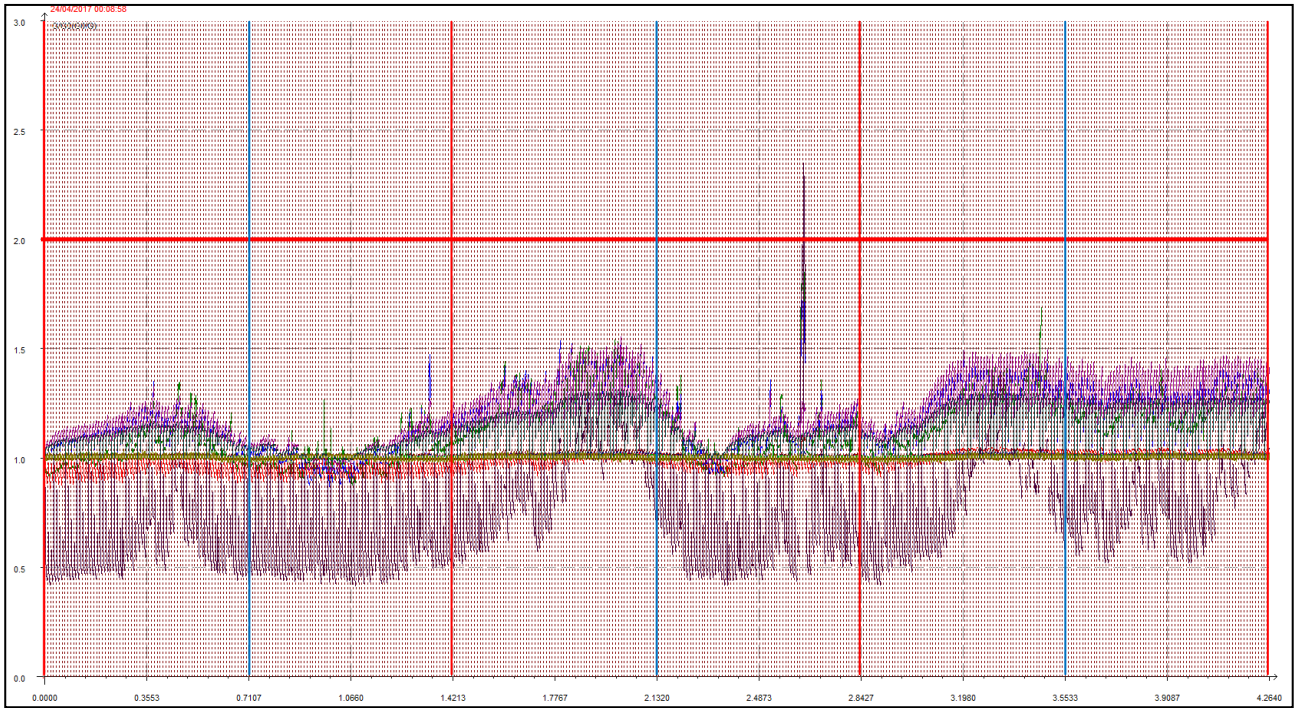
Giornate dal 17 al 18 aprile 2017



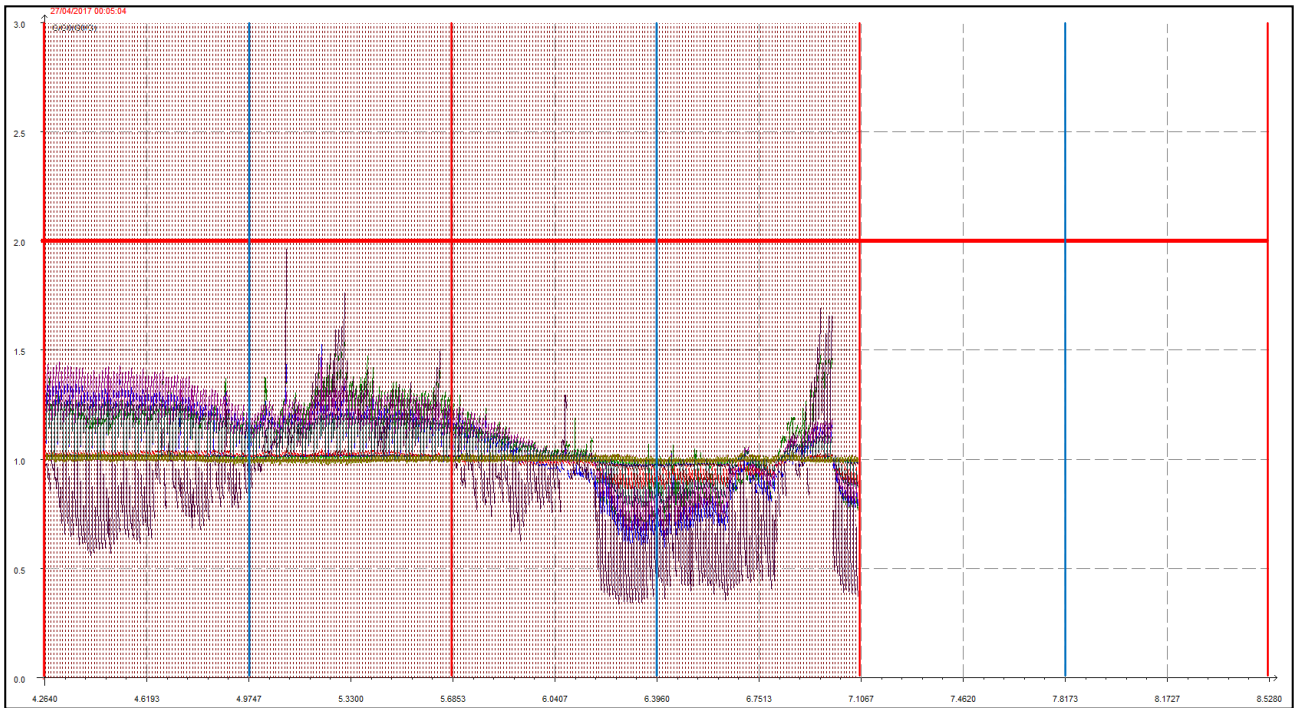
Giornate dal 19 al 21 aprile 2017



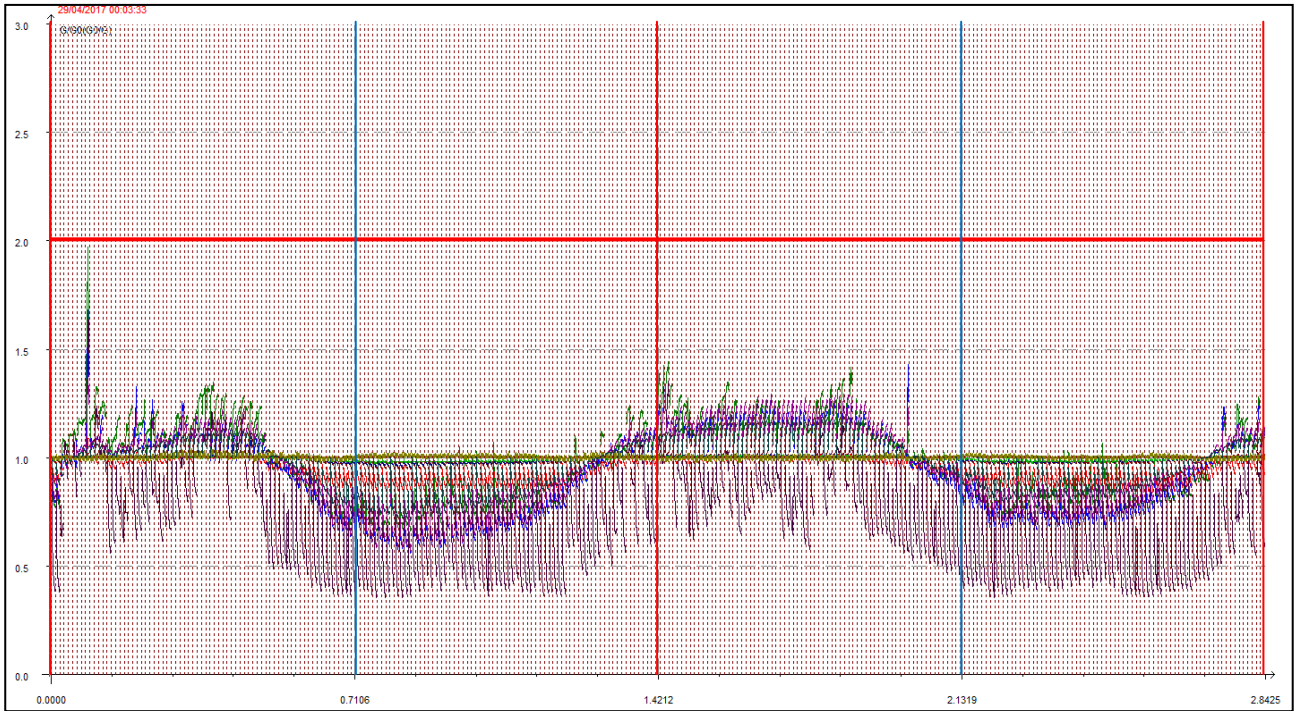
Giornate dal 22 al 23 aprile 2017



Giornate dal 24 al 26 aprile 2017



Giornate dal 27 al 28 aprile 2017



Giornate dal 29 al 30 aprile 2017.